

通信計測機器

通信機器

無線機	98
業務用無線機	98
同時通話無線機	98
IP通信機	98
クラウドカメラ	99
ウェアラブルカメラ	99
パイプカメラ	99
ワイヤレスアンプ	99
警報通信器 レーザースキャナ式	100
警報通信器 方向識別型	100
警報通信器 無線ボタン式	100
警報通信用送受信機	101
重機取付型セーフティカメラシステム (ドボレコ®JK)	101
遠隔計測監視システム (監視王)	101

計測・測量機器

オートレベル	102
レーザーレベル	102
デジタルレベル	102
トランシット	102
トータルステーション	102
ノンプリズムトータルステーション	102
杭ナビ	102
レーザーセオドライト	102
レーザー墨出器	102
測量機器用三脚	103
測量機器用オプション各種	103

計測・測量機器

簡易支持力測定器 (キャスポル)	104
コーンペネトロメーター	104
アンカーボルト引張荷重確認試験機	104
鉄筋探査機	105
水分計	105
一体型電磁流量計	106
膜厚計	106
無線式荷重表示計	106
荷重表示計 (電子吊秤)	106
熱中症予防表示パネル/熱中症予防表示器	107
自動体外式除細動器 (AED)	107
全自動血圧計	107

環境機器

酸素濃度計	108
携帯式ガス検知器 (4種)	108
ポータブルpH計	108
濁度計	108
放射温度計	108
振動レベル計	108
普通騒音計	108
環境表示計 分離型	109
環境表示計 騒音・振動表示一体型	109
水質チェッカー	109
テストハンマー	109
デジタル粉じん計	110
雨量計	110
アネモマスター風速計	110
コンクリート養生温度計	110
屋外型風速計	110



仕様等の詳細を記載した「通信計測レンタルカタログ」もご用意しております。

水中ポンプ
水処理機械

発電・溶接
照明機器

コンプレッサ
エア機械

ハウス・備品

通信計測機器

環境関連機器

掘削・運搬
解体・林業

道路・整地
保安・鉄道

レンタカー
車両機械

高所作業車
作業定場・建築機器

荷役
揚重機械

コンクリート機器

汎用機器

プラント
関連機器

基礎
地盤改良機

シールド
推進機械

特定現場
仕様

資料

AKT/O

総合 40



無線機

業務用無線機

VXD450R(デジタル簡易無線機)



本体

- デジタルならではのクリアな音声。
- 高音質・大音量のパワーあふれるオーディオ出力700mW。
- 充電機・アンテナを外しても防水性能を保つ超気密性(IPX7)、防塵性(IP5X)。
- 5Wハイパワーで11時間使える省エネ設計。

商品コード	本体	R8N 105D0
	スピーカーマイク	R9C 00008
	タイピンマイク	R9N 00002
	ヘッドセット	R9C 00009
	型式	本体
	スピーカーマイク	MH-66A7A
	タイピンマイク	EK-505W
	ヘッドセット	VOXVC-24/SCU-13
送受信周波数 (MHz)	351	
通信方式	単信(プレストーク)方式	
送信出力 (W)	5	
送信距離 (m)	2,000~5,000(見通し)	
本体寸法(L×W×H) (mm)	56×42×96	
本体質量 (g)	340	

※レンタルご利用の際、運用の届出書が必要となります。

組合せ品

- ・スピーカーマイク
- ・タイピンマイク
- ・ヘッドセット

付属品

- ・リチウムイオン電池
- ・充電器
- ・ソフトケース

FTH-508/SRS220A(特定小電力無線機)



本体

- 手のひらに収まるカード型コンパクトサイズ。
- 水深1m/30分の防水性能は使用場所を選びません。
- 免許や資格が不要のため気軽に使えます。
- 会話のプライバシーを守る秘話機能を搭載。

商品コード	本体	R8N 11042
	タイピンマイク	R9N 00003
	ヘッドセット	R9C 00005
	ヘルメット用ヘッドセット	R9C 00007
	Bluetoothヘッドセット	R9C 20001
代表管理番号	003584/006174	
型式	本体	FTH-508/SRS220A
	タイピンマイク	MH-62A4B
	ヘッドセット	SSM-64A
	ヘルメット用ヘッドセット	SSM-60H
	Bluetoothヘッドセット	SSM-BT10
送受信周波数 (MHz)	422	
通信方式	単信および半復信方式	
送信出力 (mW)	10以下	
送信距離 (m)	200~300(見通し)	
本体寸法(L×W×H) (mm)	17×54×86(22×47×80)	
本体質量 (g)	約120(約89)	

※本体質量の()内の数値は型式SRS220Aの値です。
※1 BluetoothはSRS220Aのみ対応します。

組合せ品

- ・タイピンマイク
- ・ヘッドセット
- ・ヘルメット用ヘッドセット
- ・Bluetoothヘッドセット※1

付属品

- ・Ni-Cd 電池
- ・ソフトケース
- ・スタンド式充電器

同時通話無線機

BRIDGECOM X5(小電力同時通話)



本体

- 免許や資格が不要。制限時間なしで同時通話が可能です。
- 親機なしで最大5人まで同時通話。6人目以降は傍聴できます。
- 最大40ch、1グループ100人までの同時傍聴ができます。

商品コード	本体	R8N 01000 001
	タイピンマイク	R9N 00004 001
型式	本体	BRIDGECOM X5
	タイピンマイク	B-E06/BM-HBCE2.5
同時通話人数	最大5人	
送受信周波数 (GHz)	2.403~2.480	
通信方式	FHSS方式	
送信出力 (mW)	10	
送信距離 (m)	200~300(見通し)	
本体寸法(L×W×H) (mm)	17×49×98	
本体質量 (g)	88	

※ご注文時にグループ数、ご利用人数をお知らせください。

組合せ品

- ・タイピンマイク(イヤホン付)

付属品

- ・ヘルメット用ヘッドセット
- ・イヤホン
- ・ソフトケース
- ・USBケーブル充電器

同時通話無線機



3者間

商品コード	R8N 31044	R8N 51044
型式	MS831	MS826
同時通話	3者間	5者間
送信周波数 (MHz)	454	
通信方式	復信および半復信方式	
送信出力 (W)	1mW以下	
送信距離 (m)	200~300(見通し)	
寸法	親機 (mm)	133×160×65
	子機 (mm)	58×22×106.5
質量	親機 (kg)	約1.91
	子機 (kg)	約0.17

BRIDGECOM X10(小電力同時通話)



本体

- 免許や資格が不要。制限時間なしで同時通話が可能です。
- 親機なしで最大10人まで同時通話できます。傍聴は無制限です。
- 最大40チャンネル。通話距離は見通しがよいところで約500mです。
- クレーンオペレータ用に本体・外部スピーカー・スタンドマイクセットの組合せ品がございます。

商品コード	本体	R8N 01001
	ヘルメット用ヘッドセット	R9C 00012
	本体マイクスピーカーセット	R8N 01002
型式	本体	BM-X10/E06/SHSE2.5
	ヘルメット用ヘッドセット	B-E03wptn/BM-HPDP2.5
	本体マイクスピーカーセット	BM-X10/B-A05/B-A07
同時通話人数	最大10人	
送受信周波数 (GHz)	2.407~2.476	
通信方式	GFSK-FHSS	
送信出力 (mW)	10	
送信距離目安 (m)	300~500(見通し)	
本体寸法(L×W×H) (mm)	31×67×123	
本体質量 (g)	180	

※ご注文時にグループ数、ご利用人数をお知らせください。

組合せ品

- ・ヘルメット用ヘッドセット
- ・BM-X10(マイクスピーカーセット)

付属品

- ・高遮音イヤホン
- ・ピンマイク
- ・ソフトケース
- ・USBケーブル充電器
- ・USB充電アダプタ

IP通信機



本体

- auの4GLTE携帯電話回線で日本全国が通話圏内です。
- 免許や資格が不要。同時通話・多重通話に対応します。
- 全体通話の他、個別通話、グループ通話が可能です。

商品コード	本体	R84 00003
	スピーカーマイク	R9C 00011
	タイピンマイク	R9N 00006
	型式	本体
	スピーカーマイク	HM-183LS
	タイピンマイク	HM-153LS
無線通信仕様	au 4GLTE圏内	
同時通話人数	無制限	
同時通話連続通信可能時間	最大約5分間※1	
音声出力 (mW)	400以上(内部スピーカー) 200以上(外部スピーカー)	
寸法(L×W×H) (mm)	32×59×95	
本体質量 (g)	240	

※ご注文時にグループ数、名称、ご利用人数、同時通話の有無、個別送信の有無をお知らせください。

※1 5分超で、約1秒間通話不可となり、同時通話の再開には再送信(PTT)ボタンを押し直してください。

組合せ品

- ・スピーカーマイク
- ・タイピンマイク

付属品

- ・リチウムイオンバッテリー
- ・充電器
- ・ACアダプタ



通信機器

●ハイブリッドカメラ
●ウェアラブルカメラ
●クラウドカメラ

●ワイヤレスアンプ

水中ポンプ
水処理機械

発電・溶接
照明機器

コンプレッサ
エア機械

ハウス・備品

通信計測機器

環境関連機器

掘削・運搬
解体・林業

道路・整地
保安・鉄道

レンタカー
車両機械

高所作業車
作業定場・建築機器

荷役
重機械

コンクリート機器

汎用機器

フロント
関連機器

基礎
地盤改良機

シールド
推進機械

特定現場
仕様

資料

AKT/O

総合 40

99

仕様等の詳細に関しましては、「通信計測レンタルカタログ」に掲載しております。

クラウドカメラ

- コンセントに挿すだけですぐに録画を開始するクラウドカメラです。パンチルトズーム付通常タイプと赤外線の間夜間撮影タイプがあります。
- 秒間15コマと滑らかな映像でクラウドサーバーに2週間保存されます。
- パソコンやスマートフォンなどでクラウドへアクセスすることでどこからでも閲覧することが可能です。



商品コード	R6S 10001	R6S 10002	
型式	パンチルトズーム MCF-PT02	赤外線 MCF-NV02	
通信	無線通信網 (docomoSIM)		
カメラ	画角 水平/垂直 (度)	85/68(PC180/123)	91/67
	画像解像度	SVGA(800×600)	
	録画期間/フレームレート	2週間分/秒間15コマ	
	機能	ズーム機能 最大16倍	赤外線照射あり
基本	電源 (V)	AC100(50/60)	
	消費電力 (W)	最大44.5	最大26
	使用温度範囲 (°C)	-20~40	
	外形寸法(W×D×H) (mm)	240×260×350	210×455×330
	質量 (kg)	4.7	5.0

※ご使用の際は、クラウド申込書が必要になります。使用場所情報(住所・電話番号・担当者・ご利用期間・メールアドレス)のご提供をお願いします。

ウェアラブルカメラ



- 様々な汎用Web会議システム(Zoom、Teamsなど)を介し、作業員が映す現場映像を遠隔地にいる管理責任者がリアルタイムで視聴できます。
- カメラは高画質かつ、揺れ、歪み、露出調整などに優れた補正機能が搭載されています。
- 常にカメラ映像を水平に維持します。
- 夜間・トンネル内でも利用可能な暗所性能を搭載しています(最低被写体照度:0.75lx)。
- 防塵防水IP65、動作温度-5~50°Cと幅広い環境下で使用可能です。

商品コード	R6W 00001 002/R6W W0001 001/R6W C0001 001
型式	Xacti CX-WE100
タイプ	標準/ワンタッチ接続*/クラウド共有**2
カメラ接続機器	WindowsPC/タブレット/Android スマホ/iPhone/iPad
画角 (度)	水平90/垂直58(VGA時 垂直73)
電源電圧 (V)	DC5±5%(USBより給電)
寸法(L×W×H) (mm)	92×37×69
質量 (g)	約140(ケーブル込)

※1 WEB会議システムは使用せずに、遠隔地のパソコンと専用アプリを通して接続ができます。

※2 WEB会議システムは使用せずに、遠隔地のパソコンと専用アプリを通して接続し、撮影した映像をクラウド上で共有することができます。

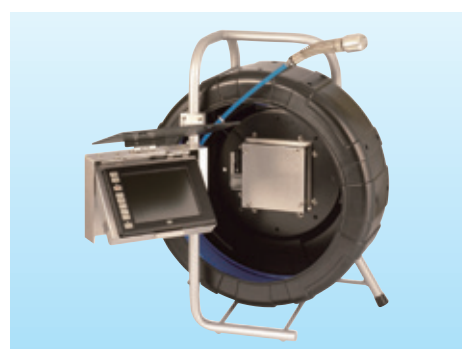
◎Xactilは株式会社ザクティの商標です。

◎iPad、iPhoneはApple inc.の商標登録です。

付属品

- ・取扱説明書
- ・着脱・固定式ヘルメットマウント
- ・USB 変換ケーブル Type-AtoType-C
- ・LightningUSBカメラアダプタ
- ・Lightningケーブル
- ・モバイルバッテリー

パイプカメラ



- カメラヘッド部は自動水平機能搭載です。
- HS3040は、カメラヘッド、ケーブルは水中形防水構造(IP68 耐水圧1.0MPa)です。
- 長寿命のLED照明です。
- フルカラーの画像記録装置が付いており、作業記録もできます。

ワイヤレスアンプ

- マイクの付属本数をご指定ください。



商品コード	R6D 40050	R6D 15025	
挿入部	型式	HS3040	AS340B
	カメラヘッド直径 (mm)	30	20
	適応配管径 (mm)	50~800	25~75
	ケーブル長 (m)	40	15
	照明 (灯)	高輝度白色LED 4	白色LED 6
	防水能力	IP68(耐水圧1.0MPa)	IP68(耐水圧0.1MPa)
その他	電源 (V)	AC100/バッテリー(約5時間)	AC100/バッテリー(約1時間)
	モニター	5.6型高画質液晶モニター	
	記録方式	静止画(JPEGファイル)/動画(H.264 High profile)	
	寸法(L×W×H) (mm)	430×304×603	525×320×78.5
	質量 (kg)	約12	約6.5

商品コード	R8V 02201	R8V S2201
メーカー	TOA	
型式	WA-2700CD	
方式	ダブル	シングル
マイク (本)	2	1
再生機能	CD	
電源 (V)	AC100(50/60Hz)/DC(単1形乾電池×8)	
定格出力 (W)	22/18	
最大出力 (W)	30/-	
消費電力	62W/0.78A	
使用温度範囲(°C)	-10~50/0~40	
寸法(L×W×H) (mm)	298×220×460	
質量 (kg)	6.7	

※電池寿命:4.5時間(マンガン電池)、9時間(アルカリ乾電池)。

本カタログに記載されたものは、代表的機種であり、実際に納品されるものとは異なる場合がございます。詳しい仕様につきましては、最寄の営業所までご確認ください。

警報通信器 レーザースキャナ式

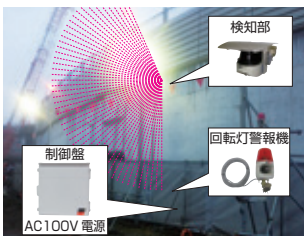
R8P L0050 002



- 高架橋下、架線下、線路、側道路で活躍します。
- 監視エリアの形状を自由に設定できます。
- 周囲の明るさの影響を受けませんので、検知エリアに照明が不要です。

使用例

高架橋脇をバリアする場合



クレーン旋回時の衝突防止
(バリアセンサーを縦に投光します)



商品コード	R8P L0050 002
型式	LMS511
電源 (V)	AC100
最大距離測定範囲 (m)	80
反射率10%測定範囲 (m)	40
スキャン角度 (度)	190
使用周囲温度 (°C)	-30~50
寸法(L×W×H)(mm)	310×236×193
質量 (kg)	約4

TM

付属品

- ・制御盤
- ・回転灯警報機
- ・接続ケーブル10m
- ・電源ケーブル5m

警報通信器 方向識別型

受光器

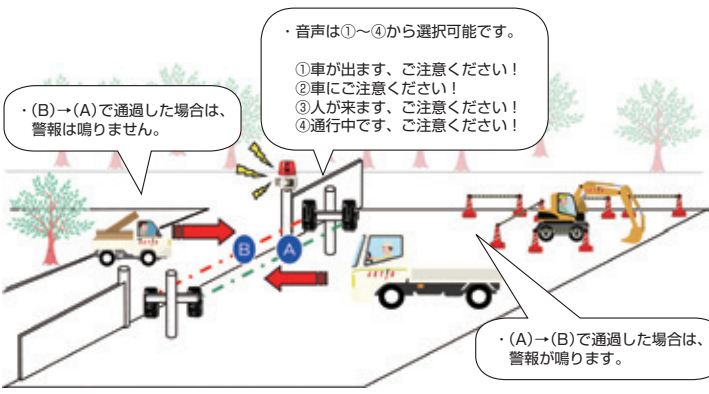


投光器



- センサーの検知した時間差で、方向検知を行い、1方向のみの検知ができる装置です。
- センサーは壁面取付けのほか、ポール取付けもできます。
- 現場ゲートでの出庫時の歩行者への警報に。
- 駐車場などの出庫時の注意喚起に。

使用例



商品コード	R8P D0020 001	
呼称	方向識別型 警報通信器	
ユニット名	受光器ユニット	投光器ユニット
型式	アクティブセンサー	
電源電圧 (V)	100	
消費電力 (W)	約60	約20
最大距離測定範囲 (m)	屋外20	
光軸調整範囲 (度)	水平方向: ±90	垂直方向: ±5
遮光時間 (msec)	50~500	
音色数	音声4、無音1	
使用温度 (°C)	-25~60	
寸法(L×W×H)(mm)	120×500×168	
質量 (kg)	約2	
【制御盤】		
使用温度 (°C)	-10~40	
寸法(L×W×H)(mm)	160×400×400	
質量 (kg)	約3	

※仕様は予告なく、変更する場合がございます。

TM

付属品

- ・回転灯警報機
- ・電源ケーブル5m

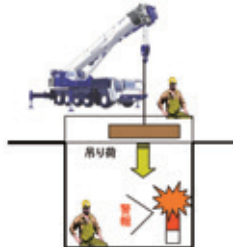
警報通信器 無線ボタン式



- 携帯型ペンダント送信機(押しボタンスイッチ)を使用した警報装置です。
- 押しボタンスイッチの入力に応じて、受信盤側で回転灯を動作・停止させます。

使用例

- 立坑クレーン作業・荷おろしの地下作業員に対する警報



100m
見通し



商品コード	R8P B0100 002	
呼称	無線ボタン式	
種別	送信器	受信盤
電源 (V)	DC3(CR2032×1個)	AC100
送信出力 (mW)	10	
電波到達距離 (m)	水平見通し100	
使用周波数 (MHz)	CH.1(426.0250)/CH.3(426.0500) CH.5(426.0750)/CH.7(426.1000) うち1波	
使用周囲温度 (°C)	0~40	
寸法(L×W×H)(mm)	61×38×15.8	160×200×300
質量 (kg)	約0.4	約2

TM

付属品

- ・回転灯警報機
- ・電源ケーブル5m



通信機器

●遠隔計測監視システム(監視王)
●重機取付型セーフティカメラシステム(ドボレコ®JK)
●警報通信用送受信機

水中ポンプ
水処理機械

発電・溶接
照明機器

コンプレッサ
エア機械

ハウス・備品

通信計測機器

環境関連機器

掘削・運搬
解体・林業

道路・整地
保安・鉄道

レンタカー
車両機械

高所作業車
作業装置・建築機器

荷役
揚重機械

コンクリート機器

汎用機器

フロント
関連機器

基礎
地盤改良機

シールド
推進機械

特定現場
仕様

資料

AKT/O

総合 40

101

仕様等の詳細につきましては、「通信計測レンタルカタログ」に掲載しております。

警報通信用送受信機

- 無線で送信機から受信機へ警報を送ります。
- 警報送信器や外部接続出力を持つ各種センサーなどと組み合わせることができます。
- 受信機の電源はシガープラグ形状で、DC24Vで動作しますので、重機などに設置し、警報を鳴らすことができます。

使用例

①各種センサーなどからの接続 入力により、警報を送信します。(AC100V 入力、またはドライ 接続での入力となります)

②無線到達距離は、見通し100m程度。(現場状況により、到達距離が短くなる場合があります)

③接続が入力すると、表示灯とブザー音でお知らせします。(電源はシガーソケットより、DC24Vを受電します)

【環境表示計 NV-2009との組み合わせ例】
・例えば、騒音[85dB]、振動[75dB]の設定値を超過すると、重機内の受信機が鳴動し、重機オペレータへお知らせします。

商品コード	R9K 00350 001	
センサー型式	送信機	受信機
電源電圧 (V)	AC100	DC24
消費電力 (W)	20	5
入力接点数	4	-
最大伝送距離 (m)	屋内100(見通し)、屋外350(見通し)*1	
通信*2	[送信:受信]で、1:N、N:1、N:N	
周波数チャンネル数	16chとグループID組合せ最大64通り	
寸法(L×W×H) (mm)	160×400×300	100×130×130

*1 設置環境により変動します。
*2 標準構成は、送信機1:受信機1で、組合せて複数の受信警報機を追加できます。
◎組み合わせ可能な受信警報器もレンタル品としてご用意しております。

重機取付型セーフティカメラシステム(ドボレコ®JK)

NETIS 登録番号 KK-210060-VE

- AI人物検知カメラで重機に近く人物を映像とアラート音・警告灯で注意喚起します。
- 現場映像はリアルタイムに遠隔地で確認可能です。
- 簡単に取り付けできます。
- 検出距離は最大半径8mです(設置高さ2m時)。
- 200度広角レンズを装備、2台で最大270度の範囲を検知します。

機器構成

制御ボックス、中継BOX、カメラ×2(ケーブル2.8m)、回転灯(ケーブル10m付)、中継ケーブル10m、中継ケーブル延長コネクタ、モニター、モニター用シガープラグコード、交換プラグ、シガーソケット分配器、サポートマニュアル、弊社検査成績書

商品コード	R6T 10103 001	
型式	ドボレコ®JK SX-DB200	
検出エリア設定 (m)	標準:赤色3以内、黄色5以内、緑色8以内	
制御BOX (外部インターフェース)	USB2.0(TypeA:カメラ用)、USB3.0(TypeC:電源用/データ用) 映像出力端子、汎用端子、中継端子	
電源電圧・消費電力	制御BOX:DC12V/24V(シガーソケットより給電)・最大30W カメラ/中継:制御BOXより給電 制御BOX:DC12V/24V(シガーソケットより給電)・最大6W	
寸法 (W×D×H)	カメラ (mm)	169×100.7×150.2(マウント含む)
	制御BOX (mm)	218.2×226.3×102
	中継BOX (mm)	265×165×81.8
	モニター (mm)	174×32×14
質量	カメラ (kg)	約0.68(マウント、ケーブル含む)
	制御BOX (kg)	約1.43(ケーブル含まず)
	中継BOX (kg)	約0.746(マウント含む)
	モニター (kg)	約0.283

*内蔵MicroSDカードで動画を記録、動画処理は常時記録と間引き記録のモードがご用意です。
*警告通知は音量調節可能です。

遠隔計測監視システム (監視王)



- 本商品は、KDDIの携帯電話サービス網とインターネット網を利用したメール通報装置です。
- センサーなどからの信号入力に応じて、設定したメッセージをメールで送信します。
- 本体にCDMA通信モジュールが組込まれており、AU携帯受信エリアであれば設置可能です (通信費別途)。

システム構成例

接続情報

環境計測機器や警報送信器など各種センサー、押しボタンスイッチ、漏洩探知器、制御盤など

【接続例】環境表示計

無電圧接点1~8点出力できる機器を別途ご用意願います。

メール通報システム

AC100V電源をご用意願います。電源ケーブルは5m付きです。

メール送信先

標準:5箇所
各種メール機能のあるもの、携帯電話やスマートフォン、事務所のパソコンなど

商品コード	RS3 00003 001	
呼称	遠隔計測監視システム	
周波数 (Hz)	50/60兼用	
電圧 (V)	100	
消費電力 (W)	15	
停電通報用バックアップ電池	単3形アルカリ乾電池(エボルタ)×4本 型名:LR-6×4本	
無電圧接点入力	入力ch数/信号:8ch/検出電圧:DC12V以下 無電圧a接点またはb接点及びオープンコレクタ	
外部接続出力	出力ch数/方式:1ch/無電圧a接点(リレー接点出力) 接点容量:DC24V/1A(抵抗負荷) AC125V/0.5A(抵抗負荷)	
警報機能	発生/復帰通報:検出遅延時間 0.5~3,600.0秒(接点) 停電/復帰通報:検出遅延時間 1~10秒	
その他の通報機能	起動通報・停電通報・定期通報・電池通報・試験通報	
送信先登録可能文字数	半角1,000文字	
追加登録可能件数	標準5箇所10件迄(メールアドレス登録)	
送信内容入力文字数	半角100文字(全角50文字)	
寸法(L×W×H) (mm)	175×300×400	

△設定情報は、データでの受渡しとなります。
△回線トラブル、電波障害、公衆通信設備への災害などにより、送信が長時間遅れたり通報できなくなると、弊社では一切の責任を負いかねます。
△本商品は、各種の監視、警戒、報知などに使用するもので、万一発生した盗難、火災、事故、災害などによる損害は、弊社では責任を負いかねます。
△接点入力は、全て無電圧接点入力端子です。DC12V以上の電圧を印加すると故障します。

付属品

- 電源ケーブル5m

本カタログに記載されたものは、代表的機種であり、実際に納品されるものとは異なる場合がございます。詳しい仕様につきましては、最寄の営業所までご確認ください。

オートレベル



商品コード	R1A 30000
型式	AE-7
倍率 (倍)	30
最短合焦距離 (mm)	200

※全周微動方式

TM

レーザーレベル



商品コード	R1B 10100
型式	RL-H4C
水平精度	±10" (±1.5mm/30m)
自動補正範囲 (度)	±5

TM

デジタルレベル



商品コード	R1W 32100 001
型式	DL-502
倍率 (倍)	32
測定距離 (m)	1.6~100
(mm/m)	±10/10以下
精度/測定距離(=D) (m/m)	±0.1%×D/10~50以下
(m/m)	±0.2%×D以下/50~100

TM

トランシット



商品コード	R1C 30050
型式	NE-10RC II
角度測定	5"/10"切替式
倍率 (倍)	30
最短合焦距離 (mm)	640

TM

トータルステーション



商品コード	R1D 33050
型式	NST-305Cr
角度測定	5"/10"/20"
倍率 (倍)	33
精密距離精度 (mm)	±(3+2ppm·D)
測距範囲 (m)	1.6~1,000

TM

ノンプリズムトータルステーション



商品コード	R1D 30051	
型式	GM-105F	
倍率 (倍)	30	
角度測定	5"/10"/切替式	
精密距離精度	ミニプリズム (mm)	±(1.5+2ppm·D)
	ノンプリ (mm)	±(2+2ppm·D)
測距範囲	ミニプリズム (m)	1.3~500
	ノンプリ (m)	0.3~800

TM

杭ナビ

NETIS KT-170034-VE



商品コード	R1T 1305W 001	
型式	LN-150	
測距精度 (mm)	3+2ppm·D	
角度測定	5"	
測距範囲	距離 (m)	0.9~130
	高度角 (度)	+55/-30
	水平角 (度)	360

TM

レーザーセオドライト



商品コード	R1J 04200
型式	FET402K-LNX
角度測定	1"/2"/5"/10"/20"切替
倍率 (倍)	30
最短合焦点 (m)	1.8
スポット径 (mm)	1/10(合焦時/平行光)
最大到達距離 (m)	200

TM

レーザー墨出器

NETIS 登録番号 KK-160058-VE(DSL-93RG)



商品コード	R1E 41000/R1E 41G00
型式	DSL-92S/DSL-93RG
ライン波長レーザー光の色	赤色/緑色
ライン精度 (mm/m)	±1/10
自動補正範囲 (度)	±3/±3.5

TM



測量機器用三脚



R4C

三脚



R4C 2E160 001

レーザーレベル用
エレベータ三脚
(代表管理番号:00V01)



R4C 5E180

墨出器用
エレベータ三脚
(代表管理番号:005218)



R4C 1R171 001

R脚(オートレベル用)
球面 5/8inch
(代表管理番号:00T33)



R4C 2L170 001

L脚(レーザーレベル用)
平面 5/8inch
(代表管理番号:00T78)



R4C 3T170 001

T脚(トランシット・
トータルステーション用)
平面 35mm
(代表管理番号:00V87)



R4C 4P090 001

トータルステーション用
ピンポール用三脚
(代表管理番号:00V31)

Ⓣ

水中ポンプ
水処理機械

発電・溶接
照明機器

コンプレッサ
エア機械

ハウス・備品

通信計測機器

環境関連機器

掘削・運搬
解体・林業

道路・整地
保安・鉄道

レンタカー
車両機械

高所作業車
作業定場・建築機器

荷役
役場重機械

コンクリート機器

汎用機器

プラント
関連機器

基礎
地盤改良機

シールド
推進機械

特定現場
仕様

資料

測量機器用オプション各種



R4A 30001

オート、トランシット系
ダイアゴナルアイピース
(代表管理番号:00T83)



R4J 80001

1素子プリズム
(代表管理番号:0061H)



R3J

マシンコントロールセンサー



R4B 20001/R4B 30001

レーザーレベル用/トランシット用
レベルアーム/トランアーム
(代表管理番号:004339/005213)

Ⓣ

基礎
地盤改良機

シールド
推進機械

特定現場
仕様

資料

AKT/O

総合 40

103

国際規格「ISO9001:2015」の認証を取得
2021年10月14日、弊社通信ICT事業部におきまして、通信機器、測量機器、環境機器等のレンタルで品質マネジメントシステムの国際規格「ISO9001:2015」の認証を更新いたしました。
今後も、より一層お客様にご満足いただける高品質のサービスをお届けいたします。

【認証内容】

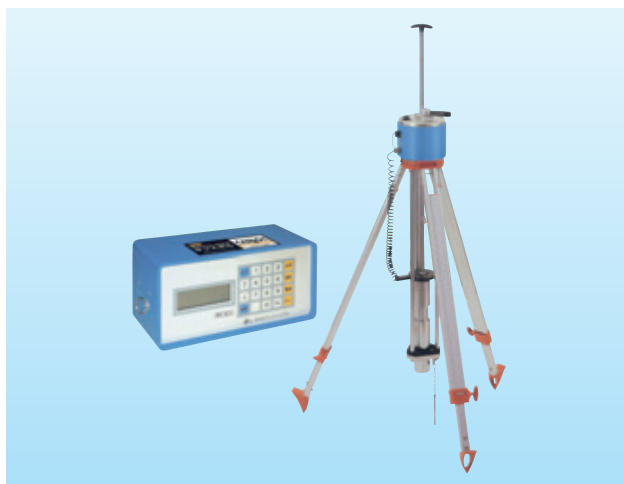
認証番号	JET-0432
初回認証日	2001年5月28日
登録者名	株式会社アクティオ 通信ICT事業部
認証範囲	通信機器、計測、測量機器、環境機器等のレンタル機器のレンタル及び修理・校正
審査機関	一般財団法人 電気安全環境研究所

国際規格「ISO27001:2022」の認証を取得
2022年11月28日、弊社通信ICT事業部IoTサービスチームにおきまして、生体認証を用いた通門管理システム事業及びクラウドカメラ事業で情報セキュリティマネジメントシステム(ISMS)に関する国際規格「ISO27001:2014」の認証を更新いたしました。
今後も情報セキュリティのリスクアセスメントを実施し、安心できる商品をお届けいたします。

【認証内容】

認証番号	MSA-IS-360
初回認証日	2019年12月19日
登録者名	株式会社アクティオ 通信ICT事業部 IoTサービスチーム
認証範囲	生体認証を用いた通門管理システム及びクラウドカメラ事業
審査機関	株式会社マネジメントシステム評価センター

簡易支持力測定器 (キャスポル)

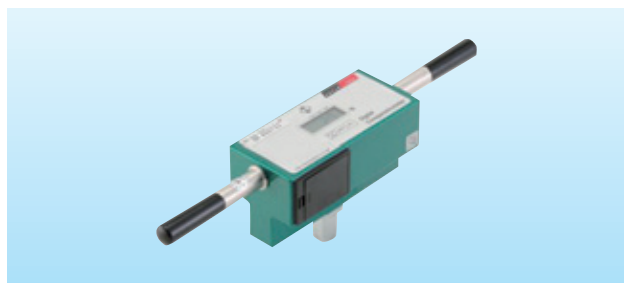


商品コード	RTJ 45450 001	
呼称	キャスポル	
型式	MIS-244-0-62	
ランマー質量 (kg)	4.5	
ランマー落下高さ (mm)	450	
打撃面直径 (㎡)	0.00196	
ランマー固定法	1支点バネ式構造	
操作スイッチ	測定開始スイッチと連動式	
三脚	開閉自在一段伸縮式	
表示部電源 (本)	単3形ニッケル水素乾電池×4	
表示内容	la値・CBR・K30・c・φ・qcの測定値、測定数、平均値・最大値・最小値の統計計算値	
寸法(L×W×H)	表示部 (mm)	230×100×110
	本体 (mm)	φ150×1,050
質量	表示部 (kg)	1.25
	本体 (kg)	約11.5

TM

コーンペネトロメーター

NETIS 登録番号 KK-180022-VE



商品コード	R3M 1000D 001	R3M 1000D 002
名称	デジタルコーンペネトロメーター	
型式	KS-221	KS-228
測定項目	貫入抵抗	
最大荷重/最小表示 (N)	1000/1	
電源/電池寿命 (本/h)	単4形アルカリ乾電池×2/連続点灯3,000	
保護等級	IP64相当	
寸法(L×W×H) (mm)	83×440×105	
質量 (kg)	2.7	

TM

アンカーボルト引張荷重確認試験機

NETIS 登録番号 KT-170007-VE [AT-10D II]



商品コード	R34 00100 002	
呼称	アンカーボルト引張荷重確認試験機	
型式	AT-10DII	
電源 (本)	単3形アルカリ乾電池×4	
最大荷重 (kN {kgf})	100 {10,200}	
最大変位量 (mm)	15	
荷重精度	非直線性: ±2%F.S. ±1digit	
対象アンカーサイズ	M6(W1/4)~M24(W1)	
傾斜補正範囲 (度)	±5	
外部出力	RS-232C	
連続使用時間 (h)	約30	
寸法(L×W×H) (mm)	210×140×290	
質量 (kg)	6.1	

TM



商品コード	R34 00100 003	
呼称	アンカーテスター	
型式	DPG100	
電源 (本)	006Pアルカリ乾電池9V×1	
測定範囲 (kN {kgf})	0~100 {0~10,000}	
ナット幅 (mm)	36	
測定誤差 (kN {kgf})	±1.0 {±100}	
対象アンカーサイズ	M6・M8・M10・M12・M16・M20・M24	
傾斜補正範囲 (度)	2.5	
外部出力	-	
連続使用時間 (h)	実働50	
寸法(L×W×H) (mm)	110×190×62	
質量 (kg)	3	

TM

組合せ品 (R34 00100 002用)

・異形鉄筋用 D 筋チャック A セット

計測・測量機器

●アンカーボルト引張荷重確認試験機
●コーンペネトロメーター
●簡易支持力測定器 (キャスポル)

水中ポンプ
水処理機械

発電・溶接
照明機器

コンプレッサ
エア機械

ハウス・備品

通信計測機器

環境関連機器

掘削・運搬
解体・林業

道路・整地
保安・鉄道

レンタカー
車両機械

高所作業車
作業定場 建築機器

荷役
揚重機械

コンクリート機器

汎用機器

プラント
関連機器

基礎
地盤改良機

シールド
推進機械

特定現場
仕様

資料

AKT/O

総合 40

104



鉄筋探査機

NETIS 登録番号 CB-160009-VE[SIR-EZ XT]



商品コード	R3B 15500 001	
型式	ウォールスキャナD-TECT 150CNT	
探査対象物	コンクリート、プラスチック管、木材、金属、電気配線など	
最大検知範囲 (mm)	150	
使用温度 (°C)	-10~50	
電源 (本)	単3形アルカリ乾電池×4	
連続使用時間 (h)	約5	
寸法(L×W×H) (mm)	120×97×220	
質量 (kg)	約0.7	

Ⓣ



商品コード	R3B 22324 001	
型式	331-2-TH	
測定方法	電磁誘導方式	
測定範囲*1 (mm)	標準ヘッド:かぶり厚7~116 大型ヘッド:かぶり厚18~222	
電源	リチウムイオン電池(充電式)	
連続使用時間 (h)	32(バックライト点灯時20)	
寸法(L×W×H) (mm)	125×203×82	
質量 (kg)	1.54	

*1 鉄筋径により異なります。

Ⓣ



商品コード	R3B 20550 001	
型式	D-TECT200JPS	
探査対象物	鉄筋、非鉄金属、塩ビパイプ、CD管、電線、木材、空洞など	
最大検知範囲 (mm)	200*1	
使用温度 (°C)	-10~50	
電源 (V)	10.8リチウムイオンバッテリー	
電源 (本)	単3形アルカリ乾電池×4	
電池寿命 (h)	バッテリー:約6 アルカリ乾電池:約2	
本体寸法(L×W×H) (mm)	112×106×231	
質量 (kg)	0.64(アルカリ乾電池使用時)	

*1 探知深さは探知モードによって異なります。

Ⓣ



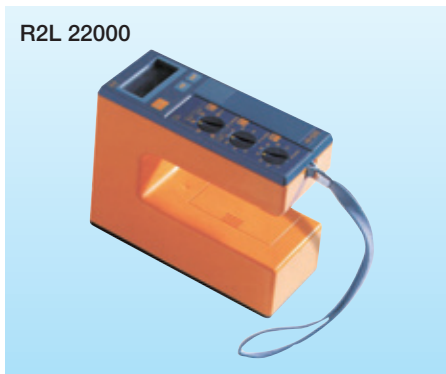
商品コード	R3B 600E0 001	
型式	SIR-EZ XT	
測定対象物	鉄筋、塩ビ管、電線管、空洞等	
探査深度*1 (cm)	約60	
電源	バッテリー	
連続使用時間 (h)	2.5(但しLED低照度)	
寸法(L×W×H) (mm)	約236×157×184	
質量 (kg)	約1.8(バッテリー込)	

*1 鉄筋径により異なります。

Ⓣ

水分計

R2L 22000



商品コード	R2L 22000/R2L 2200P	
呼称	コンクリートモルタルALC水分計	
型式	HI-520/HI-520校正書付	
測定方式	高周波容量式(20MHz)	
測定対象	コンクリート、モルタル、ALC、人工軽量骨材コンクリート、石膏ボード	
測定範囲	コンクリート:0~12% モルタル:0~15% ALC:0~100% 人工軽量骨材コンクリート:0~23% 石膏ボード:0~50%	
測定精度	±0.5%(コンクリート、モルタル)	
電源	006Pアルカリ乾電池9V×1本	
寸法(L×W×H) (mm)	130×56×110	
質量 (kg)	約0.3(電池含まず)	

Ⓣ

水中ポンプ
水処理機械

発電・溶接
照明機器

コンプレッサ
エア機械

ハウス・備品

通信計測機器

環境関連機器

掘削・運搬
解体・林業

道路・整地
保安・鉄道

レンタカー
車両機械

高所作業車
作業定場・建築機器

荷役
揚重機械

コンクリート機器

汎用機器

フロント
関連機器

基礎
地盤改良機

シールド
推進機械

特定現場
仕様

資料

AKT/O

総合 40

105



一体型電磁流量計



商品コード	RC1 A12C0	RC1 A13C0	RC1 A14C0	RC1 A16T0	RC1 A18T0
型式	LF410/620				
口径	50	80	100	150	200
測定範囲 (m ³ /min)	0~1.0	0~3	0~4.5	0~10	0~18
測定範囲	流速換算で0-0.3m/sから0-10m/s				
導電率	5μS/cm				5μS/cm以上
流体温度 (°C)	-10~120				
周囲温度 (°C)	-10~60				-20~40
構造	JIS C 0920防浸形				
消費電力 (W)	約10(17VA)				約10(14VA)
ライニング	セラミック			テフロン	
質量 (kg)	約7	約8	約10	約22	約35

TU

膜厚計



商品コード	R2S 00025/R2S P0025 002	
メーカー	サンコウ電子研究所	
型式	SWT-9000/SWT-9000校正書付	
測定範囲	電磁誘導式(鉄) (mm)	0~2.5
	渦電流式(非鉄) (mm)	0~2.0
指示精度	(均一面に対して) (μm)	±1
	(指示値の) (%)	±2
分解能	電磁誘導式(鉄) (mm)	0.01(1~2.5)
	渦電流式(非鉄) (mm)	0.01(1~2.0)
	共通 (μm)	1(0~999)
		0.1(0~400)
	0.5(400~500)	
使用周囲温度 (°C)	0~40	
電源	単3形アルカリ乾電池×2	
本体寸法(L×W×H) (mm)	72×156×30	
質量 (g)	約210	

TU

無線式荷重表示計



- 小型軽量ながら最大10tまで張力が測定可能です。
- 防塵防水性能IP65相当です。
- 大型外部表示機と無線接続して計量値を表示できます。

組合せ品

- ・トラックスケール用表示機

商品コード	RTS 0301D 001	RTS 0502D 001	RTS 1005D 001
呼称	無線式荷重表示計 ワイヤレステンションメーター		
型式	WCS-03T	WCS-05T	WCS-10T
ひょう重 (kg)	3,000	5,000	10,000
最小表示荷重 (kg)	1	2	5
通信規格/周波数 (MHz)	IEEE802.15.4/2400~2483.5		
伝達可能距離 (m)	100		
使用周囲温度 (°C)	-20~60		
電源 (V)	本体:3.7リチウムイオンバッテリー リモコン:単3形アルカリ乾電池×2		
シャックル穴径 (mm)	23	27	40
外形寸法(L×W×H) (mm)	85.5×103×215	90.5×103×225	104×103×293
質量 (kg)	2.7	3.5	6.7

TU

荷重表示計 (電子吊秤)



商品コード	R3S 0100D 001	R3S 0200D 002	R3S 0300D 002	R3S 0500D 003
呼称	ハンディコスモII 1t	ハンディコスモII 2t	ハンディコスモII 3t	ハンディコスモII 5t
メーカー	守随本店			
型式	1ACBP-R	2ACBP-R	3ACBP-R	5ACBE
ひょう量 (t)	1	2	3	5
目量 (kg)	0.5	1	1	2
精度 (%)	±0.05(ひょう量値比)			
電源	DC6V鉛式バッテリー			
バッテリー持続時間 (h)	約75			
充電時間 (h)	約8			
防塵防水性能	IP65			
寸法(L×W×H) (mm)	210×170×366	210×170×366	214×195×486	197×176×540
質量 (kg)	8.2		14.6	17

TU

本カタログに記載されたものは、代表的機種であり、実際に納品されるものとは異なる場合がございます。詳しい仕様につきましては、最寄の営業所までご確認ください。

水中ポンプ
水処理機械発電・溶接
照明機器コンプレッサ
エア機械

ハウス・備品

通信計測機器

環境関連機器

掘削・運搬
解体・林業道路・整地
保安・鉄道レンタカー
車両機械高所作業車
作業足場・建築機器荷役
搬送機械

コンクリート機器

汎用機器

プラント
関連機器基礎
地盤改良機シールド
推進機械特定現場
仕様

資料

AKT/O

総合 40

106



熱中症予防表示パネル / 熱中症予防表示器

RN3 00500/RN3 00600
無線式 WBGT 表示パネル
測定ユニット



JIS B 7922
適合規格品

RN4 00500/RN4 00600
WBGT 表示器
測定ユニット



JIS B 7922
適合規格品

商品コード	RN3 00500/RN3 00600		RN4 00500/RN4 00600	
呼称	熱中症予防表示パネル		熱中症予防表示器	
メーカー	鶴賀電機			
型式	401B 無線式/402B-28 無線式		401B-17 無線式/402B-17 無線式	
測定仕様	WBGT	(°C)	0~60	
	周囲温度	(°C)	0~60	
	相対湿度		10~90%RH	
	黒球温度 ^{*1}	(°C)	0~80	
	湿球温度		周囲温度と相対湿度から算出	
表示仕様	項目	WBGT	WBGT、周囲温度	
無線通信		(m)	約500(見通しある場合)/約200(見通しある場合)	
測定ユニット三脚設置寸法(L×W×H)	(mm)	1,000×1,000×1,500(最大)		
表示パネル寸法(L×W×H)	(mm)	50.5×644×891		75×360×135
質量	測定ユニット	(kg)	約7(三脚含む)	
	表示パネル	(kg)	約8	約2.5

*1 φ150mm黒球となります。

Ⓣ

水中ポンプ
水処理機械

発電・溶接
照明機器

コンプレッサ
エア機械

ハウス・備品

自動体外式除細動器 (AED)



商品コード	RN2 00003	
メーカー	旭化成ゾールメディカル	
型式	ZOLL AED Plus WS	
電極	使い捨て成人用電極パズ(CPR-D-padz)	
エネルギー (50Ω時)	自動選択	
	成人モード:120J、150J、200J 小児モード:50J、70J、85J	
音声指示	日本語	
データ記録	ECGデータ、ショック回数、経過時間、 胸骨圧迫データ	
セルフテスト機能	週1回	
バッテリー	リチウムバッテリー10本(タイプ123A)	
バッテリー容量	225回のショック(新品時)	
外装保護	IEC60529/IP-55	
本体寸法(L×W×H) (mm)	292×241×133	
質量 (kg)	3.1	

※小児モード使用には、小児用電極パズが必要です。
△高度管理医療機器対象機種

Ⓣ

通信計測機器

環境関連機器

掘削・運搬
解体・林業

道路・整地
保安・鉄道

レンタカー
車両機械

高所作業車
作業足場・建築機器

荷役
揚重機械

コンクリート機器

汎用機器

全自動血圧計



商品コード	RN1 00299	
メーカー	エー・アンド・デイ	
型式	TM-2657P	
電圧	(V)	AC100~240
消費電力	(VA)	50~80
寸法(L×W×H)	(mm)	390×241×324
質量	(kg)	5.5

△高度管理医療機器対象機種

Ⓣ

フロント
関連機器

基礎
地盤改良機

シールド
推進機械

特定現場
仕様

資料



高度管理医療機器対象機種に関しましては、その
営業許可資格を取得しております通信ICT事業部
(Tel: 03-6666-2329) からの対応となります。



環境機器

ポータブルpH計
携帯式ガス検知器(4種)
酸素濃度計

放射温度計
濁度計
振動レベル計

普通騒音計

水中ポンプ
水処理機械

発電・溶接
照明機器

コンプレッサ
エア機械

ハウス・備品

通信計測器

環境関連機器

掘削・運搬
解体・林業

道路・整地
保安・鉄道

レンタカー
車両機械

高所作業車
作業定場・建築器具

荷役
揚重機械

コンクリート機器

汎用機器

プラント
関連機器

基礎
地盤改良機

シールド
推進機械

特定現場
仕様

資料

AKT/O

総合 40

108

仕様等の詳細に関しましては、「通信計測レンタルカタログ」に掲載しております。

酸素濃度計



商品コード	RM2 10001/RM2 1001P
型式	XO-326IIsA/トレス付
対象ガス	酸素
検知原理	隔膜ガルバニ電池式
採取方式	拡散式
検知範囲	0~40vol%
指示精度	0.5vol%
警報設定値	18vol%以下
警報方式	設定以下で断続音
防爆構造	本質安全防爆構造ExiaII CT3
センサー延長ケーブル	5m本体巻取り式

TU

携帯式ガス検知器 (4種)



商品コード	RM1 4A002/RM1 4A00P	RM1 4A007/RM1 4A009	RM1 4A004/RM1 4A008
メーカー	理研計器		新コスモス電機
型式	GX-2009/トレス付	GX-8000HC-B/トレス付	XP-302M/トレス付
対象ガス (検知原理)	可燃性ガス (接触燃焼式)	酸素 (ガルバニ電池式)	硫化水素 (定電位分解式) 一酸化炭素 (定電位分解式)
採取方式	拡散式		吸引式
使用温度範囲 (°C)	-20~49	-20~50	-10~40
電源	専用Ni-MH電池	専用Li-ion電池	単3形アルカリ乾電池×4本
連続使用時間 (h)	20	約12以上	8以上
寸法(L×W×H)(mm)	76×26×69	154×123×82	152×42×152
質量 (g)	約130	約1,200	約870

TU

ポータブルpH計



商品コード	R2G 14000 003
型式	HM-30P
測定方法	ガラス電極法
計量法型式承認	第SS994号
測定範囲	pH:0.00~14.00 温度:0~100°C

TU

濁度計



商品コード	R2J 80000 002
型式	TB-31
測定方式	90度散乱光測定方式
表示方式	LCD表示器
測定項目	濁度、温度
測定範囲	濁度:0~800NTU
	10.0~800mg/L
	温度:0~50°C

TU

放射温度計



商品コード	R23 P0500 001
型式	IR-TAP
測定温度 (°C)	-40.0~500.0
表示分解能	-19.9~99.9°C:0.1°C 100°C以上・-20°C以下:1°C
精度/精度	0~500.0°C:±1%・±2°C(>) -30~0°C:±3°C -30.0°C以下:±5°C
測定径/距離	φ30mm/1,000mm

TU

振動レベル計



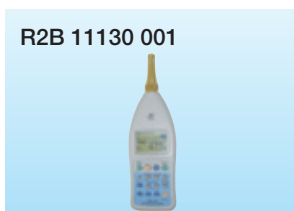
商品コード	R2E 11080	R2E 00180
型式	VM-53A	VM-55EX
適用規格	計量法JIS C 1510:1995	計量法JIS C 1510:1995 計量法JIS C 1517:2014
測定機能	振動レベルまたは 振動加速度レベルの 最大値ホールド	振動レベルLv、 振動加速度レベルLva 最大値ホールド
測定範囲 (dB)	25~120	25~129
レベルレンジ切替器	10dBステップ6レンジ切替	
ピックアップ	3方向振動ピックアップPV-83C	
出力端子	3方向独立出力	

TU

組合せ品

・レベルレコーダー

普通騒音計



商品コード	R2B 11130 001	R2B 00130 001
型式	NL-21	NL-42EX
適用規格	計量法普通騒音計	
	JIS C 1509	JIS C 1509-1:2005 クラス2
	IEC 61672	IEC 61672-1:2002 クラス2
測定機能	騒音レベルLp、等価騒音Leq	
	単発騒音暴露レベルLE	
	最大値Lmax、最小値Lmin 時間率騒音レベルLn	
測定時間	9種類に設定された時間、手動	
周波数重み特性	A特性、C特性、FLAT特性	A特性、C特性、Z特性
測定範囲 (dB)	28~130(A特性)	25~130(A特性)
周波数範囲 (Hz)	20~8,000	

TU

本カタログに記載されたものは、代表的機種であり、実際に納品されるものとは異なる場合がございます。詳しい仕様につきましては、最寄の営業所までご確認ください。



仕様等の詳細に関しましては、「通信計測レンタルカタログ」に掲載しております。

環境表示計 分離型



組合せ品

・環境表示計分離型用組立式架台

組合せ使用例

正面



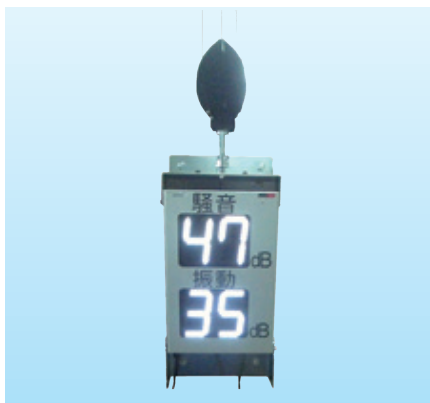
側面



- セパレート式の表示器と制御部で設置・移設が容易です。
- タッチパネル式の一括設定で、現場作業を簡素化できます。
- データの取り込みはSDカードで簡単に行えます。
- 騒音/振動の数値を表示します。
- 専用ソフト付きで現場調査報告書とグラフの作成が可能です。
- 設置架台のオプション対応可能です。

商品コード	R2A 00006 001	R2A 00006 002
型式	NV-2009	NV-2015
適用測定器	騒音	NL-20/NL-42
	振動	VM-53
表示範囲	騒音 (dB)	20~99
	振動 (dB)	20~99
表示方法	2桁7セグ 高輝度白色LED表示	
警報装置	1次警報	黄色パトライト部点滅
	2次警報	赤色パトライト部点滅
設定方式	タッチパネル式	
記録媒体	SDカード	
表示周期	1秒毎	
電源 (V)	AC100	
寸法 (L×W×H)	表示器 (mm)	450×160×450(センサー部含まず)
	制御部 (mm)	450×200×450
質量	表示器 (kg)	約10
	制御部 (kg)	約20

環境表示計 騒音・振動表示一体型



組合せ品

・環境表示計用組立式架台

- 薄型・軽量のコンパクト設計オールインワンのため設置が簡単です。
- 白色LED表示は自動調光機能付きのエコ仕様な省エネタイプです。
- 設置場所に電源があれば、すぐに騒音・振動レベルを計測保存し、測定数値を外部表示します。
- 防塵・防滴構造で屋外での使用も安心です。
- 専用ソフト付きで現場調査報告書の作成やLANケーブルを利用してリアルタイム監視が可能です。

商品コード	R2A 00007 001	R2A 00007 002
型式	EC-AKT01	EC-AKT02
適用測定器	騒音	リオン製NL-42EX
	振動	リオン製VM-53A/VM55-EX
表示範囲	騒音 (dB)	20~99
	振動 (dB)	20~99
内部メモリ	15分間	4週間
記録媒体	2GB以下のSDカード	
日時保持期間 (日)	約30(電源供給なし)	約5年(新品時)
使用温度 (°C)	-15~70	
電源 (V)	AC100	
寸法(L×W×H) (mm)	157×320×460	
質量 (kg)	約16(プラケット付き)	

水質チェッカー

- 1台で多項目の水質測定ができます。



商品コード	R2Y 08000 001
型式	WQC-24
メーカー	東亜ディーケーケー
測定項目	pH・電気伝導率・塩分・温度・濁度・溶存酸素他
データメモリ	3,360データ
センサーケーブル(m)	2
オプション	プリンタ延長センサー10m、30m
使用時間 (h)	約40(アルカリ)
電源	本体:単3形乾電池×2本 センサー:単3形乾電池×3本

テストハンマー

NETIS 登録番号 QS-200024-VE



商品コード	R3K 21070 003	R3K 110A0
型式	シュミットLive Print N	シュミットLive Print KS
メーカー	エフティーエス	
測定項目	普通コンクリート強度	岩盤強度
測定範囲	10~70N/mm ²	10~100R
衝撃エネルギー (Nm)	2.207	
記録	プリンター記録紙/webアプリ	
電源	単4形乾電池×1本	
質量 (kg)	約1.09	

環境機器

水質チェッカー
環境表示計
騒音・振動表示一体型

分離型

テストハンマー

水中ポンプ
水処理機械

発電・溶接
照明機器

コンプレッサ
エア機械

ハウス・備品

通信計測機器

環境関連機器

掘削・運搬
解体・林業

道路・整地
保安・鉄道

レンタカー
車両機械

高所作業車
作業定場・建築機器

荷役
揚重機械

コンクリート機器

汎用機器

フロント
関連機器

基礎
地盤改良機

シールド
推進機械

特定現場
仕様

資料

AKT/O

総合 40

109

デジタル粉じん計



商品コード	R2P 10111 003
型式	LD-5R
測定原理	光拡散方式
光源	レーザーダイオード
測定感度	1CPM=0.001mg/m ³
測定精度 (%)	校正粒子に対して±10
測定範囲 (mg/m ³)	0.001~10.000
測定モード	ダウンタイム、マニュアル、ログ、スパンチェック、BG
出力	USB
寸法(L×W×H) (mm)	68×184×109.5
質量 (kg)	約1.1

㊤

雨量計



商品コード	R2R D0005	
型式	OT-520/OT-520W	
センサー	口径 (mm)	200
	感度	0.5mm/1パルス
	精度	100mm/h ±3%以内
	寸法 (mm)	φ200×450
	質量 (kg)	約3.9
ロガー	内部メモリ	リング形式約16,000データ
	表示	10・30分・1・3・6・12・24・48時間の雨量・強度
	寸法(L×W×H) (mm)	53×160×168
	質量 (kg)	約1

㊤

アネモマスター風速計



商品コード	R2N 00501 002/R2N P0501 001	
型式	MODEL6115/校正書付	
校正書写し	なし	あり
測定対象	清浄な空気流	
測定範囲	風速 (m/s)	0.1~50
	風温 (°C)	0~100
	圧力 (kPa)	-5~5
測定精度	風速 (m/s)	±(指示値の3%+0.1)
	風温 (°C)	±1
	圧力 (kPa)	±(指示値の3%+0.01)
寸法(L×W×H) (mm)	210×120×133	
質量 (kg)	約1(電池含む)	

㊤

コンクリート養生温度計



商品コード	RTA D0004 001
型式	セット:MR204C-2 本体:MR2041-U
入力点数	4点
入力種類	熱電対K、E、J、T(初期設定はT熱電対)
測定範囲 (°C)	T: -200.0~ 400.0 E・J: -200.0~ 700.0
測定周期	1秒/4チャンネル
電源 (本/V)	単3形アルカリ乾電池×4、AC100
使用温度 (°C)	-10~50
防水機能	IP64
本体寸法(L×W×H) (mm)	30×70×159
質量 (kg)	約0.3

㊤

屋外型風速計



組合せ品

- ・ 風速信号変換盤
- ・ 環境表示器



商品コード	R2N 00604	
型式	OT-920	
測定範囲	0~60m/s瞬間値及び平均値	
警報測定	1次・2次 0~60m/s任意設定	
警報出力	1次・2次(2次優先)無電圧A接点	
デジタル表示	発光ダイオード2桁 ゼロサプレース0~60m/s	
表示切替	瞬間値、平均値、Max瞬間値、Max平均値、任意設定可	
平均方式	1~10分間任意	
電源 (V)	AC100又はDC12	
寸法	センサー (mm)	φ308×354H
	指示器 (mm)	195×68×175
質量	センサー (kg)	1.0
	指示器 (kg)	1.5

㊤