

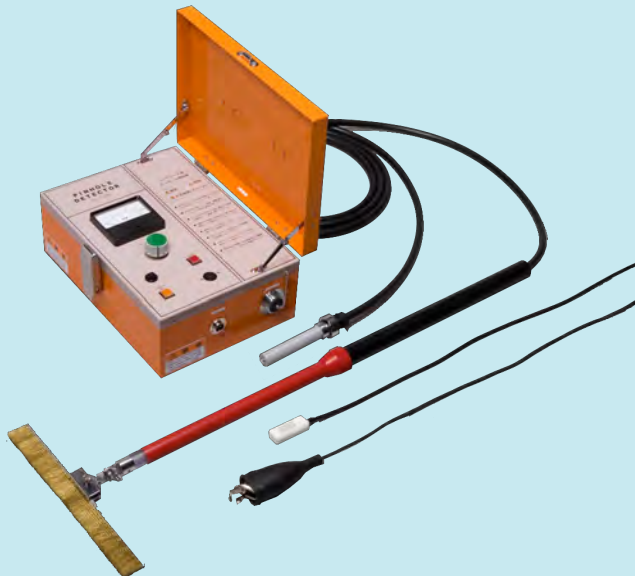
レンタルします！

コンクリート構造物上に施工された
絶縁性皮膜のピンホール検査に

ピンホール探知器 TO-150C

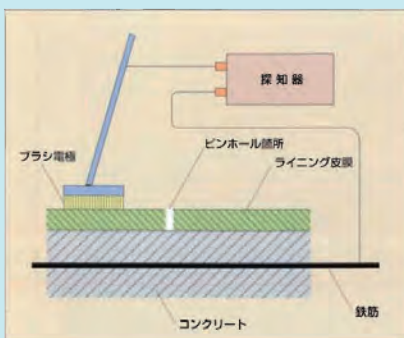
AKT/O

アクティオ



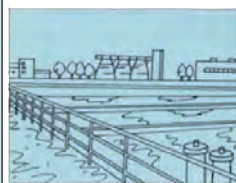
- コンクリート素地上の絶縁性皮膜（樹脂ランニング、防水シート、塗膜など）のピンホール検査が非破壊で可能
- プローブ電極を被検査物にあてるだけ
ランプとブザーで有無をお知らせ
- コンクリートの通電性を利用し、
カンタン操作で安全設計

探査のしくみ



使用例

上・下水処理施設



水族館水槽



屋上防水



商品コード	RT2 00001 001
型式	ピンホール探知器 TO-150C
方式	直流高電圧放電式
探知電圧 (kV)	5 ~ 15
対象塗膜厚さ (mm)	0.5 ~ 3.0
警報方式	ランプ、ブザー
使用温湿度範囲 (°C)	0 ~ 40、80%以下
電源 (V)	100
寸法 (L×W×H) (mm)	350×250×150
質量 (kg)	本体：11 プローブ：約 3.7

株式会社 **アクティオ**

<https://www.aktio.co.jp>

