

レンタルします

電磁波レーダによる埋設物探査システム

X-Scan PS1000 <専用オプション>
タブレットPSA200

AKT/O

アクティオ

NETIS登録：CB-110039-VE

独自の技術がスゴイ！

誰でも見られる測定データを追求！
平面図・断面図・3D※表示で簡単探査！

平面図で埋設物の位置を、断面図でかぶり厚さや複数層を
スキャン後、即座に同一画面で確認できます！



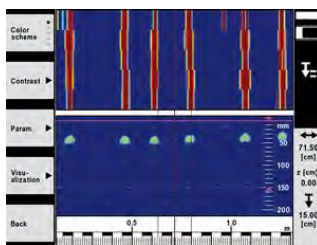
測定探査深度

最大**300mm**対応

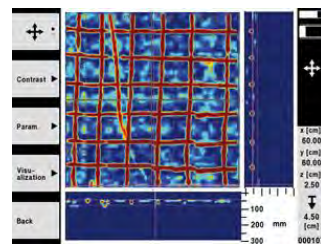
- 非破壊で鉄筋・PC鋼線・塩ビ管・ケーブルなどを探査
- 表示画面はフルカラーで日本語表記対応
- 斜め方向の埋設物も探査可能



▼埋設物の位置を平面図で確認



▼3D画像で確実な探査を実現
(タブレット使用時)

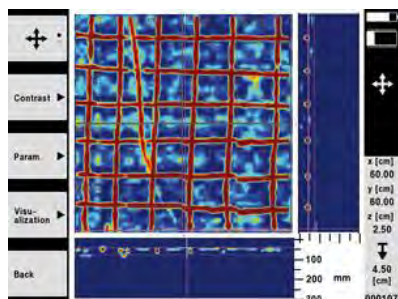
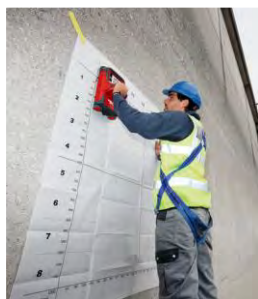


※オプション品のタブレットを組み合わせることで、
3次元回転可能な3D画像でのデータの確認が可能に。
複数層の埋設物や奥行を素早く確認することができます。



▶PS1000用タブレット PSA200 (商品コード：R5K 12001 001)

1. イメージスキャン 埋設物の位置状況を平面図と3D画像※で表示



<特徴>

- ・広範囲の探査（1200×1200mmまで）
- ・オプションのタブレットと組み合わせることで3D画像表示も対応
- ・かぶり厚さは断面図で簡単測定
- ・2層目の埋設物も探査可能

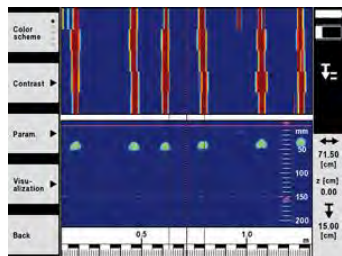
<主な用途>

- ・建築物の構造確認に
- ・コア抜き時の安全位置特定に



※オプション
タブレットPSA200

2. クイックスキャン 埋設物の配列を平面図で表示確認



<特徴>

- ・埋設物位置、かぶり厚さを画面上に表示
- ・タブレット不要、PS1000のみで探査が可能
- ・クイックスキャンデータは最長10mまで記録可能

<主な用途>

- ・穿孔前の埋設物位置確認に
- ・かぶり厚さ確認に

PS1000セット内容

PS1000本体、カードリーダー、SDカード(4GB)、バッテリーパック、ACアダプタ、収納ケース、取扱説明書、弊社検査成績書

商品コード	R3B 305C0 001	R5K 12001 001
型式	X-Scan PS1000	タブレット PSA200
測定方式	電磁波レーダー方式	
測定対象物	鉄筋、塩ビ管、電線管、空洞等	
探査深度	最大300mm	
鉄筋位置探査精度	±5mm	
鉄筋間隔(ピッチ)の識別能力 (走査方向の分解能)	かぶり厚さが75mm未満…75mm以下の鉄筋間隔を測定可能 かぶり厚さが75mm以上…かぶり厚さの距離以下の鉄筋間隔を測定可能	
保護等級	IP54	
電池使用時間	約4時間	約2時間
寸法(W×D×H)	約190×318×143mm	約208×292×65mm
質量	約2.5kg	約2.3kg

株式会社 **アクティオ** エンジニアリング事業部 通信計測部

〒136-0075

東京都江東区新砂3-6-41 東京DLセンター センター棟3F

Tel:03-6666-2329 Fax:03-6666-2536

<http://www.aktio.co.jp>

御用命は