

2024年

5月

# 新商品・ おすすめ商品

AKT/O

アクティオ

NEW



## 遠隔計測監視システム みまわり伝書鳩(気象)

建築工事・土木工事向け

■ 各種測定器(センサー端末)、通信回線、管理サーバーがすべてセットになったオールインワンの遠隔監視制御システム。風速や雨量などの気象データと暑さ指数(WBGT)の9項目を一括測定し、PC等で遠隔モニタリングが可能です。

商品コード	RS3 00002 001
型式	Sensu-1520/892B+2LF5
温度	-20~60℃±1℃ 分解能0.1℃
湿度	1~99%±5% (20~90%の範囲)
計測項目	雨量 200mm/h以下±10% 分解能0.254mm
風向	0~359度(1度step)±12.5度 最小起動風速0.6m/s

風速	0~50m/s±1m/s (風速が5m/s未満 ±10% (風速が5m/s以上))
計測項目	照度 0~120Klx±15%
紫外線量 (μW/cm <sup>2</sup> )	0~20,000
気圧 (hPa)	700~1,100 分解能0.1
電源	ソーラーパネル・単三型乾電池(2本) またはDC5V(RS-485給電)消費電流10mA
寸法(L×W×H) (mm)	約338×297×215
質量 (g)	約730

おすすめ



## 冷風機

建築工事・各種工場向け

■ 熱中症対策や室内換気に！気化式による抜群の涼しさと排熱ゼロで体感温度を程よく低下します。8m先まで風が届き、左右40度まで広がります。

商品コード	NDB 10002
呼称	2人用
型式	RKF406
周波数 (Hz)	50 / 60 兼用
電源 (V)	単相 100
消費電力 (W)	178 / 245
冷房能力 <sup>※1</sup> (kW{kcal/h})	3.9 / 4.4 {3,354 / 3,784}
最大風量 <sup>※2</sup> (m <sup>3</sup> /min)	105 / 116

ファン径 (mm)	400
水蒸気量 (L/h)	5.0 / 5.6
有効貯水量 (L)	50
連続使用時間 <sup>※1</sup> (h)	10.0 / 8.9
給水方式	タンク貯水式
最大運転音 (dB [A])	59 / 63
寸法 L×W×H (mm)	563×550×1,367
質量 (kg)	51

※仕様内に/がある場合は、左が50Hz、右が60Hzの値となります。

※1 入口空気条件が30℃/相対湿度50%のときのものです。 ※2 JIS C9601 扇風機の風量算出方法による風量測定。

おすすめ



## エアテント(エア-Q)

建築工事・イベント向け

■ エアチューブ式の簡易休憩所。空気ので素早く組み立てが可能です。

■ 軽量・コンパクトな為、持ち運びも容易です。

■ 連結布をファスナーで継手して2連・3連と連結可能。  
大人数の休憩スペースにもできます。

商品コード	WW4 0B020 001
寸法(L×W×H) (mm)	2,464×2,086×2,335
質量 (kg)	28

熱中症対策 & 快適な作業現場の確保に！ **夏季商品特集** >>>



株式会社アクティオ

<https://www.aktio.co.jp>


レンタルします!

NETIS 登録番号 KK-210022-VE

風速や雨量データなどの気象データをクラウド管理

# 遠隔計測監視システム みまわり伝書鳩(気象)

A K T / O

アクティオ

各種測定器(センサー端末)、通信回線、管理サーバーが  
すべてセットになったオールインワンの遠隔監視制御システム

風速や雨量などの気象データと暑さ指数(WBGT)の9項目を一括測定し、  
専用のクラウドサーバーに蓄積。必要な時にいつでもスマートフォンやPCで  
遠隔モニタリングが可能。



## マルチな気象データを計測

温度、湿度、風向、風速、雨量、照度、  
紫外線、気圧、WBGT値

## 安全管理

現場の環境を監視し、しきい値を  
超えたら警報メールを発信

## 簡単設置

設置して電源を接続するだけで動作を  
開始

※docomoの通信エリアが対象

## 情報管理

計測データはサーバーに記録される  
だけでなく必要時に自由にダウン  
ロード可能

※データは365日分保存

## WEB画面例



### <付属品>

- 本体用単管クランプ×2
- 電源ケーブル2m (本体装着済)
- センサー接続ケーブル2m (本体装着済)
- センサー部
- 方向指示器 (固定用ネジ装着済)
- 風杯 (固定用ネジ装着済)
- 雨受け
- U字ボルト×2
- ナット×2
- スパナ
- プラスドライバー
- ろ過網
- 取扱説明書
- IDパス通知書

### 【組み合わせ品】

## 虹色伝言板



文字色を7色で表示できる、みまわり伝書鳩専用のLED表示器。測定値だけでなく任意のメッセージも流すことが可能。

- 屋外野ざらし可能(IP54相当)
- 高輝度
- 連結で文字数増加
- クラウド連携可能

<付属品>・電源ケーブル(3m)・センサー接続ケーブル(10m)・取扱説明書

### ■本体「みまわり伝書鳩」

商品コード	RS3 00002 001	
名称	遠隔計測監視システム	
性能	みまわり伝書鳩 / 計測 10 / 気象 8 項目	
型式	Sensu-1520/892B+2LF5	
メーカー	NEXT	
計測項目	温度	-20~60°C ±1°C 分解能0.1°C
	湿度	1~99% ±5% (20~90%の範囲)
	雨量	200mm/h以下 ±10% 分解能 0.254mm
	風向	0~359度 (1度step) ±12.5度 最小起動風速0.6m/s
	風速	0~50m/s ±1m/s (風速が5m/s未満) ±10% (風速が5m/s以上)
	照度	0 ~ 120Klx ±15%
	紫外線量 (μW/cm <sup>2</sup> )	0 ~ 20,000
	気圧 (hPa)	700 ~ 1,100 分解能 0.1
	データ送信インターバル (s)	16
	外部通信 RS-485	調歩同期式
電源	ソーラーパネル・単三型乾電池 (2本) or DC5V (RS-485給電) 消費電流10mA	
寸法 (L×W×H) (mm)	約 338×297×215	
質量 (g)	約 730	

### ■組み合わせ品「虹色伝言板」

商品コード	RT1 00004 001
名称	環境表示器
性能	4桁1段 / みまわり伝書鳩用
型式	虹色伝言板
1文字サイズ	160mm 角
1文字ドット数 (dot)	16×16
文字数	4文字 (固定)
LED素子	チップ LED 3.5×2.8mm 角
発光色	赤・緑・青・マゼンダ (赤紫) ・黄・シアン (水色) ・白
発光波長 (nm)	赤色:625 緑色:530 青色:700
輝度 (cd/m <sup>2</sup> )	赤色:1,450 緑色:2,400 青色:700 白色:2,000
視認角度 (度)	上下左右:約120
インターフェース	RS-485:メッセージの書き換え デジタル入力:保存済のメッセージを表示する際にON
電源 (V)	AC100 50/60Hz
消費電力 (W)	40 以下
ヒューズ	125V 3A
動作温度 (°C)	-10 ~ 60 (-30 ~ 85)
動作湿度 (%RH)	30 ~ 90 (10 ~ 95) 結露なきこと
保護等級	IP54 相当
質量 (kg)	約 10

株式会社 **アクティオ**

<https://www.aktio.co.jp>



レンタルします！

8m先まで風が届き、左右40度まで広がる

# 冷風機

AKT/O

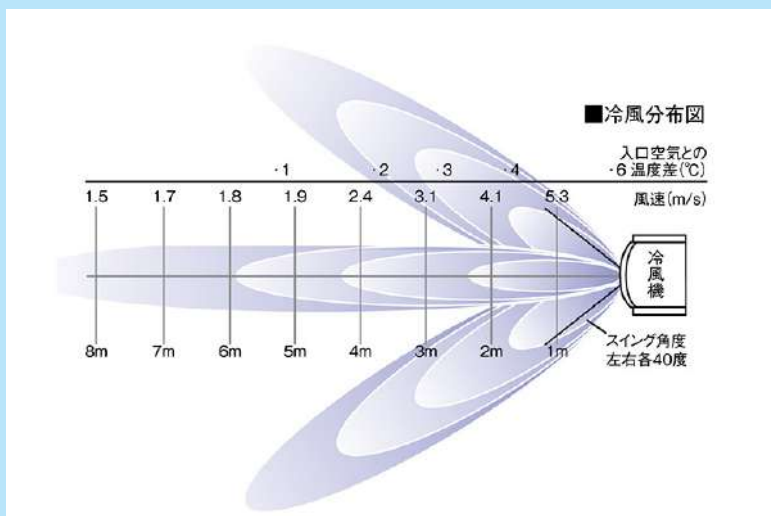
アクティオ

## 熱中症対策・室内換気に！

- **圧倒的な風速と到達距離**で広いクールエリア
- 抜群の涼しさと**排熱ゼロ**で体感温度を程よく低下
- やさしい涼風で**作業環境を改善**
- 消費電力はスポットエアコン比、  
わずか1/7！  
**CO2排出量を抑制**

日本国内  
生産

8m先まで風が届く！  
左右40度まで風が広がる！

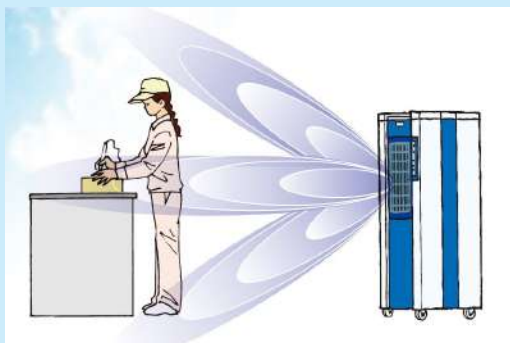


◎フロン排出抑制法には該当しません



## 風量は3段階。 左右・上下オートスイング

強・中・弱の3つの強さが選べます。  
また、左右と上下のオートスイングができます。



## タンクは取り外し可能。 楽々メンテナンス

ワンタッチジョイントで本体とタンクが取り外しができ、タンク内部の掃除ができます。



- ①タンク本体がワンタッチで切り離してできます。
- ②タンクは手軽に引き出せます。
- ③タンクには大きな開口部があり、簡単に清掃ができる構造です。

## 便利な給水方法

タンクフタをスライドすれば、給水トレイになります。また、タンク給水口に水道ホースを差し込んでの給水もできます。

タンクのフタが  
給水トレイに!



給水トレイの「へり」にポリタンクを乗せて給水可能。

タンク給水口から  
の給水



水道ホースやポリタンクホースを給水口に差し込み給水。

## 高い安全性

吐出口が網形状で、指が入らない安全構造。  
大きなキャスターでラクラク移動。



## オフタイマー搭載

1・4・8時間で自動的に停止するオフタイマーが装備。消し忘れ防止、節電に役立ちます。

商品コード	NDB 10002
呼称	2 人用
メーカー	静岡製機
型式	RKF406
周波数 (Hz)	50/60 兼用
電源 (V)	単相 100
消費電力 (W)	178/245
冷房能力 <sup>※1</sup> (kW {kcal/h})	3.9 / 4.4 {3,354/3,784}
最大風量 <sup>※2</sup> (m <sup>3</sup> /min)	105/116
ファン径 (mm)	400

風向・風量 <sup>※1</sup>	左右・上下各 40度オートスイング、風量可変
水蒸発量 (L/h)	5.0/5.6
有効貯水量 (L)	50
連続使用时间 <sup>※1</sup> (h)	10.0/8.9
オフタイマー付 (h)	1・4・8
給水方式	タンク貯水式
安全装置	過負荷保護・水切れ検知・モーター過熱保護
最大運転音 (dB [A])	59/63
寸法 L×W×H (mm)	563×550×1,367
質量 (kg)	51

※仕様内に/がある場合は、左が50Hz、右が60Hzの値となります。

※1 入口空気条件が30℃、相対湿度50%のときのものです。 ※2 JIS C9601扇風機の風量算出方法による風量測定。

株式会社 **アクティオ**

<https://www.aktio.co.jp>



レンタルします！

エアチューブ式簡易休憩所

# エアテント(エアーQ)

AKT/O

アクティオ

## 2人で約3分程度で組み立て可能

付属のプロアーで空気を注入。素早く組み立て

## 折りたたみ時は28kgと軽量

コンパクトにまとまり、1人でも容易に持ち運びOK

## 側面にスポットクーラー用の孔を設置

内部を涼しく快適に保てる

## ファスナーで開口部を開閉

気密性の高い空間を確保

## 2連・3連と連結可能

連結布をファスナーで継手して連結。  
大人数で休憩を取る場所を確保可能



エアーQ単体を2連結

### ◆ 外寸



### ◆ エアーQ内部

猛暑の現場でも涼しく快適な空間で休憩を！

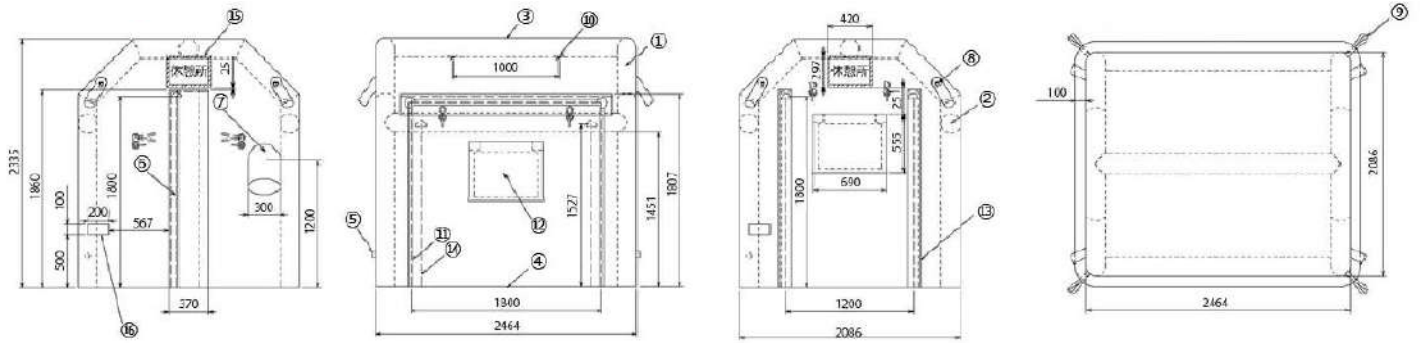


折りたたみ時：質量 28kg

## 設置例



## 寸法図・仕様



## レンタル標準品リスト



ハンディブローアー本体    フロアー用アダプター    エアー-Q本体 対入口    エアー-Q本体の対入口にブローアーを接続

1. エアー-Q本体 (天幕・床シート・固定ロープ (10m×4本))	一式
2. ハンディブローアー (AM・70) 100V	1台
3. フットポンプ	1台
4. 緊急時・小規模破れ補修セット	一式
5. 連結布	1枚
6. 専用スパナ	1ヶ
7. 小物入れケース	1ヶ
8. ブルーシート	2枚

番号	品名	材質	数量	備考
1	メイン気柱	C S Mゴム引布	2	ナイロン462dtex
2	横支柱	C S Mゴム引布	3	ナイロン462dtex
3	天幕	P V Cターボリン	1	
4	床シート	P V Cターボリン	1	ポリエステル560dtex
5	充排気バルブ	合成ゴム、合成樹脂	2	逆止弁付き
6	前面出入口ファスナー	合成樹脂	1	1.8m
7	給排気用ダクト	P V Cターボリン	1	φ300×450mm
8	ロープ固定用Dカン	合成ゴム、ステンレス	4	
9	取手	ナイロンベルト	4	
10	ライト取付用Dカン	合成ゴム、ステンレス	6	
11	連結布取付用ファスナー	合成樹脂	2	
12	窓	P V Cフィルム	3	窓カバー付き
13	後面出入口ファスナー	合成樹脂	2	1.8m
14	側面出入口ファスナー	合成樹脂	4	1.52m
15	表示布	P V Cターボリン	2	天幕側にマジックメス25mm
16	エアー注入圧力表示	P V Cターボリン	2	「奨励圧力:20±2Kpa」

(注) 現場ではブルーシートを本体下、床シート上に敷いて使用してください。

※ テントは防炎仕様です。(気柱は除く)

商品コード	WW4 0B020 001
呼称	エアー-Q
寸法 (L×W×H) (mm)	2,464×2,086×2,335
質量 (kg)	28

株式会社 **アクティオ**

<https://www.aktio.co.jp>

