

2023年

11月

# 新商品・ おすすめ商品

A K T / O

アクティオ

NEW



## トンネル点検プラットフォーム

トンネル工事・点検作業向け

■トンネルのアーチに合わせて作業床を階段状に0～50度の傾斜で任意に可動させ、ローラージャッキで走行しながら作業が可能です。

■トンネル工事・点検作業において、作業効率アップ、作業者の負担軽減につながります。

商品コード	SEG 12051 001
呼称 (床面高さ) (m)	11.9
メーカー	岐阜工業
最大積載荷重 (kg)	500
デッキ寸法 (L×W×H) (mm)	2,435×1,500×1,240.7
デッキ傾斜角度 (度)	0～50

架装シャーシ (t車)	3
ブーム起伏角度 (度)	-17～78
寸法 (L×W×H) (mm)	6,070×1,905×3,614.7
アウトリガ張出寸法 (mm)	3,440
車両重量	8t未満

NEW



## 高所作業車 トラック式 バケット AT-280XTG

高所工事・メンテナンス作業向け

■超軽量の21面体5段同時伸縮ブームを採用し、3.5t車クラスへ架装。準中型自動車免許でも運転が可能です。

■コンパクトな車両ながら最大地上高は28m。設置スペースに制約のある現場でも効率的に作業ができます。

商品コード	SEA 28004 001
呼称 (床面高さ) (m)	28
格納方式	前方格納
メーカー	タダノ
型式	AT-280XTG
積載荷重 (kg)	2名または200

バケット内寸法 (L×W×H) (mm)	1,200×700×960
ブーム起伏角度 (度)	-12～82
架装シャーシ (t車)	3.5
寸法 (L×W×H) (mm)	7,765×2,070×3,470
アウトリガ張出寸法 (mm)	4,100
車両重量 (kg)	7,100

おすすめ



## 高所作業車 トラック式 スーパーデッキローラージャッキ仕様

橋梁・高速道路作業向け

■現場の連続移動作業において、ブーム・ジャッキを格納する必要がないため、効率的に作業が行えます。

商品コード	SEB 099A1 001	SEB 12004 002	SEB 12004 003
呼称 (床面高さ) (m)	9.9	12	11.9
格納方式	後方格納	後方格納	後方格納
メーカー	アイチコーポレーション	アイチコーポレーション	タダノ
型式	TZ10A	TZ12A	AT-120SRM
積載荷重 (kg)	1,000	1,000	1,000
デッキ寸法 (拡張時寸法) (L×W×H) (mm)	2,500×1,770×1,010	3,010×1,770×1,010	3,000×1,750×1,010
寸法 (L×W×H) (mm)	5,250×1,890×3,190	6,420×1,920×3,160	6,070×1,880×3,280
アウトリガ張出寸法 (mm)	3,450	3,450	3,440
車両重量 (kg)	6,965	7,895	7,200

株式会社アクティオ

<https://www.aktio.co.jp>


レンタルします！

アクティオオリジナル

# トンネル点検プラットフォーム

AKT/O

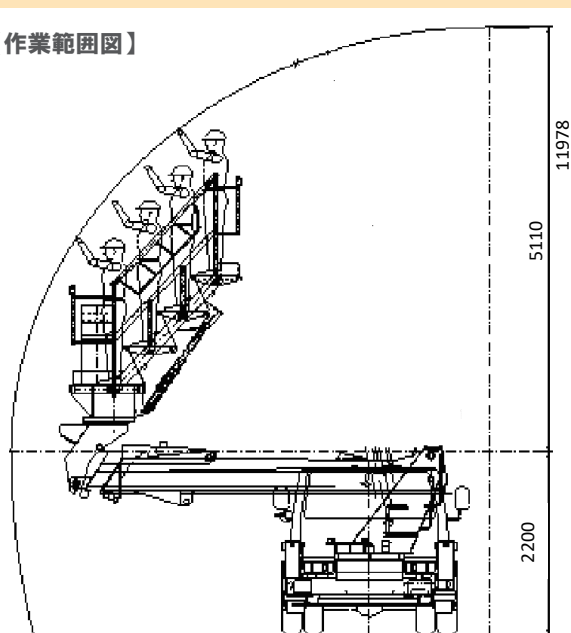
アクティオ

トンネル工事・点検作業の  
作業効率アップ & 作業者の負担軽減に！



- デッキが0～50度まで変形
- 曲面に対し、正面作業が可能
- ローラージャッキで走行しながら作業可能
- 車幅飛び出し規制装置を搭載

【作業範囲図】

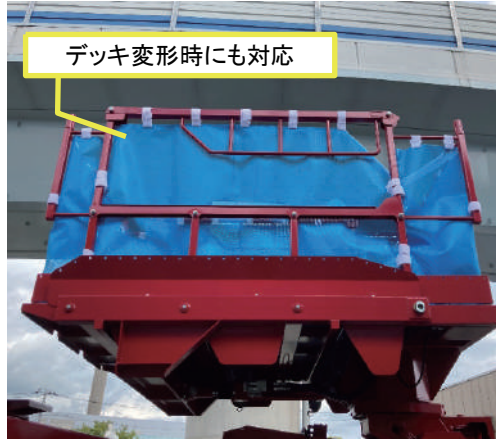


# 安全機能

## 階段挟まれ防止



## 落下防止ネット

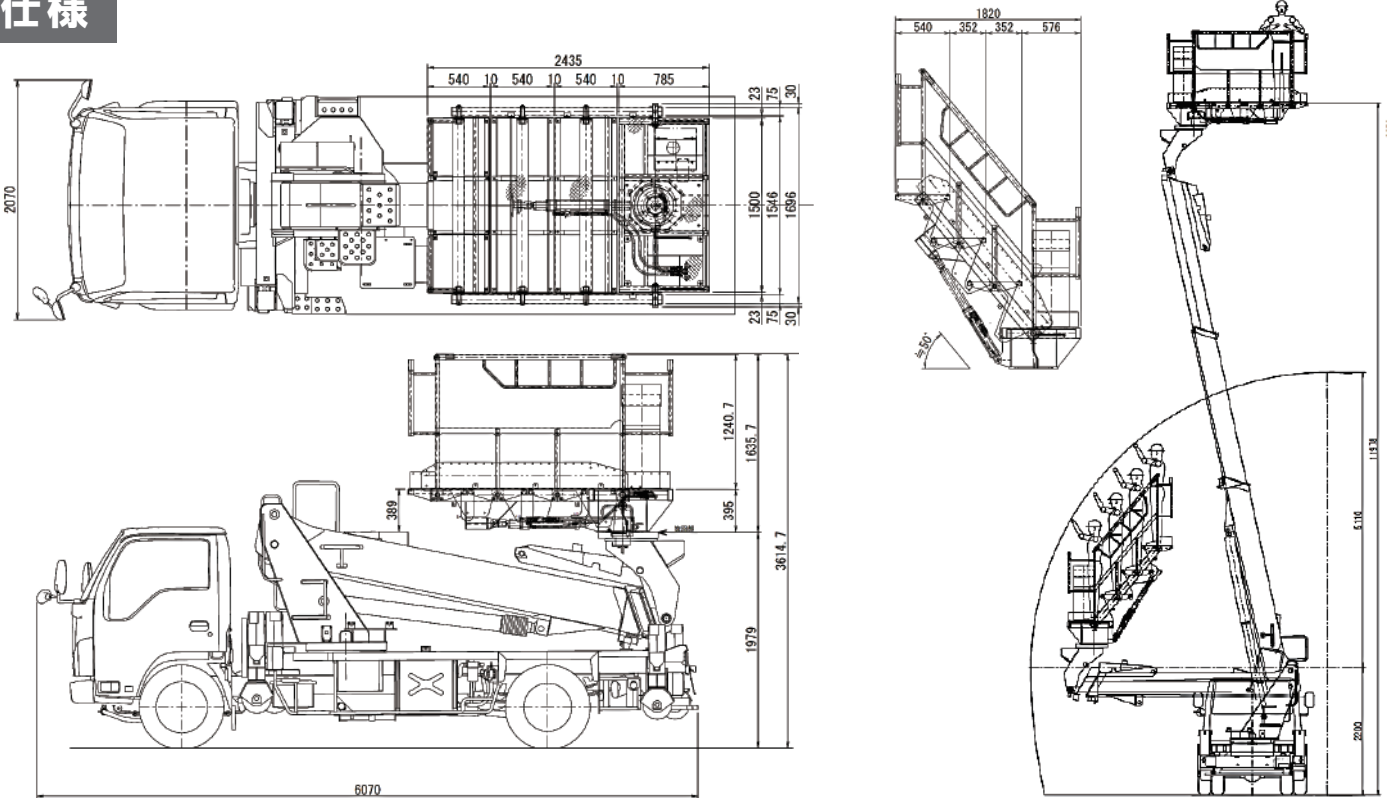


## 落下防止ジッパー



※デッキを下から見た様子

## 仕様



商品コード	SEG 12051 001
呼称 (床面高さ) (m)	11.9
メーカー	岐阜工業
最大積載荷重 (kg)	500
デッキ寸法 (L'×W'×H') (mm)	2,435×1,500×1,240.7
デッキ傾斜角度 (度)	0~50

架装シャーシ (t車)	3
ブーム起伏角度 (度)	-17~78
寸法 (L×W×H) (mm)	6,070×1,905×3,614.7
アウトリガ張出寸法 (mm)	3,440
車両重量	8t 未満

株式会社 **アクティオ**

<https://www.aktio.co.jp>



レンタルします!

# 高所作業車 トラック式 バケット AT-280XTG

AKT/O

アクティオ

- 超軽量な21面体5段同時伸縮ブームを採用し、3.5t車クラスへ架装。  
**準中型自動車免許**※1でも運転が可能
- **コンパクトな車両**ながら**最大地上高は28m**。公道走行、狭い通路への進入を容易にし、設置スペースに制約のある現場でも効率的に作業可能



コンパクトな車体

車両総重量

7.5 t未満

運転免許※1

準中型免許

進入性の向上

最小回転半径※2

5.70 m

入口通路幅※2

3.98 m

出口通路幅※2

4.77 m

※1 車両運転に必要な免許です。高所作業車の操作には別途指定の資格が必要になります。 ※2 架装車により異なります。

## 作業効率を支える充実の機能

### ■ 扉付きバケット

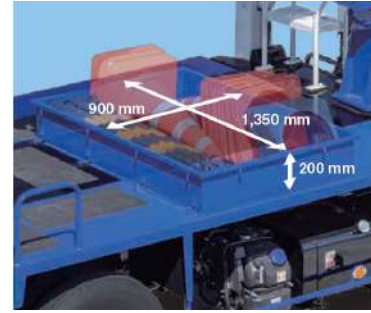
フルハーネス型墜落制止用器具の装着時でも乗降が容易に。開閉扉はJIS規格に対応した自動ロック機構を採用し、安全性を確保。



### ■ 大型荷台を標準装備

資材や工具の積み込みに便利な大型荷台を標準装備。

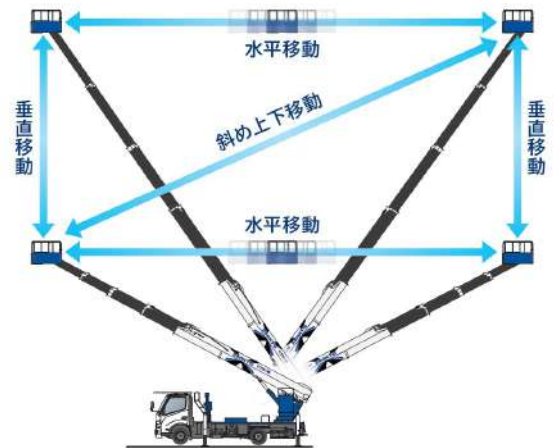
最大積載量：100kg



### ■ 垂直・水平移動と斜め上下移動

ブーム伸縮・起伏・旋回、バケット首振り動作を協調制御して、あらゆる方向に直線移動。

また2本のレバーの併用操作で、斜め上下移動も可能。



商品コード		SEA 28004 001
呼称（床面高さ）	(m)	28
格納方式		前方格納
メーカー		タダノ
型式		AT-280XTG
積載荷重	(kg)	2名または200
バケット内寸法(L'×W'×H')	(mm)	1,200×700×960
ブーム起伏角度	(度)	-12～82
架装シャーシ	(t車)	3.5
寸法(L×W×H)	(mm)	7,765×2,070×3,470
アウトリガ張出寸法	(mm)	4,100
車両重量	(kg)	7,100

株式会社 **アクティオ**

<https://www.aktio.co.jp>



レンタルします!

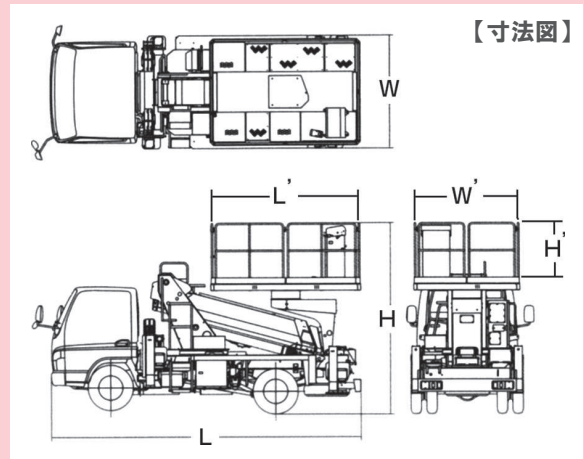
高所作業車

# トラック式 スーパーデッキ ローラージャッキ仕様

AKT/O

アクティオ

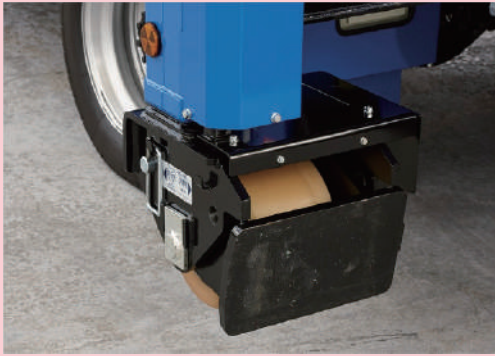
- 街路灯の点検・交換やトンネル内での作業等、長く続く現場での移動の際に、ブーム・ジャッキの格納が不要。通常ジャッキ装備のタイプよりも効率的に作業が可能
- 車両後方での作業性が抜群により後方格納タイプ。ブームを起伏・旋回させることなく、格納姿勢からそのまま作業床を地上へ降ろすことが可能



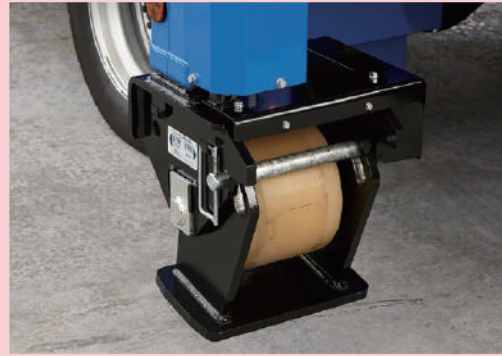
商品コード	SEB 099A1 001	SEB 12004 002	SEB 12004 003	
呼称(デッキ床面高さ) (m)	9.9	12	11.9	
格納方式	後方格納	後方格納	後方格納	
メーカー	アイチコーポレーション	アイチコーポレーション	タダノ	
型式	TZ10A	TZ12A	AT-120SRM	
積載荷重 (kg)	1,000	1,000	1,000	
デッキ寸法 L'×W'×H' (mm)	2,500×1,770×1,010	3,010×1,770×1,010	3,000×1,750×1,010	
寸法	全長L (mm)	5,250	6,420	6,070
	全幅W (mm)	1,890	1,920	1,880
	全高H (mm)	3,190	3,160	3,280
アウトリガ張出寸法 (mm)	3,450	3,450	3,440	
車両重量 (kg)	6,965	7,895	7,200	

※架装シャーンにより仕様は若干異なります。

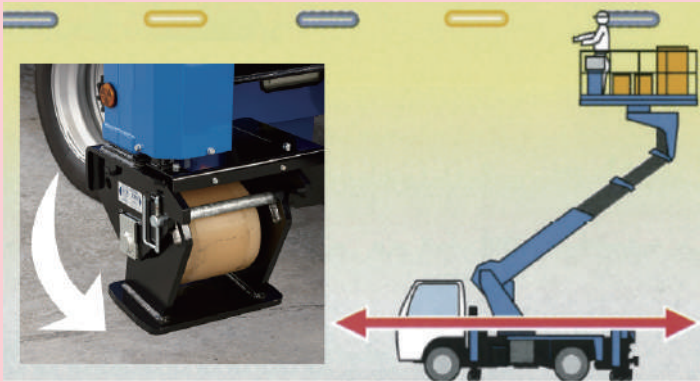
## ローラ走行装置詳細



走行作業モード



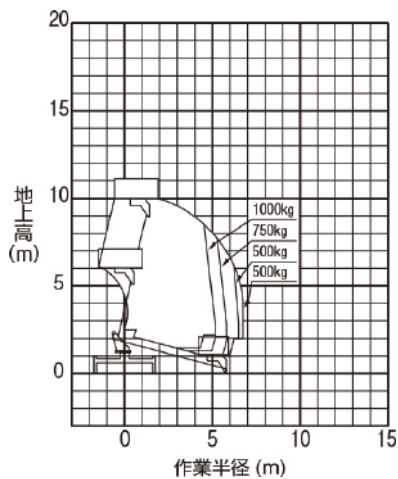
定置作業モード



ローラジャッキ装備のタイプは車両を設置し、作業姿勢のまま移動することができます。

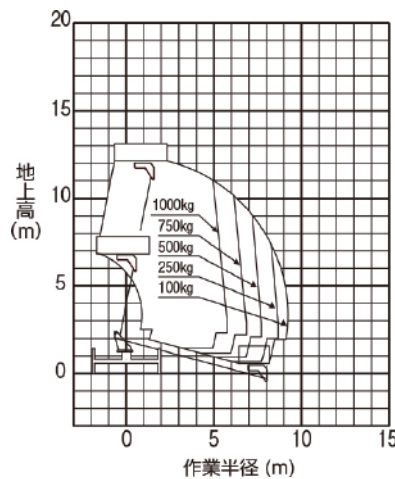
ローラジャッキはスタンダードジャッキとしても使用できます。

## 作業範囲



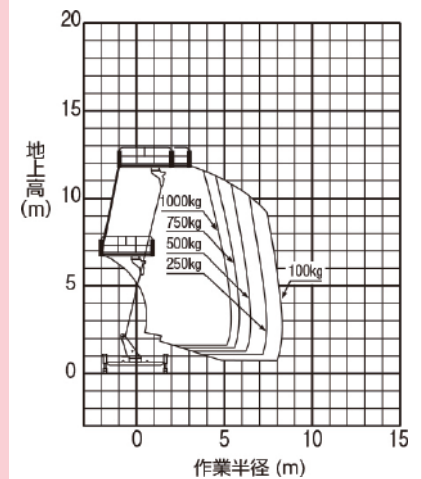
SEB 099A1 (TZ10A)

※最大張出時



SEB 12004 (TZ12A)

※最大張出時



SEB 12004 (AT-120SRM)

※最大張出時

株式会社 **アクティオ**

<https://www.aktio.co.jp>

