

2023年

8月

新商品・ おすすめ商品

A K T I O

アクティオ

NEW



※防音カバー付き

電動ハンドトロウエル

土間工事向け

- 土間施工作業のムラ取りやコテ仕上げを素早く、キレイにできる商品です。
- 電動パワーユニットを搭載しているため、ガソリンが不要で排出ガスはゼロになります。
- 防音カバー付きで、作業時の騒音を60dB程度まで抑えることができます。

商品コード	HBA 79001 001
型式	NSM-75-4E
電動エンジン	GXE2.0H
使用時間* (分)	30
充電時間 (分)	80

翼回転数 (rpm)	60~130
翼羽根枚数	4
寸法 (L×W×H) (mm)	1,860×793×690
質量 (kg)	82

※使用時間はバッテリー1個当たりの時間となります(3個付属)

おすすめ



コードレス式バイブレータ

打設工事向け

- バイブレータ、インバータ、バッテリーが一体型で背負い式となっており、コンクリート打設作業を1人で完結。軽量のため、作業員の負担も軽減されます。
- 長いコードの取り回しが不要になり、機動力が向上します。

【バイブレータ】

商品コード	HA8 00004 001	HA8 00003 001
型式	ECV40A 1.5m	ECV50A 1.5m
出力 (W)	250	400
電圧 (V)	25	
電流 (A)	8	12
振動数 (Hz)	200	
振動部 (径×長 mm)	φ43x255	φ52x287
外部ホース (径×長 mm)	φ33x1,500	
質量 (kg)	3.9	5.5

【インバータ】

商品コード	HA8 00002 001
型式	ECV-I5
容量 (W)	500
入力 電圧 (V)	36
電流 (A)	14
容量 (W)	450
出力 電圧 (V)	25
電流 (A)	12
周波数 (Hz)	400
質量 (kg)	1.1

【バッテリー】

商品コード	HA8 00001 001
型式	BL36200
容量 (Ah)	21
電圧 (V)	DC36
使用可能時間* (h)	3/2
充電時間	3時間
外形寸法 (mm)	500×250×115
質量 (kg)	7.3

※ECV40/ECV50使用時

おすすめ



アルミ製型枠

商品コード T4M

型枠工事向け

- 基本構成部材が少ないため、部材管理が容易で、ピンとくさびで連結するだけで、組立・解体作業が簡単に素早く行えます。
- アルミ製のため、木材の使用を抑え環境にやさしい商品です。軽量のため、作業負担が軽減され、高齢者や不慣れな作業員でも安全に作業ができます。

【機器構成】



スラブパネル

ミドルビーム
(大引き材)

桟木受け



ピン・くさび



ジョイントバー



プロップヘッド

株式会社アクティオ

<https://www.aktio.co.jp>


レンタルします！

脱炭素・静音仕様で打設作業の生産性を向上！

電動ハンドトロウエル

AKT/O

アクティオ

- 電動パワーユニットを搭載しているため、ガソリンが不要で**排出ガスはゼロ**に
- 安全装置で**ハンドルの空転を防止**
- **防音カバー**付きで、作業時の**騒音を60dB程度**まで低減

付 属 品

- 防音カバー
- 充電器 2 個
- バッテリー 3 個



- スムージングディスク



※防音カバー付き

商品コード	HBA 79001 001
型式	NSM-75-4E
電動エンジン	GXE2.0H
最大出力 (kW/rpm)	1.8/3,600
使用時間* (分)	30
充電時間 (分)	80

翼回転数 (rpm)	60 ~ 130
翼羽根枚数	4
寸法 全長 L (mm)	1,860
全幅 W (mm)	793
全高 H (mm)	690
質量 (kg)	82

※使用時間はバッテリー1個当たりの時間となります(3個付属)

株式会社 **アクティオ**

<https://www.aktio.co.jp>



レンタルします！

NETIS 登録番号 KT-190124-VE

コンクリート打設作業を省力化!!

コードレス式バイブレータ

AKTIO

アクティオ

- コンクリート打設作業を **1人で完結**
- 軽量のため、**作業員の負担が軽減**
- コードの取り回しが不要になり、**機動力が向上**



■バイブレータ

商品コード	呼称	型式	出力 (W)	電圧 (V)	電流 (A)	振動数 (Hz)	振動部 (径×長mm)	外部ホース (径×長mm)	質量 (kg)
HA8 00004 001	バイブレータ	ECV40A 1.5m	250	25	8.0	200	Φ43×255	Φ33×1,500	3.9
HA8 00003 001		ECV50A 1.5m	400		12.0		Φ52×287		5.5

■インバータ

商品コード	呼称	型式	入力			出力				ケース寸法 (mm)	質量 (kg)
			容量 (W)	電圧 (V)	電流 (A)	容量 (W)	電圧 (V)	電流 (A)	周波数 (Hz)		
HA8 00002 001	インバータ	ECV-I5	500	36	14	450	25	12	400	164×90×55	1.1

■バッテリー

商品コード	呼称	型式	容量 (Ah)	電圧 (V)	使用可能時間 (ECV40/ECV50使用時) (h)	充電時間	外形寸法 (mm)	質量 (kg)
HA8 00001 001	背負式 バッテリー	BL36200	21	DC36	3/2	3時間	500×250×115	7.3

株式会社 **アクティオ**

<https://www.aktio.co.jp>



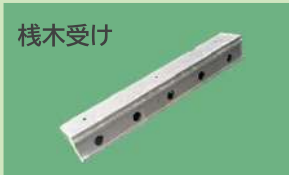
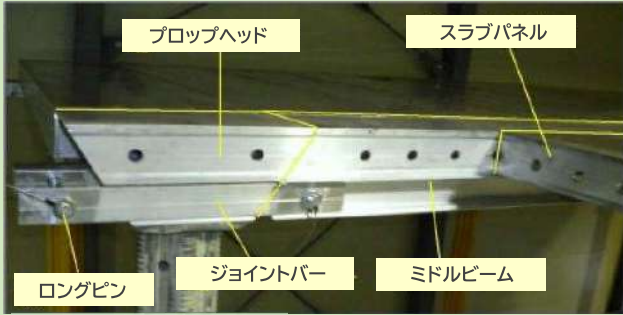
レンタルします！

AKT/O

アクティオ

アルミ製型枠

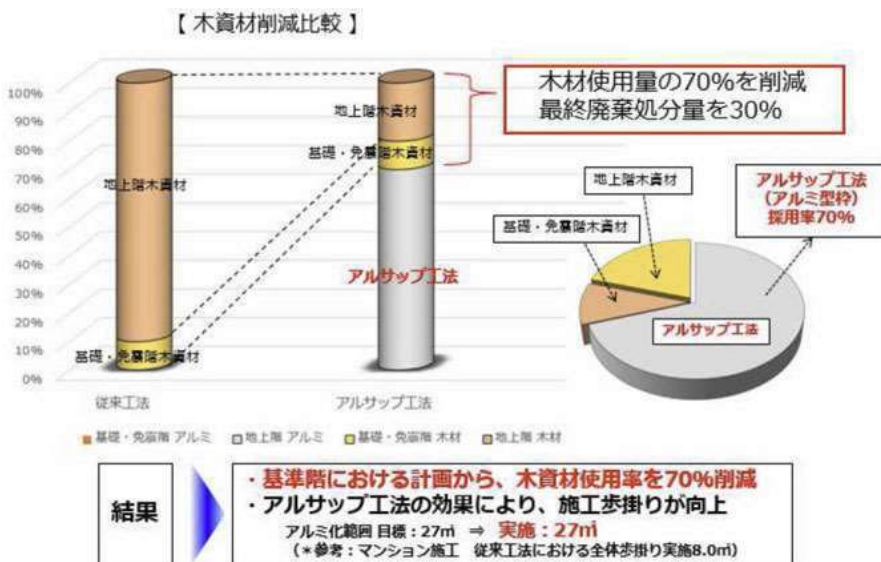
アルサップ工法のスラブシステム型枠とは？



- 基本構成部材が少ない
=部材管理がとても簡単
- ピン・くさび連結で組み立てるだけ
=組み立て・解体作業が簡単で早い
- 軽量化・精度管理が容易
=高齢者・未熟練工にも優しい
- 従来工法と比較し転用回数が多い
=材料の上げ下ろし作業低減
- 従来工法と比較して高所作業の低減
=スラブは下から施工
- 柱・壁・基礎に併用して使用が可能

ピン・くさびがメイン接合金物

環境への貢献として...



パネル表面は不陸がない



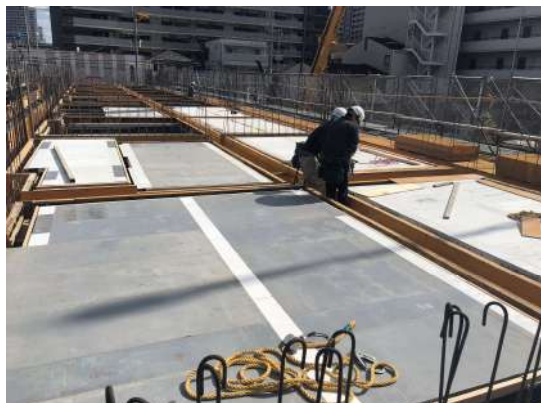
スラブは下から施工



解体ゴミが極端に少ない

アルサップシステム 施工実例

スラブ



RCS造柱 組み立てたまま転用



SRC造柱



基礎



PCaジョイント部



株式会社 **アクティオ**

<https://www.aktio.co.jp/>

