

レンタルします！

「クレーンモード切替装置AATC®」 搭載バックホー

A K T / O

アクティオ

バックホーでのクレーン作業時の安全性向上！

クレーンフック部分に格納・未格納を検出するスイッチを搭載。

掘削作業はショベルモード、クレーン作業はクレーンモードでのみ行える仕様で、誤操作の防止と安全性の向上を実現。

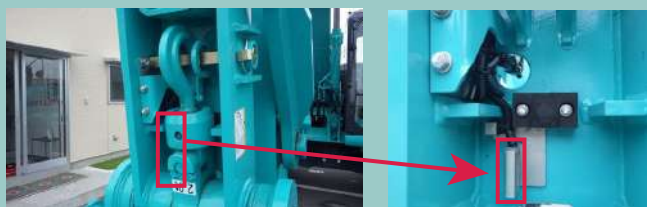
※本装置は、クレーンモードへ切り替わる装置であり、機体の転倒を防ぐ装置ではありません。
ご使用の際は、従来通り安全に注意してご使用ください



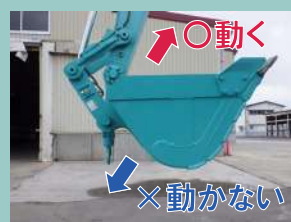
アクティオ
オリジナル

特長

クレーンフック開放時に自動でクレーンモードに切り替わるスイッチを搭載（赤枠部分）



クレーンモード時には、バケットが運転席側にのみ動き、バケットシリンダーが伸びきった状態で固定



バケット動作がロック

クレーン作業から掘削作業へ変更時は、クレーンフックの格納と、運転席での手動での切り替えが必須



切替スイッチ

株式会社 アクティオ

<https://www.aktio.co.jp>

