

レンタルします！

# 超高層建築用タワークレーン パイロクレーンOTA-980HN

A K T / O

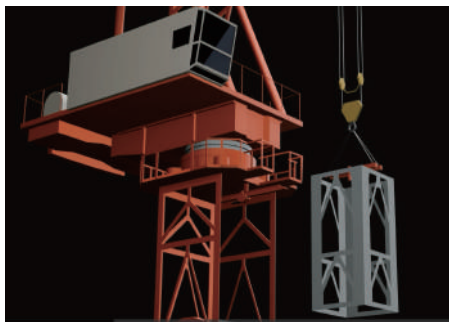
アクティオ



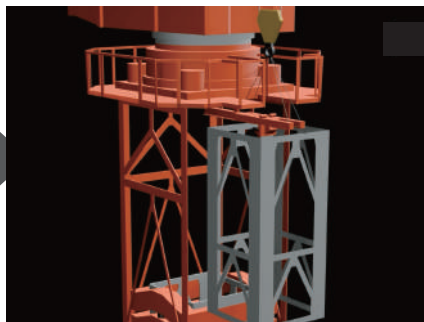
最大揚程 **350m**  
最大定格荷重 **38t**  
最大定格時作業半径 **26m**

- タワー引込式クライミング方式で**施工効率が大幅向上**  
(1本約2時間)
- 上面取り込み口が不要で、**コンパクトな旋回体**を実現
- **旋回体後部が短く**、敷地外への越境リスクを低減
- アウトマスト上部は**脱着式**で最上階のクライミングが容易
- クライミング装置が独立して動き、**上昇後すぐに**作業再開可能
- クライミング中も**ジブ360度旋回**が可能
- 37m／42m／47mの**3段階ジブ長調節**

## クライミング作業工程



天秤を付けたタワーを吊り  
上げ待機させる

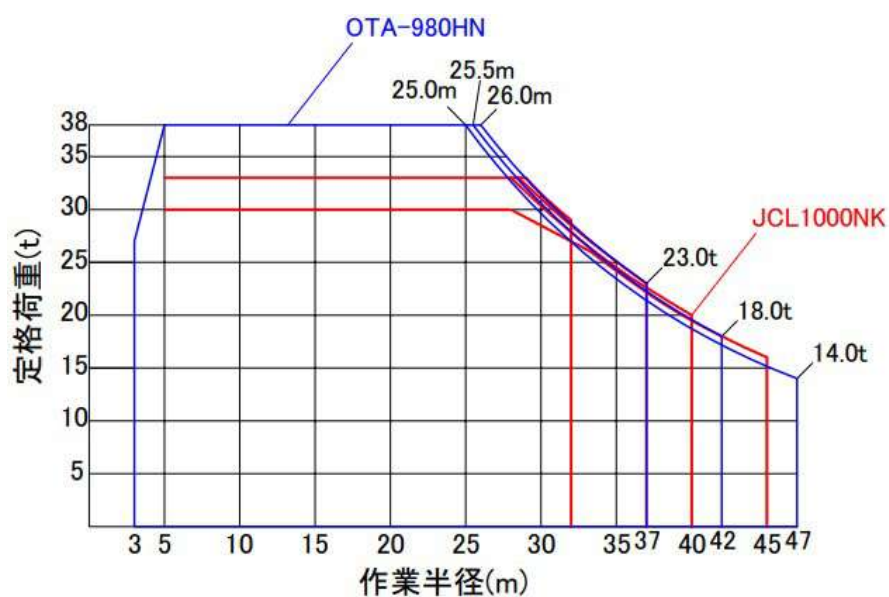


タワー自重をタワー引込  
トロリに預ける



横行装置を操作しタワーを  
引き込む

## 定格荷重図



商品コード	DL1 98000 001
ジブ呼び	37・42・47
速度	131.5～28.9[3.2～38.0t]
巻上	110
起伏	0.451[25.0t以上時0.256rpm]
旋回	400/440
電源	220kW 4P 60%ED インバータ制御
電動機	55kW 4P 25%ED インバータ制御
巻上	28.6kW 4P 25%ED インバータ制御
起伏	30kW 4P CONT
旋回	油圧クライミング方式
昇降	方式
ストローク	2.25
最大設置高さ	290

株式会社 **アクトィオ**

<https://www.aktio.co.jp>

