

レンタルします！

軽量 & 簡素化で効率アップ

カニクレーン 分解仕様 MC305C-3

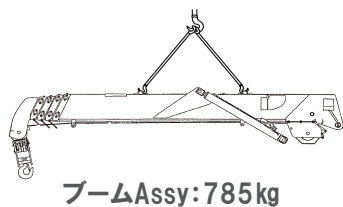
AKT/O

アクティオ

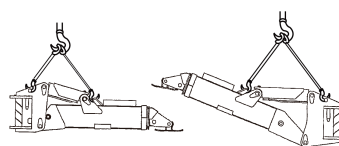
- 1ピース1.0t未満に分割可能
(5分割、最大重量は約895kg)。
山岳地などの搬入困難地への
輸送性能が向上！
- 全分割部分はカプラー配管仕様。
分割・組立時間が短縮され
作業効率アップ！



分割重量

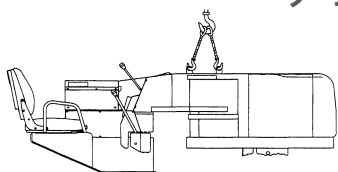


ブームAssy: 785kg

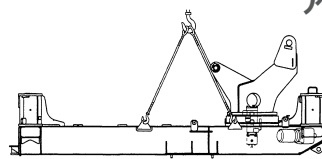


アウトリガ前方(左+右): 410kg

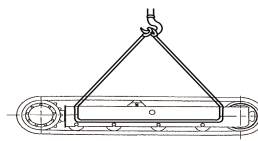
アウトリガ後方(左+右): 380kg



エンジンフレームAssy: 710kg



クレーンフレームAssy: 895kg



トラックフレームAssy: 750kg

■ 定格総荷重表(アウトリガ最大張出時)

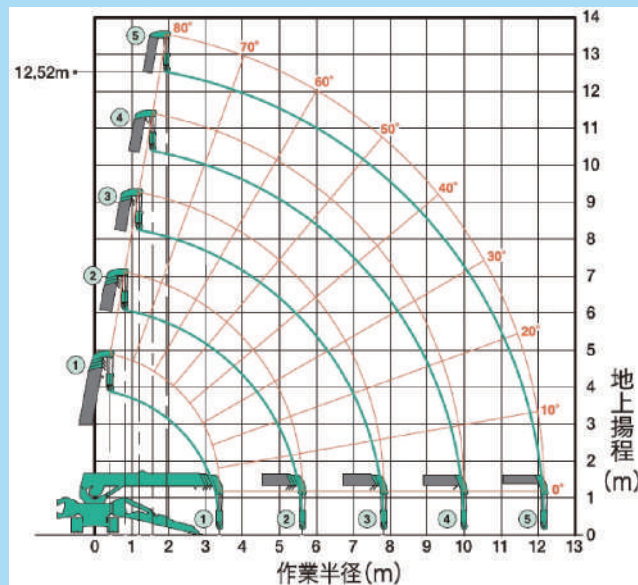
3.695m/5.945mブーム		8.145mブーム		10.315mブーム		12.485mブーム	
作業半径(m)	定格操縦荷重(kg)	作業半径(m)	定格操縦荷重(kg)	作業半径(m)	定格操縦荷重(kg)	作業半径(m)	定格操縦荷重(kg)
2.5以下	2,980	2.7	2,270	4.0	1,080	4.5以下	790
3.0	2,390	3.0	2,120	4.5	985	5.0	660
3.5	1,990	3.5	1,680	5.0	880	6.0	520
4.0	1,710	4.0	1,440	6.0	770	7.0	430
4.5	1,490	4.5	1,260	7.0	670	8.0	380
5.0	1,340	5.0	1,110	8.0	570	9.0	340
5.62	1,160	5.5	990	9.0	500	10.0	310
		6.0	880	9.99	435	11.0	280
		7.0	730			12.16	260
		7.82	630				

・アウトリガ最大張出以外での使用は、危険です。おやめください。

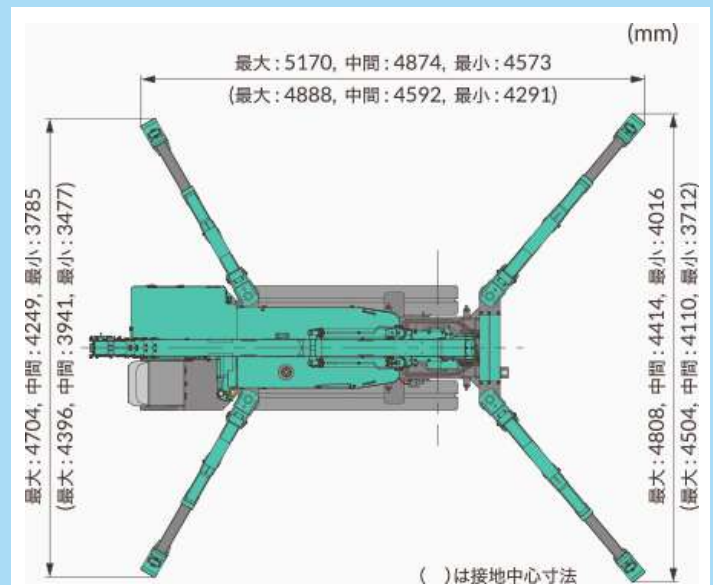
・アウトリガ最大張出時の定格総荷重は下記の表の通りです。総荷重の範囲に従ってください。

・アウトリガ張出時は「ロックピン」を確実に挿入ください。

■ 作業半径・揚程図(4本掛)



■ 寸法図



商品コード	DKH 29V0B 007
メーカー	前田製作所
最大吊上荷重 × 作業半径 (t×m)	2.98×2.5
最大作業半径 (m)	12.16
最大地上揚程 (m)	12.52
最大地下揚程 (m)	16.09 (4本掛)
フック巻上速度 (m/min)	13.5 (ドラム4層目 フック4本掛)
走行速度 (km/h)	0 ~ 2.8
登坂能力 (度)	23
燃料	軽油
燃料タンク容量 (L)	40
接地圧 (kPa {kgf/cm ² })	36.3 {0.37}
寸法 L×W×H (mm)	4,195×1,280×1,695
アウトリガ最大張出幅 (mm)	4,504×4,888×4,396
質量 (kg)	3,930

株式会社アクティオ

<https://www.aktio.co.jp>

