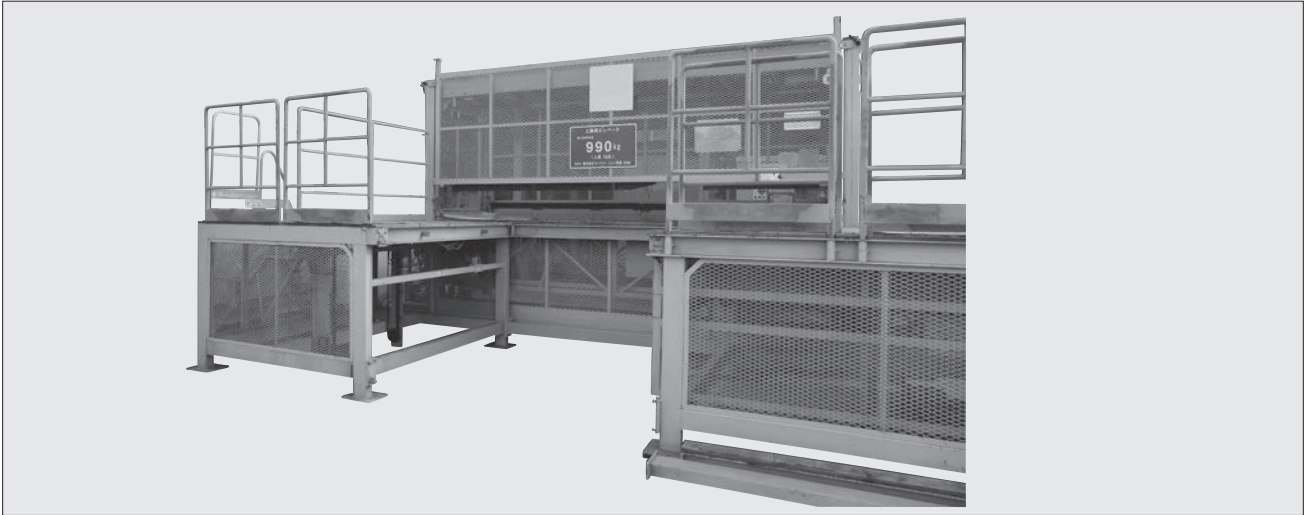
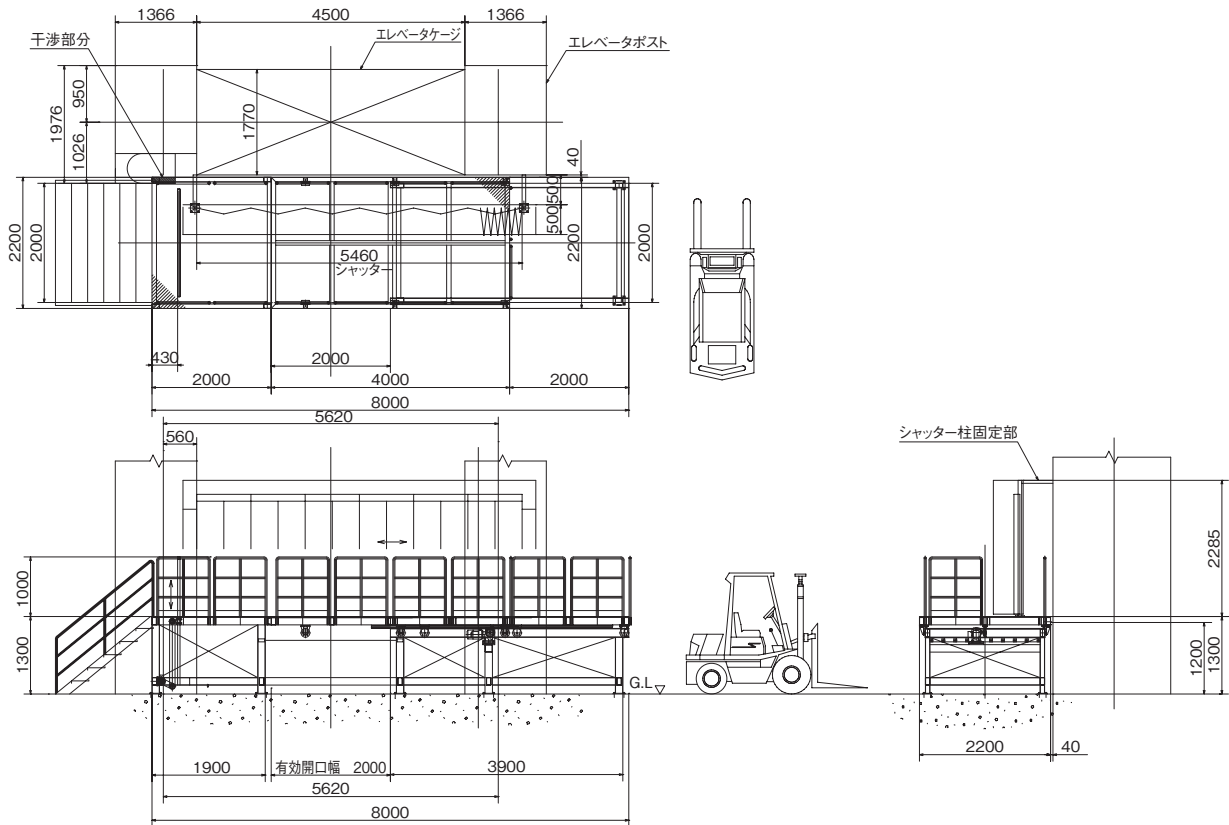


エレベータステージ



※電動開閉装置により、フォークリフトで搬機内に直接荷を積むことができます。 ※特許 第4837488号

寸法図



タワー
クレーン

製作物

荷役

通信計測
機器

仕様

スライドステージ	スライド寸法	ラック・ピニオン
	スライドストローク (mm)	2,050(開端L・S閉端L・S動作)
	スライドモータ	200V×0.75kW×4P
	スライドスピード (mm/s)	200(10秒)
	安全装置	障害物センサー
操作方法	押ボタンスイッチ	
昇降手摺	昇降方法	チェーン・スプロケット
	昇降ストローク (mm)	1,000(上昇端L・S下昇端L・S動作)
	昇降モータ	200V×200W×4P
	昇降スピード (mm/s)	200(5秒)
	操作方法	押ボタンスイッチ
インターロック	手摺	エレベーターシャッター開で動作
	ステージ	手摺上昇端ON確認で動作

技術資料

資料