

## 解体ロングバックホー

技 特自検

● 高所のビル解体作業に最適な機能と能力を兼ね備えています。

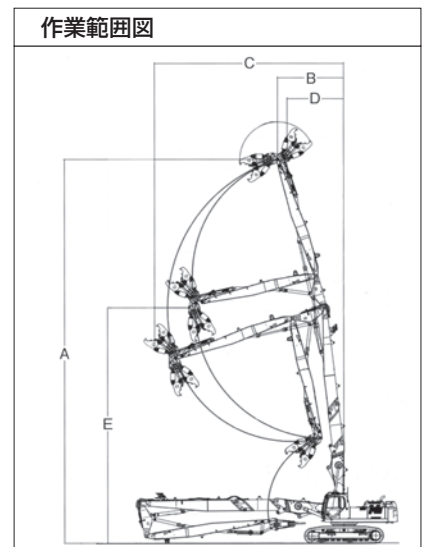
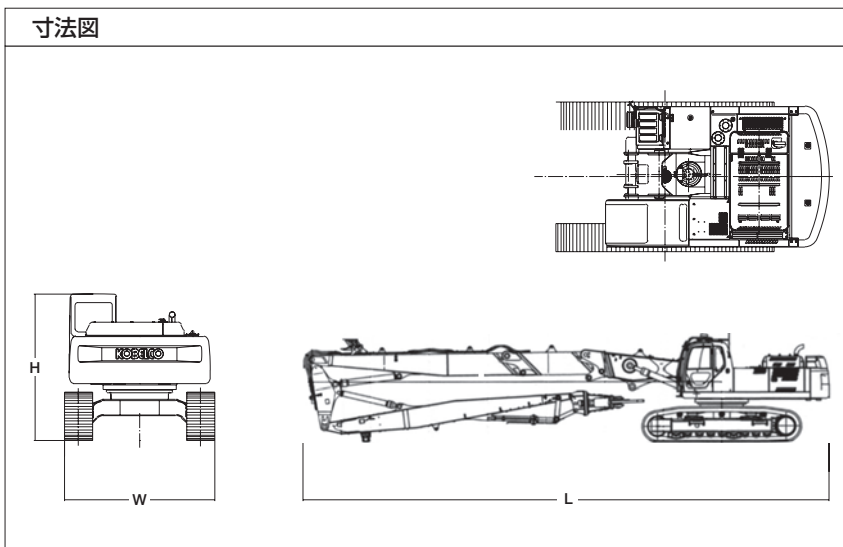


※アタッチメント取付け時の写真です。



※アタッチメント取付け時の写真です。

商品コード(本体)	VCW 0B0P7		VCW 0E0P7		
呼称	解体ロング BH 本体 1.2m <sup>3</sup> /CB5 配ガ鉄 /3.5次		解体ロング BH 本体 1.6m <sup>3</sup> /CB5 配ガ鉄 /3.5次		
商品コード(ブーム)	MBR A2061	MBS A2000	MBR A6087	MBS A6000	
呼称	超ロング 1.2m <sup>3</sup> 用 /6.1m	2ピースブーム 1.2m <sup>3</sup> 用	超ロング 1.6m <sup>3</sup> 用 /8.7m	2ピースブーム 1.6m <sup>3</sup> 用	
メーカー	コベルコ				
型式	SK400DLC-9		SK550DLC-9		
最大作業高さ(アーム先端ピン)	mm	21,110	13,560	27,530	14,620
最大作業半径(アーム先端ピン)	mm	12,500	10,200	15,500	11,200
アタッチメント質量	kg	7,235	6,270	9,490	8,210
運転質量	kg	46,300	46,500	60,100	61,500
取付けアタッチメント重量	kg	2,600	3,750	2,600	5,300
クローラ全幅	mm	拡張時 3,480/ 縮小時 2,980			
旋回速度	min <sup>-1</sup> {rpm}	5.5{5.5}	9.7{9.7}	4.0{4.0}	7.8{7.8}
走行速度	km/h	1速3.2/2速5.4		1速3.4/2速5.4	
登板能力	%{度}	70{35}			
エンジン型式		日野 J08E-UV		日野 P11C-VC	
定格出力	kW/min <sup>-1</sup> {PS/rpm}	201/2,100{273/2,100}		257/1,850{349/1,850}	
燃料タンク容量	L	580		640	
油圧ポンプ設定圧	Mpa {kgf/cm <sup>2</sup> }	31.4{320}			



# 解体ロングバックホー 後方小旋回

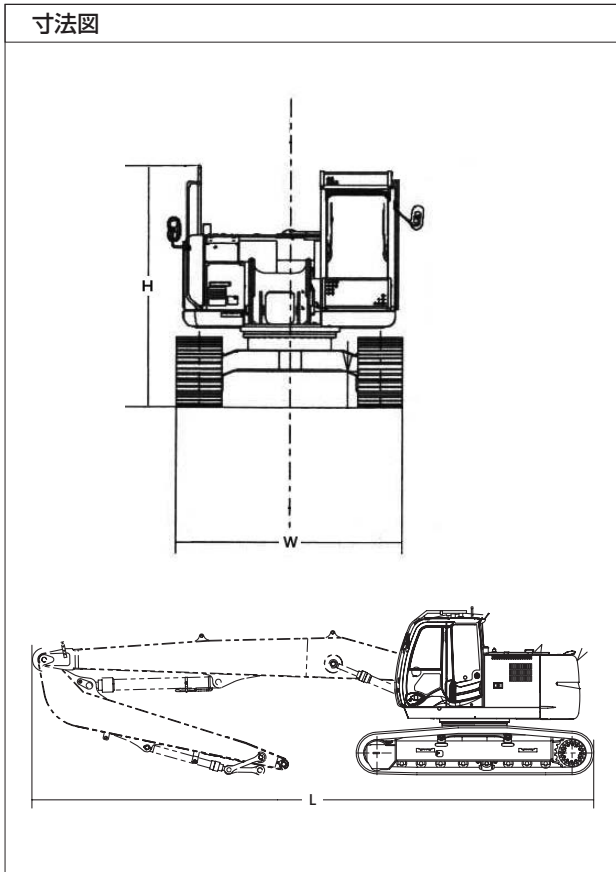
技 特自機

●狭い場所で威力を発揮する後方小旋回タイプです。

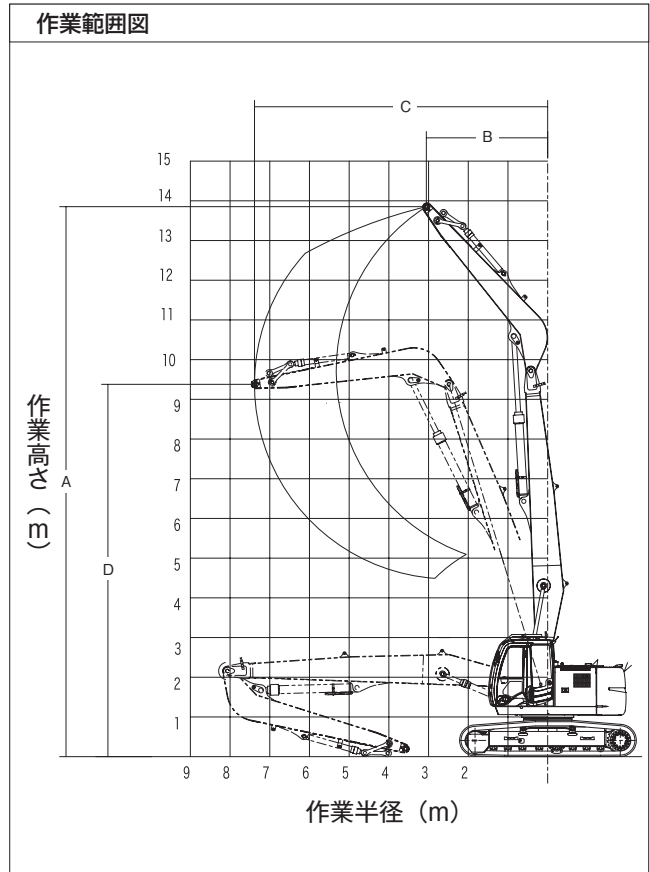


商品コード		VBJ 700E1	VBJ 700P7
呼称	(m <sup>3</sup> )	0.7	0.7
新 JIS 表示	(m <sup>3</sup> )	0.8	0.8
メーカー		日立	コベルコ
型式		ZX225USRLCK	SK235SRDLC-3
クローラシュー		鉄	鉄
走行速度	(km/h)	3.5~5.5	3.4~5.5
接地圧	(kPa (kgf/cm <sup>2</sup> ))	56(0.57)	61
性能寸法	A : 最大作業高さ(アーム先端ピン) (mm)	13,800	13,680
	B : 最大作業高さ時半径 (mm)	3,050	3,030
	C : 最大作業半径(アーム先端ピン) (mm)	7,380	9,500
	D : 最大作業半径時高さ (mm)	9,400	9,670
定格出力	(kW/min <sup>-1</sup> )	103/1,900	117/2,000
	(PS/rpm)	140/1,900	159/2,000
燃料タンク容量	(L)	320	330
寸法	全長 L (mm)	10,500	10,260
	全幅 W (mm)	2,990	3,190
	全高 H (mm)	3,080	3,280
運転質量	(kg)	27,200	28,100
取付けアタッチメント最大質量	(kg)	2,400	2,600

寸法図



作業範囲図



## 解体ロングバックホー 後方小旋回

技 特自検

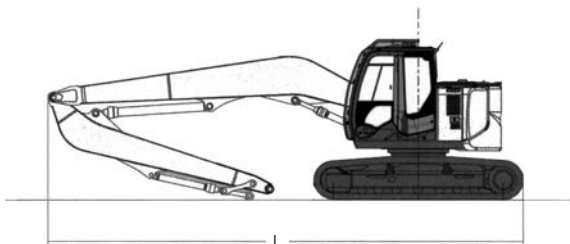
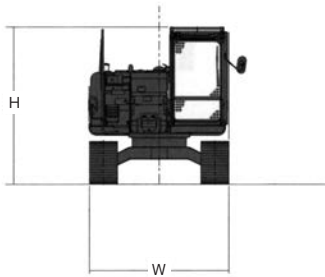
- 11.5m を超える作業高さを実現！木造解体、RC 解体などの現場に適した超ロング仕様機です。
- 3、4階建てビル解体も可能です。



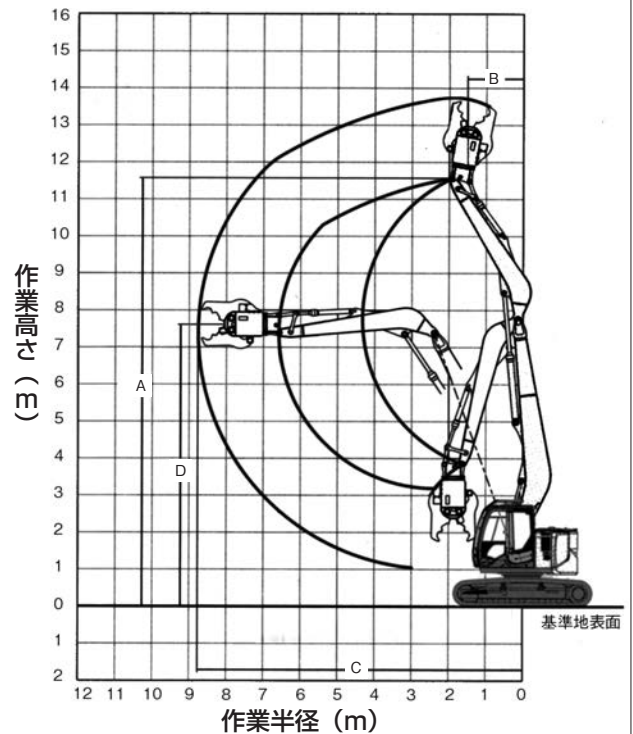
※アタッチメント取付け時の写真です。

商品コード	VBW 450P1	
呼称	(m <sup>3</sup> )	0.45
新 JIS 表示	(m <sup>3</sup> )	0.5
メーカー	日立	
型式	ZX135USK-3	
クローラシュー	鉄	
走行速度	(km/h)	3.3~5.5
接地圧	(kPa {kgf/cm <sup>2</sup> })	48{0.49}
性能寸法	A : 最大作業高さ(アーム先端ピン) (mm)	11,580
	B : 最大作業高さ時半径 (mm)	1,920
	C : 最大作業半径(アーム先端ピン) (mm)	6,590
	D : 最大作業半径時高さ (mm)	7,390
定格出力	(kW/min <sup>-1</sup> )	69/2,000
	(PS/rpm)	94/2,000
燃料タンク容量	(L)	220
寸法	全長 L (mm)	8,490
	全幅 W (mm)	2,500
	全高 H (mm)	2,820
運転質量	(kg)	15,800
取付けアタッチメント最大質量	(kg)	1,400

寸法図



作業範囲図



▲ 注意事項

- NPK 製 1,400kg 圧碎機装着時。
- 作業は前後方向で行ってください。横向きでの作業は行わないでください。