

今月号では、濁水処理の薬品注入作業時間を約88%削減できる「薬品自動注入装置 ADP-I」と、排水時に含まれる重金属やダイオキシンなどを除去できるアクティオオリジナルの「特殊排水処理装置」の新商品をご紹介します。さらに、6月開催の「CSPI 2026」で出展した、生産性・安全性の向上に貢献する商品もピックアップ!ぜひご覧ください。

NEW

新商品

濁水処理管理の作業時間を大幅に削減

濁水処理自動運転制御盤 薬品自動注入装置 ADP-I

チラシつき
商品ページ

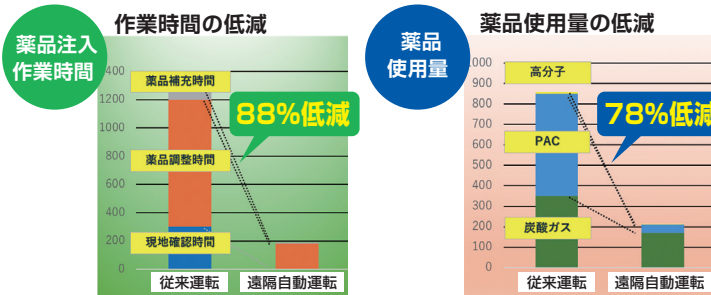


薬品自動注入装置 ADP-I

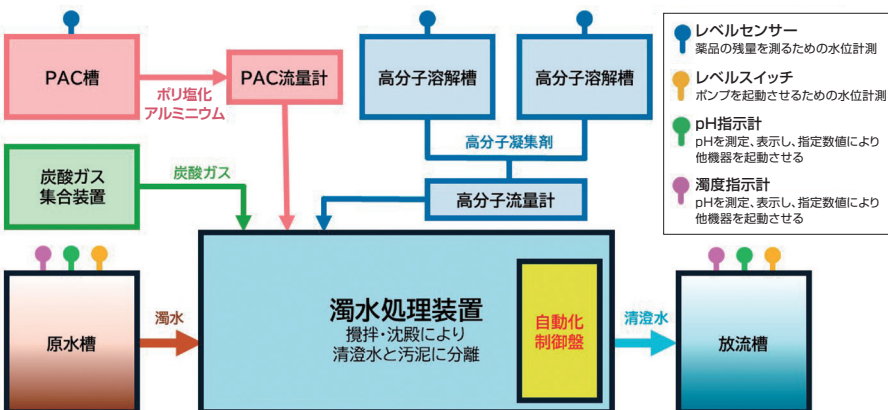
特長

- 01 原水の状況に応じて**薬品注入量を自動制御、薬品コストを大幅削減**
- 02 濁水処理設備の管理業務の**省人化・省力化**を実現。夜間や休祝日の管理体制を最適化
- 03 処理状況や薬品残量の**「見える化」を実現**。PCやタブレットを用い、**遠隔監視・遠隔操作**が可能
- 04 既存のプラント設備に**後付け設置で自動化**が可能
- 05 過剰注入やトラブルを抑えることで**環境負荷を低減**

「薬品自動注入装置 ADP-I」効果検証



「薬品自動注入装置 ADP-I」フローイメージ



PAC : ポリ塩化アルミニウム、凝固剤の役割
高分子凝集剤 : 微細な泥・汚れ(フロック)を短時間で凝集し、清澄水と汚泥に高速分離するポリマー薬品
炭酸ガス : アルカリ性の原水を中和



■ 取付可能な濁水処理装置ラインナップ

- 10m³/h
- 20m³/h
- 30m³/h
- 40m³/h
- 90m³/h
- 100m³/h
- 120m³/h
- 150m³/h
- 200m³/h

仕様	商品コード	RSJ 00001 001
	寸法(L×W×H) (mm)	880×350×1,801

生産性・安全性 向上商品



現場の作業をより安全に、効率的に。
6月に開催された「国際 建設・測量展 (CSPI 2026)」で
アクティオが出展した注目商品をピックアップしてご紹介します!



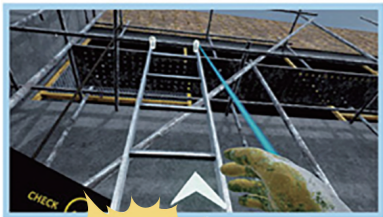
New!
新商品

安全教育用VRシステム 3軸VRシミュレータ

臨場感ある"危険を安全に"体験!

商品コード ZVJ 00007 001 (3軸VRシミュレータ) ZVJ 00008 001 (PC+HMDセット)

商品ページは
コチラ



安全ガード

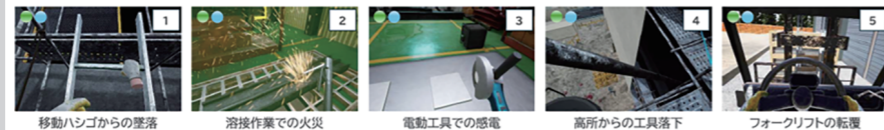
モーションプレート

※本商品は1ヶ月単位
のご案内になります。
PC・HMDセットのみの
レンタルも可能です。

- ◆ヘッドマウントディスプレイ(HMD)のVR映像と連動した体への刺激【傾き・揺れ・衝撃】を再現するモーションプレートで、臨場感ある体験を実現
- ◆3軸VRシミュレータは体験者の転倒を防止する安全ガード付きで複数人のサポートが不要
- ◆3軸VRシミュレータはエレベータや扉を通過できるサイズ。カゴ台車による輸送が可能
- ◆コンテンツは、墜落、火災、感電、転倒など約50種類あり、約40種類が3軸VRシミュレータ対応

VR
コンテンツ
例

コンテンツは明電システムソリューションが提供する「MEIDEN SOLUTION PASS」を介してご利用いただけます。
※コンテンツごとに月額料金がかかります(セットプランもあり)。



New!
新商品

玉掛合図無線システム

商品コード R8U 00001 001

免許不要のプライベートLTE (sXGP) で混信課題を解決!

スマートフォンと屋外型sXGPアクセスポイント(AP)を活用して半径50~500m程度の無線通信エリアを構築し、外部ネットワークには接続せず、エリア内のグループ通話を実現する単独システム

- ◆低遅延通信を実現
- ◆複数プロジェクト間での周波数調整が不要で混信課題を解決
- ◆初期設定済みで即時使用可能
- ◆シンプルな操作画面とスマートな使用感

AP: アクセスポイント



シンプルな操作画面(イメージ)



スマートな使用感(イメージ)

New!
新商品

G4-Ⅲ 軌陸バックホーアタッチメント

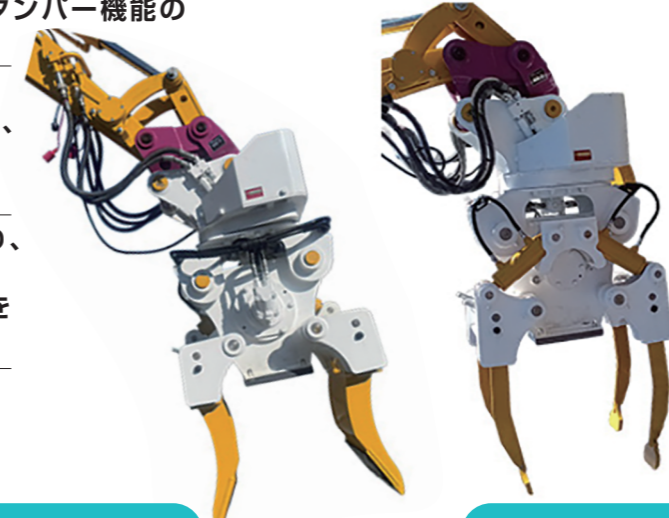
枕木交換の効率を飛躍的に向上!

商品コード MBT 00001 001 (グリッパー)(4頭タンバー)

商品ページは
コチラ



- ◆グリッパー機能と4頭タンバー機能の両方が1台で可能
- ◆アタッチメントの付け替え作業が不要で、作業の中断時間を大幅に削減
- ◆360度回転機構により、狭隘な軌道上でもアタッチメントの向きを自在に変更可能



グリッパーモード

切り替えは、約2分!

4頭タンバーモード



切替方式

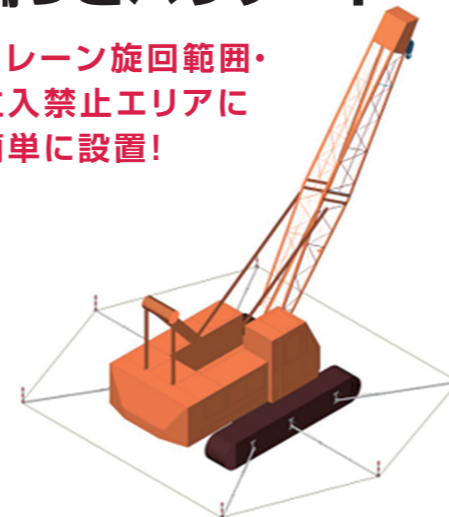
柵とバリケード

商品コード GG3 D0000 001

商品ページは
コチラ



クレーン旋回範囲・
立入禁止エリアに
簡単に設置!



- ◆マグネット固定式・アルミ伸縮ポールで取り付けが簡単
- ◆アルミ伸縮ポールにロープ等を渡して周りを囲えば設置完了
- ◆現場状況に合わせて、使用本数・ポール長の調整が可能
- ◆取り付け後は、そのまま走行・旋回が可能



電線・架線 超音波検知センサー

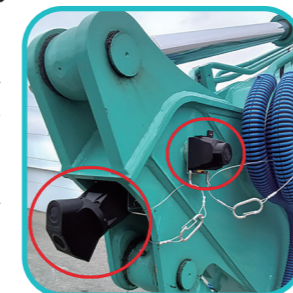
商品コード RL6 31130 001

商品ページは
コチラ



重機による架空線断裂事故を防止!

- ◆超音波により架空線をダイレクトに検知し、音と光で危険を知らせる
- ◆最大3m検知が可能で、0.2~3.0mの間で範囲設定ができる
- ◆アーム上部だけでなく、バックホー回転時の検知も可能



特殊排水処理装置 ろ過方式



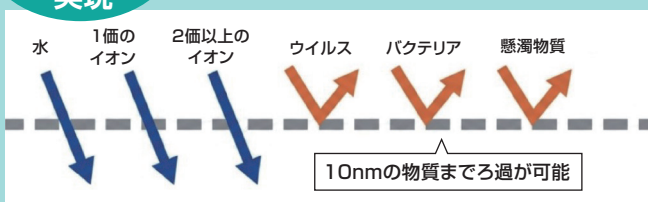
排水時に含まれている重金属やダイオキシンなどの除去が可能。
薬剤を一切使用せずに高精度な水処理を実現し、環境の負荷を低減します。



フィルターの特長

高い
浄化性能を
実現

10nm^{*1}の極小粒子まで捕捉可能。
ダイオキシン類の厳しい放流基準(1pg^{*2})をクリア



*1 ナノメートル(nm):ミリメートルの100万分の1 *2 ピコグラム(pg):グラム1兆分の1

特長

- 01 ストロー状の細い管を束ねた「UF(ウルトラフィルトレーション)膜」を6本搭載
- 02 ポンプで圧力をかけて膜内に水を通し、膜の表面にある微細な穴から水だけが滴り落ちる仕組み(物理的な分離ろ過)
- 03 凝集剤などの薬剤を不使用。膜のみで処理するため、環境負荷を低減
- 04 1時間に5m³の排水処理が可能
- 05 工事現場での生活用水としても活用可能
- 06 インターネット接続の遠隔操作に対応
- 07 設置スペースは従来の約半分以下に削減

排水処理に必要な機械種類の違い

従来

水中ポンプ ▶ 原水槽 ▶ 重金属反応槽 ▶ 凝集沈殿処理装置 ▶ 砂ろ過装置 ▶ 排水

特殊排水処理装置を使用すると!

水中ポンプ ▶ 原水槽 ▶ 特殊排水処理装置 ▶ 排水



株式会社 アクティオ
https://www.aktio.co.jp

