

monthly
magazine

AKTIO NEWS

今月号は、厳しい暑さ対策におすすめの「夏季商品特集」をお届けします!

新商品の「冷える〜む3」は、冷房機能付きのテント型休憩所です。アルミフレーム採用で軽量なうえ、組み立ても簡単です。さらに、アイススラシーを手軽に作れる「アイススラシー冷蔵庫」もレンタルを開始しました。

NEW

新商品

建設現場における熱中対策に

冷える〜む3

最大
14℃冷却!



商品ページは
こちら



フラット設計の屋根で
高さ制約のある現場での
設置も可能

テント内の可視性を
高めた設計

スポットクーラー
2台を配置した
循環式冷却



テントサイズ
2.4m×2.4m

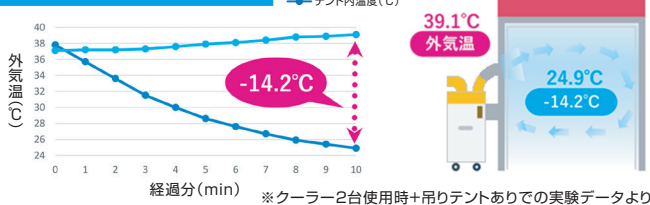
現場の熱中対策に



救護スペースに



テント内の温度変化



特長

01 アルミフレームを採用しているため**超軽量!**

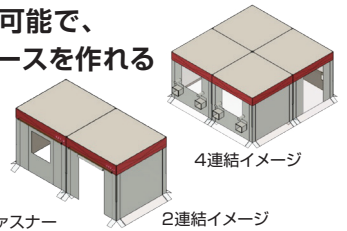
02 2人で約6分の**簡単組立**

03 **冷気を循環**させることで効率よく冷やす

04 面ファスナーを採用しているため
テントの連結が可能で、
場面に合わせたスペースを作る



面ファスナー

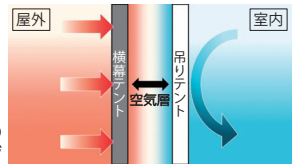


4連結イメージ

2連結イメージ

05 オプションの吊りテント(内幕)の使用で、
横幕の間に空気層を作り出し、

**外部からの
熱の影響を軽減**



テント横幕と吊りテントの
空気層のイメージ

仕様

▼冷却テント

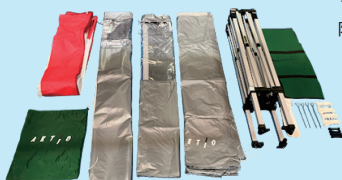
商品コード	T4T 22203 001	寸法(L×W×H) (mm)	2,400×2,400×2,310
メーカー	埼玉通商	質量 (kg)	32
型式	CBA-22		

▼クーラー

商品コード	B1B 01003 001	定格電流 (A)	9.4/9.8
メーカー	スイデン	風量 (m³/min)	5.3/6.2
型式	SS-25DJR-1P	冷媒	R410A(420g)
周波数 (Hz)	50/60	寸法(L×W×H) (mm)	430×390×920
冷房能力 (kW)	2.1/2/5	質量 (kg)	42

冷える〜む3 構成品 ※それぞれレンタルが必要です

冷却テント



天幕・横幕・フレーム・ベグー式

クーラー

1PSスポットクーラー/
防雨型



オプション品



吊りテント
単棟用・連棟用
(販売品)



ウォーター
ウェイト



夏季おすすめ商品

今年の4月～6月の気温は、全国的に平年より高い見込みで、今年もさらに暑い夏が予想されます。5月から真夏日になる地域もあるため、ぜひお早目の暑熱対策を！



暑さをやわらげる・涼しくする！

製氷機

商品コード **NR1**
 全自動の製氷機。壁面にぴったりと設置可能な為、スペースを取りません。
25kg・45kg・95kgのタイプがございます。



ウォータークーラー (冷水器)

商品コード **NDE**
 足踏みタイプと、卓上タイプを取り揃えています。現場での水分補給をサポートします。



卓上タイプ

ポータブルスポットクーラー充電式 エコやん

商品コード **B1B P0001 001**
 据付工事不要でコンパクトなため持ち運びが簡単です。バッテリーユニット、AC100Vで使用が可能です。



クールミスト

商品コード **NLL 17000 003**
 微細なミスト(霧)を拡散して、気化熱で冷却します。降温対策商品として、イベント現場でも使用可能です。



冷風機

商品コード **NDB 10002**
 気化式による抜群の涼しさと排熱ゼロで体感温度を程よく低下。8m先まで涼風が届き、左右40度まで風を広げます。

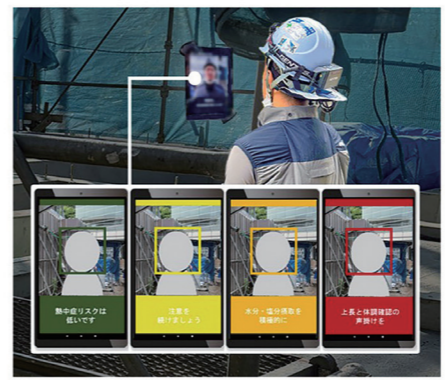


スポットエアコン

商品コード **NL5**
 必要な場所をスポット冷房。キャスター付で自在に移動可能です。



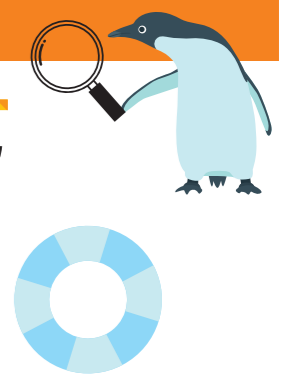
測る・見える化！



熱中症リスク判定AIカメラ カオカラ

商品コード **RN4 C0001 001** NETIS登録番号 **KT-240046-VE**

熱中症のリスクを判定するAIカメラです。WBGT値と生体データで個人ごとに高精度判定をAIカメラが緑・黄色・オレンジ・赤の4段階で実行します。



熱中症予防表示パネル / 熱中症予防表示器

商品コード **RN3(表示パネル)、RN4(表示器)**

測定ユニットとWBGT表示パネル、または無線内蔵式WBGT表示器の組み合わせ品です。表示パネルは熱中症予防指針に現在のWBGT値をリアルタイムに表示します。表示器は大型赤色LED表示器に現在のWBGT値と周囲温度をリアルタイムに表示します。



▲熱中症予防表示パネル

▲熱中症予防表示器

熱中症指標計

商品コード **R3P 10001 001**

ハンディタイプのWBGT値測定器。WBGT値・温度・相対湿度・黒球温度を切り替え表示が可能です。



熱中症予防表示器

商品コード **RN4 00602 001**

5段階LEDライトとWBGT表示で熱中症の危険性をわかりやすくお知らせ。体感では管理しづらい気温や湿度を10分おきに自動計測し、熱中症警戒レベルを表示します。



このほかの夏季おすすめ商品は、ホームページの特設ページでご覧いただけます。暑熱対策に役立つ商品を多数掲載中です。ぜひあわせてご確認ください！



特設ページはこちら





体の中からの暑熱対策に“飲む氷”を!

アイススラリー冷蔵庫

Check!



収納量の目安

500ml:約40本
280ml:約55本

特長

- 01 市販のペットボトル飲料を入れるだけ**
ひと晩入れておくだけで、取り出してすぐに飲めるアイススラリーが作成可能
- 02 さまざまな種類のペットボトル飲料に対応**
※炭酸飲料は除く
※水やお茶は氷が塊になるため、推奨していません
- 03 まとめて作って保存できる「作りおき保存モード」搭載**
開栓後もアイススラリーのまま保存ができるため、残りは次の休憩時に飲用するなど、1本のボトルを複数回に分けて飲むことが可能
※開栓した飲料は当日に飲みきってください

アイススラリーとは…

アイススラリーは、微細な氷と液体が混合した流動性のあるフローゼン状の飲料です。アイススラリーをそのまま飲み込むことで、微細な氷が溶ける際に体内の熱を奪います。液体よりも早くカラダの中から冷やすので、手軽に実施できる暑熱対策として注目されています。



- 作り方 1 ひと晩しっかり冷却 → 2 そっと取り出して → 3 ボトルを刺激 → 4 よく振って飲む



こんな時に活躍します!

- 高温、多湿の厳しい環境
- 身体を激しく動かす時
- 熱を逃がしづらい衣服を着ている時
- 長時間にわたる作業



仕様

メーカー	シャープ
型式	RJ-AS7R
電源 (V)	100
周波数 (Hz)	50/60
定格消費電力 (W)	100
定格内容積※ (L)	72
運転モード	アイススラリーモード:9段階設定 冷蔵モード:3段階設定
保存モード	作りおき保存
寸法(L×W×H) (mm)	598×495×770
質量 (kg)	27

※定格内容積は、日本産業規格(JIS C 9801-3:2015)に基づき、庫内の温度制御に必要な庫内部品(棚やケース等)を外した状態で算出したものです。

株式会社 アクティオ
<https://www.aktio.co.jp>

