

## ゼロエミッション対応で、持続可能な現場づくりを支援 電動ショベル「ZX55U-6EB」の取り扱いを開始

株式会社アクティオ

総合建設機械レンタルの株式会社アクティオ(本社:東京都中央区日本橋、代表取締役社長兼 COO:小沼直人、以下アクティオ)は、建設現場の環境負荷低減と作業性向上に貢献するため、日立建機株式会社の後方小旋回型バッテリー駆動式ショベル「ZX55U-6EB」の取り扱いを 2026 年4月2日(木)から開始いたします。「ZX55U-6EB」は、排出ガスを発生させない電動駆動方式を採用したゼロエミッション対応機として、環境負荷低減が求められる次世代の建設現場において、幅広い活用が期待されます。



「ZX55U-6EB」は、定格出力 30kW の電動モータと容量 39.4kWh のリチウムイオンバッテリーを搭載し、運転音を大幅に抑えた静かな作業を実現した電動ショベルです。騒音や排出ガスの発生を抑えることで、周囲環境への影響を低減し、作業者にとっても快適な施工環境を提供します。また、後方小旋回構造により、スペースが限られた狭い現場でも、安全かつ効率的な作業を可能にしました。

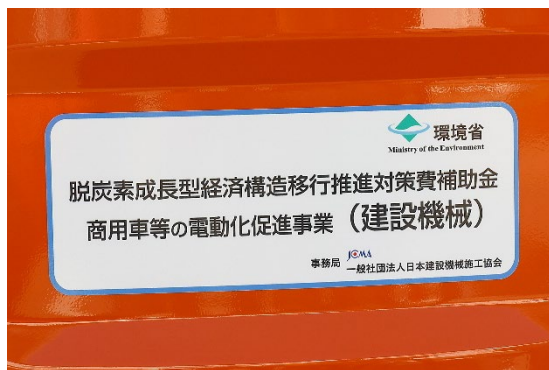
電源は、外部電源による AC 給電とバッテリー駆動の両方に対応する 2WAY 駆動方式を採用しています。バッテリー駆動と AC 給電による作業ができ、作業中も同時にバッテリーへの充電が行えるため、連続稼働が可能です。また、エアコンを標準装備したキャブ(操縦席)設計により、快適な作業環境を確保しました。キャブ内には、後方のケーブル状況を確認できるケーブル確認用補助モニタを搭載し、後進時の安全な操作をサポートします。さらに、電動駆動による静かな運転音は、作業中のストレスを軽減するとともに、キャブ後部に設置した LED 作業表示灯が周囲に作業中であることを知らせます。「ZX55U-6EB」は、オペレーターの操作性向上と負担軽減を図ることで、環境配慮と実用性を両立した電動ショベルとして次世代の建設現場を支えていきます。

なお、本商品は大成建設株式会社(本社:東京都新宿区、代表取締役社長:相川善郎)が施工している長崎県諫早市の本明川ダム工事で稼働を開始しております。

アクティオは今後も「レンタルティンク」のノウハウを活かし、CO2 削減と生産性向上を同時に実現する製品やサービスを提供していきます。

## ■「ZX55U-6EB」特長

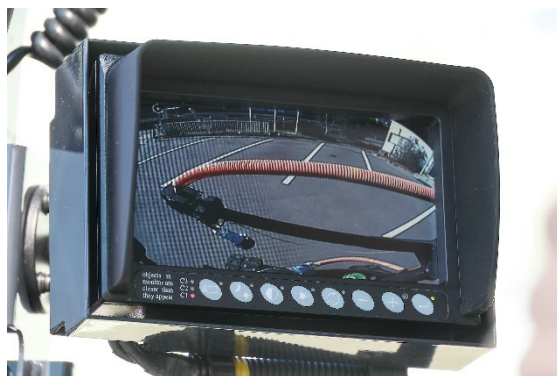
- ①定格出力 30kW の電動モータと容量 39.4kWh のリチウムイオンバッテリーを搭載し、エンジン機と同等の作業性能を確保
- ②充電時間約 75 分、稼働時間 120 分
- ③国土交通省認定 GX 建機
- ④電動駆動方式により、運転音を大幅に低減し、騒音や排出ガスを発生させない静かな作業環境を実現
- ⑤後方小旋回構造により、スペースが限られた現場でも安全かつ効率的な作業が可能
- ⑥バッテリー駆動と外部電源による AC 給電の両方に対応する 2WAY 駆動方式を採用  
作業中も AC 給電によるバッテリーへの充電が可能
- ⑦電源の確保が難しい現場ではバッテリー駆動で対応でき、現場条件に応じた柔軟な運用が可能
- ⑧エアコンを標準装備したキャブ(操縦席)により、オペレーターの作業負担を軽減
- ⑨ケーブル確認用補助モニタの搭載により後進時の安全性を向上させ、キャブ後部の LED 作業表示灯が周囲への注意喚起を強化



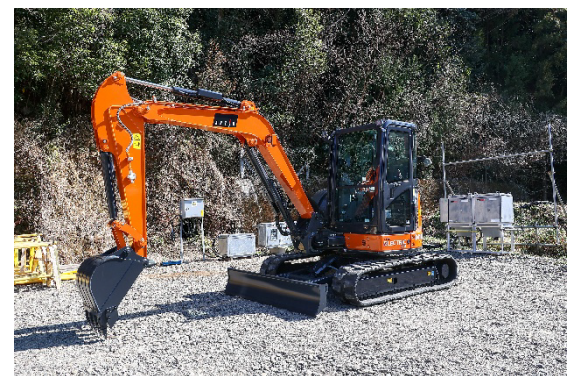
脱炭素成長型経済構造移行推進対策費補助金  
商用車等の電動化促進事業(建設機械)



エアコンを標準装備したキャブ

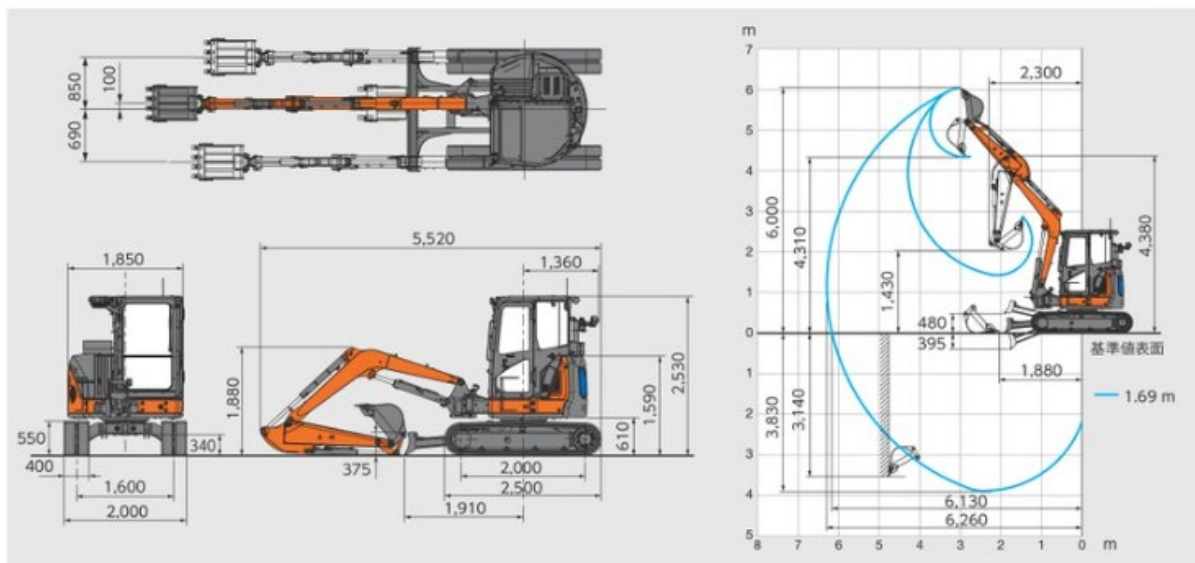


ケーブル確認用補助モニタの搭載



長崎県諫早市の本明川ダム工事で稼働を開始

## ■「ZX55U-6EB」寸法



単位:mm

## ■スペック

メーカー		日立建機
型式		ZX55U-6EB
標準バケット容量 JISA8403:2012	(m <sup>3</sup> )	0.13
標準シュー幅 ゴムクローラ	(mm)	400
接地圧(標準バケット付き時)	(kPa{kgf/cm <sup>2</sup> })	33{0.33}
回転速度	(min <sup>-1</sup> /rpm)	9.0/9.0
走行速度 高/低	(km/h)	4.2/2.5
登坂能力	(%/度)	58/30
アタッチメント装着可能質量	(kg)	550
バッテリータイプ		リチウムイオン
充電時間	(h)	約 1.25
バッテリー電圧	(V)	400
バッテリー容量(フルパッケージ)	(kWh/Ah)	39.4/112.6
稼働時間	(h)	約 2
補助バッテリー電圧	(V)	12
補助バッテリー容量	(Ah)	24
電気モータ		永久磁石モータ(水冷式) GVM210-150G
定格出力 ISO14396:2002	(kW/ min <sup>-1</sup> )	30/at2,400
回転速度:ECO モード	(r/min)	2,200
回転速度:パワーモード	(r/min)	2,400
寸法 全長L	(mm)	5,520
寸法 全長W	(mm)	2,000
寸法 全高H	(mm)	2,530
運転質量	(kg)	5,330

## ■アクティオが展開する“レンタルティンク”とは



アクティオのコンセプトである「レンタルティンク」は「レンタル」と「コンサルティング」を合わせた造語で、商標登録しています。会長の小沼光雄は著書の中で次のように紹介します。『従来、建機の世界では「つくる」「売る」という要素が主だったところに、「知恵やノウハウをプラスして貸す」という新たな価値提案をビジネスとして行ったわけです』(算数とハートの経営 2014 年 幻冬舎)。現在の建設機械は、非常に高度化しており、せつかくの機能も、現場で最大限に活用することは難しくなっています。目的を果たすため、状況に応じてどの機能をどのように使うのか。アクティオは単に機械を貸すだけでなく、専門的な

ノウハウを持ってサポートします。建設機械を熟知する専門レンタル会社だからこそ可能な、しかしレンタルの枠組みを飛び出した提案型のサービスがレンタルティンク。時代とともに、その意義を拡大し、進化を続けています。

【アクティオ公式サイト】<https://www.aktio.co.jp/>

【アクティオ Facebook ページ】<https://www.facebook.com/aktio.jp/>

## ■本リリースに関するお問い合わせ先

株式会社アクティオ 広報部 担当:成澤、深沢

TEL:03-6262-7867 FAX:03-6262-7982 e-mail:koho@aktio.co.jp