

レンタルします！

墨出作業をより快適に

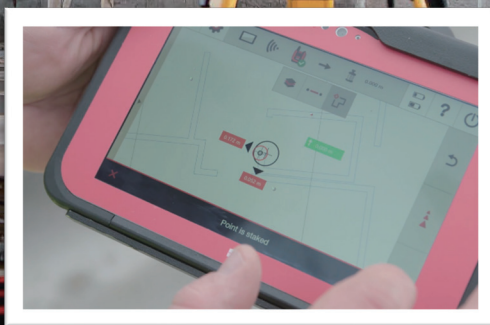
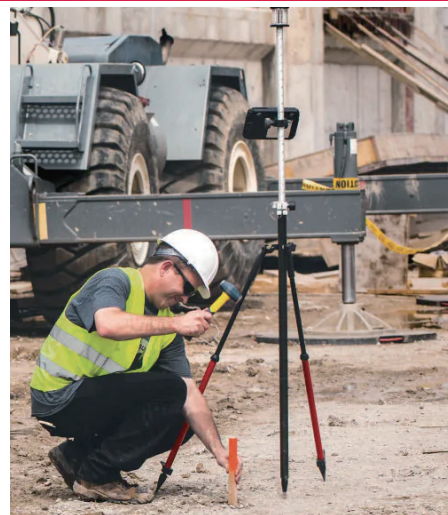
トータルステーション自動墨出しシステム

レイアウトツール PLT300

AKT/O

アクティオ

シンプル操作で素早く、精度の高い墨出しを、誰でも簡単に操作可能



工数削減

作業負荷低減

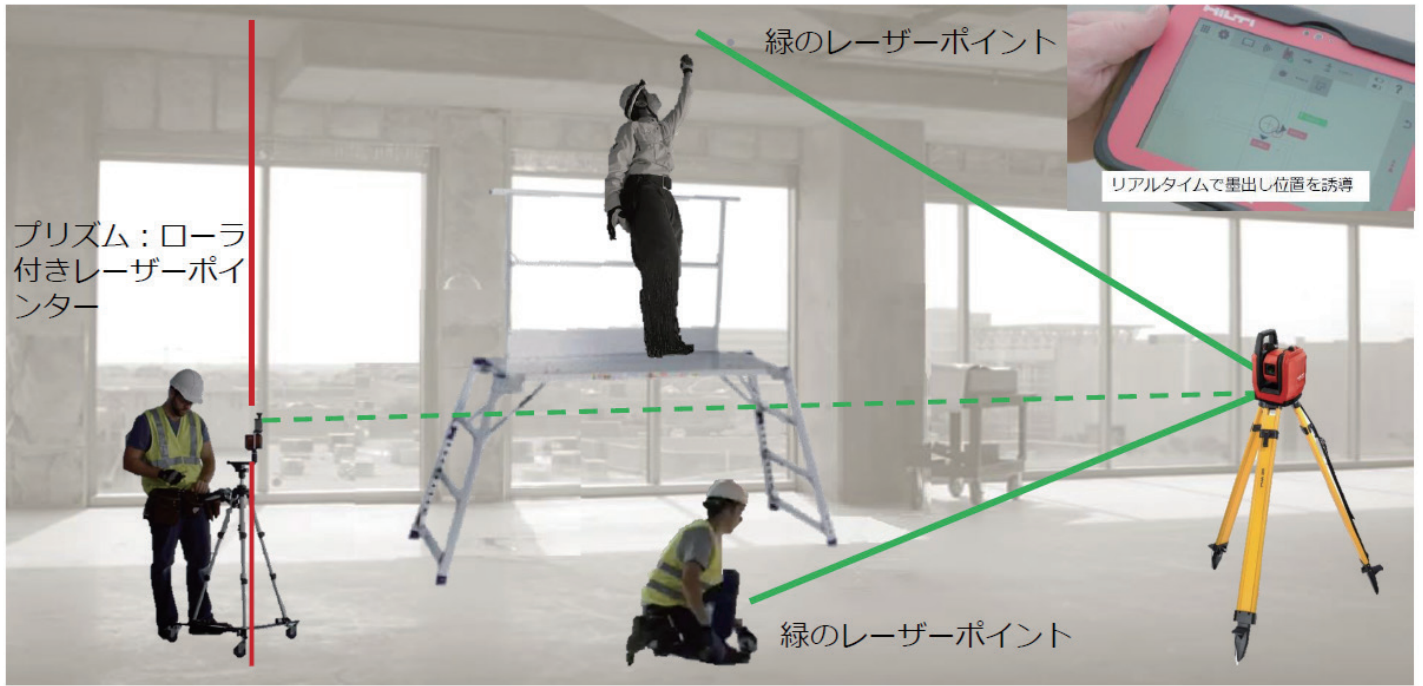
作業精度向上

## 特徴

- ・ワンマン作業で現場ポイントを墨出
- ・簡単セッティングと素早い墨出
- ・専用タブレットで簡単操作  
(図面の持ち出し不要)
- ・簡単操作で専門知識必要無し
- ・視認性の良いグリーンレーザーポイント



# 床・天井・壁へのアンカー位置の墨出効率が大幅向上

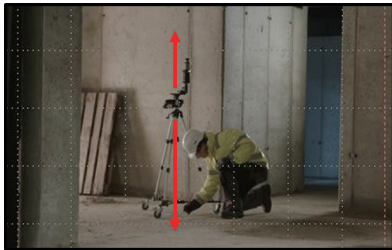


## オプション 作業効率を飛躍的に向上させるアクセサリ

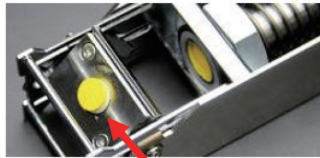


三脚+レーザーポインター  
R4C LC108 001

天井と床に同時照射



本体付属  
ヘッドマーキング用ハンドスタンプ  
立ったまま楽々作業



商品コード	R1D 0010L 001
メーカー	ヒルティ
型式	PLT300
距離測定精度 (mm/ppm)	±3+10
動作距離範囲 (m)	2 ~ 100
IP 保護等級	IP55 (EN 60529)
最大操作時間 (h)	5
バッテリー	リチウムイオン B22/2.6
充電時間 (h)	0.25
レーザー等級	クラス 2 (EN 60825)
適正使用温度範囲 (°C)	-20 ~ 50
質量 (kg)	5.31

株式会社 **アクティオ**

<https://www.aktio.co.jp>

