

レンタルします!

Aktio Safty Sensing

EagleEye[®] II

イーグルアイツー

AKT/O

アクティオ

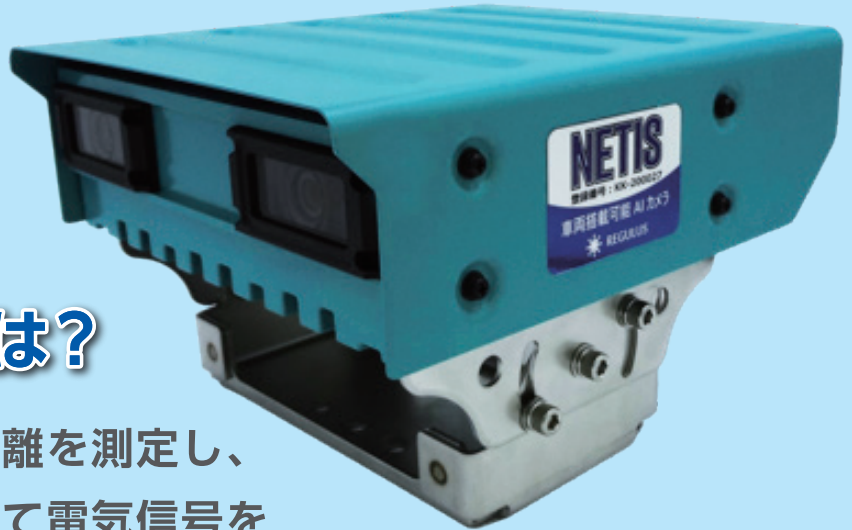
NETIS

登録番号: KK-200027

車両搭載可能 AI カメラ



NETIS 登録商品 KK-200027-A



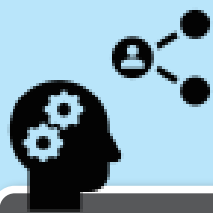
EagleEyeIIとは?

検知対象の人物までの距離を測定し、設定した危険領域に応じて電気信号を出力する AI カメラです。

- 建設機械・産業用車両に取付可能
- 防水防塵筐体
- 振動試験済
- ディープラーニング搭載人物検知警報システム

クラウド・GPUサーバーなどの 通信・ネットワーク接続設備不要

※現場で更新はできません



誤検知軽減学習

人物検出

ディープラーニング
開発システム



学習結果を
カメラ内の
FPGA へ



EagleEye II

- ISP・レンズ歪み補正・画像鮮明化等前処理
- 画像認識(推論)を行うエッジ

お客様で、接点信号を使用し光や音で知らせる安全装置にご使用頂けます。



● 検出範囲

水平120° 垂直90° 距離10m

● リアルタイムな検出

より正確※に人物を検出

※立位、座位、転倒などの複雑な人物の姿勢

※推論フレームレート Max30fps

● 3つの危険ゾーンを設定

各危険ゾーンで人物を検知したら、接点から電気信号を出力

製品仕様

メーカー	(株)レグラス
寸法 (mm)	247(D)×217.8(W)×154(H)
質量 (g)	4300
検出範囲 (mm)	1.0~10
検出水平視野角(°)	120
防水防塵	IP66
振動試験	JISD1601
使用温度 (°C)	0~55
対応電圧 (V)	12~48
	CNN搭載

株式会社 アクティオ

<https://www.aktio.co.jp>

