

レンタルします

ヒト、モノ、ミワケル。

# ブラクステール

AKT/O

アクティオ

## 産業車両用 歩行者検知警戒システム



●本機は建設機械と歩行者・作業者の接近を検知。人とその他障害物を区別して警報を出せる最先端インテリジェントカメラシステムです。

●人(歩行者・作業者)へ危険がある場合のみ警報。運転席内のモニターにアラート表示・警告灯が作動お知らせ

●厳しい現場環境でも安心

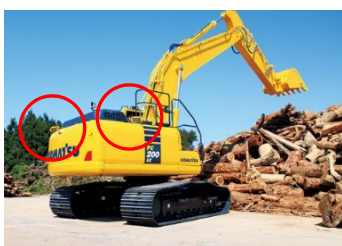
IP69Kの防塵・防水仕様、耐衝撃50G

●現場環境にあわせて検知範囲を自由に設定可能

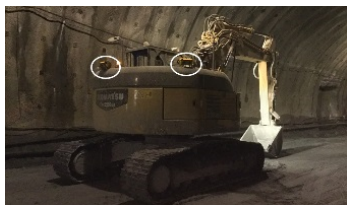
●バックホウ、フォークリフトなど建設機械に取付可能

### 使用用途

●産業用車両や建機オペレーター  
死角部へのバックセンサ・バックモニターに。



●トンネル坑内・夜間現場などの暗所に。  
(トンネル坑内用をご指定下さい)



### モニター画面例

■障害物を検知した場合  
※緑色の枠が表示されます。



■人を検知した場合  
※赤色の枠が表示され、警告灯が点灯し、警告音が鳴ります。

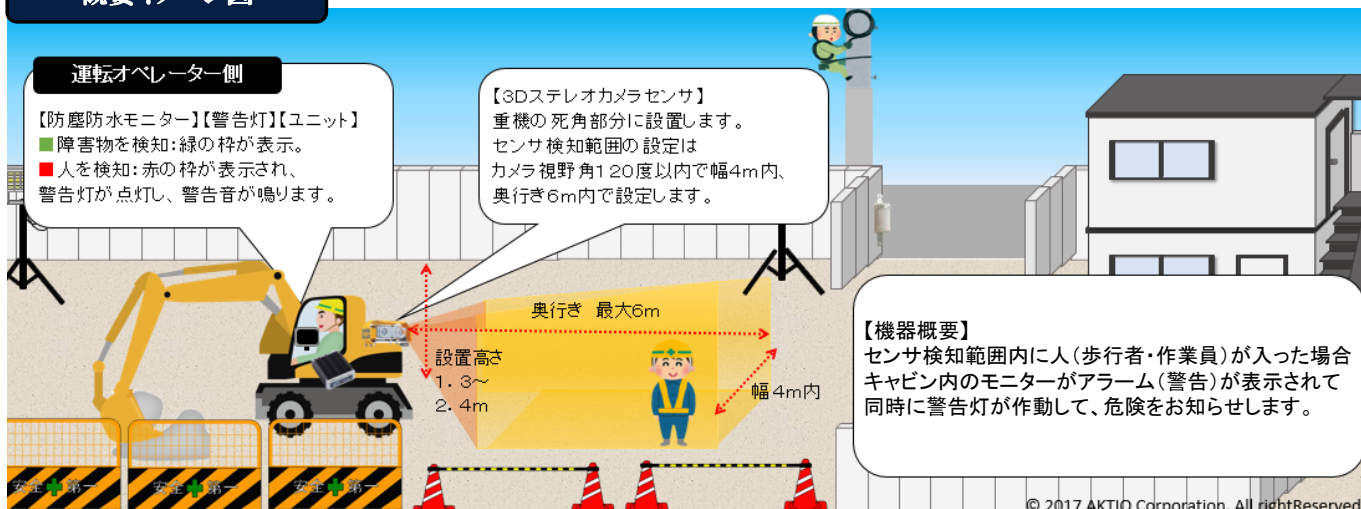


### 概要イメージ図

#### 運転オペレーター側

【防塵防水モニター】【警告灯】【ユニット】  
■障害物を検知:緑の枠が表示。  
■人を検知:赤の枠が表示され、警告灯が点灯し、警告音が鳴ります。

【3Dステレオカメラセンサ】  
重機の死角部分に設置します。  
センサ検知範囲の設定は  
カメラ視野角120度以内で幅4m内、  
奥行き6m内で設定します。



【機器概要】  
センサ検知範囲内に人(歩行者・作業員)が入った場合  
キャビン内のモニターがアラーム(警告)が表示されて  
同時に警告灯が作動して、危険をお知らせします。

© 2017 AKT/O Corporation. All rightReserved.

※本商品は安全補助装置であり、安全を保証するものではありません。 総輸入元: EUREKA エウレカ株式会社

SOLUTIONS

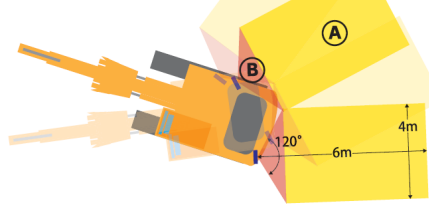
## 検知範囲の設定例

検知範囲の設定は、A、Bとも、カメラの視野角120度内0.3m～6mの間で自由に設定できます。

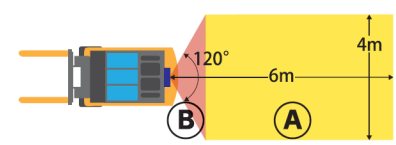
- A** 人(歩行者・作業者)と  
 その他障害物を見分けて検知  
 ※視野角内に人体の一部のみしか映  
 っていない場合や身長・姿勢により、  
 人と認識できない場合があります。

- B** 障害物全てを検知 警報  
 ※検知範囲はカメラ毎に設定できます

【油圧ショベルの場合】  
 ブラクステールMR90 2セット



【フォークリフトの場合】  
 ブラクステールMR90 1セット



## 商品セット内容

- センサーヘッドカメラ(標準カラー映像)\*1台  
 (取付ベース、ヘビーデューティフード付)



- センサーヘッド接続ケーブル標準10m\*1本



- プロセッシング・ユニット\*1 ●電源ケーブル\*1



- 防塵防水ディスプレイ\*1台  
 (接続ケーブル・取付金具)



- 警告用ブザー+LEDランプセット



- 取扱説明書・注意事項カード
- 取付ブラケット

## 仕様

商品コード	RL5 T0601 001
呼称	屋外ステレオカメラ
メーカー	エウレカ
型式	トンネル坑内用blaxtairMR90_ver3
電源電圧(V)	DC12～24
消費電力(W)	MR90:40 アクセサリ電源:1
検出方式	3Dステレオカメラによる画像認識技術
最大検出距離(m)	奥行き:0.3～6 幅:4
検出範囲設定	カメラ毎:2(120°0.3～6m間内)
水平視野角(°)	128
検出角度(°)	120×90
設置高さ(m)	1.3～2.4
検知位置特定精度(cm)	±20～50
応答時間	0.2～0.8秒
起動時間	30～70秒
保護構造	センサヘッド:IP69K ユニット:IP67
使用温度(°C)	センサヘッド:-40～75 ユニット:-10～40 モニタ:-30～85
使用照度(Lux)	20～80.000
インターフェース	USB
センサ寸法(W×D×H)	262×122×133mm(フード付)
ユニット寸法(W×D×H)	233×202×92mm(コネクタ部含まず)
質量 センサ/ユニット	3.71g(フード付)/約5kg
付属品	センサーヘッドカメラ/取付ベース/フ ード*1、接続ケーブル10m*1/防塵防水 ディスプレイ/ユニット

※検知されにくいのは下図のような姿勢や身長140cm未満の方となります。



## 株式会社 アクティオ

EG通信計測部/東京都江東区新砂3-6-41東京DLセンター内センター棟3階  
 TEL:03-6666-2329 FAX:03-6666-2536

<http://www.aktio.co.jp>

御用命は