

AKT/O

KANSAI TECHNOPARK

関西テクノパーク統括工場



関西圏の営業所・ 工場を中心とする 関西テクノパーク統括工場。

関西地区の発展に伴い、誕生したのが関西テクノパーク統括工場です。

高所作業車や足場材の需要が高まる背景を受け、高い基準を設け、品質にこだわった機械整備を行っています。

高所作業車や大型重機の整備や動作作業確認試験、ロボットによる塗装やロボット式のアーム、自動洗浄機の導入など、最先端の設備やテクノロジーを積極的に導入。

今後、トレーニングフィールドなど、より設備の充実を図っていきます。

総敷地面積は約40,000m²を誇り、

アクティオ関西支店管轄内で最も広い事業所となっています。

三木東ICから車で10分に立地。アクセスに優れていることから、

関西圏の各営業所・工場と緊密な連携が可能になりました。



建設機械レンタルの リーディングカンパニー、 アクティオ

水中ポンプのレンタルから、アクティオの歴史は始まりました。

必要なものを、必要な期間だけ借りる。所有するよりは、借りるほうが、効率がいい。

レンタルというシステムは、すぐに建設業界の常識となりました。

2000年代に入り、アクティオはレンタルの考え方を進化。

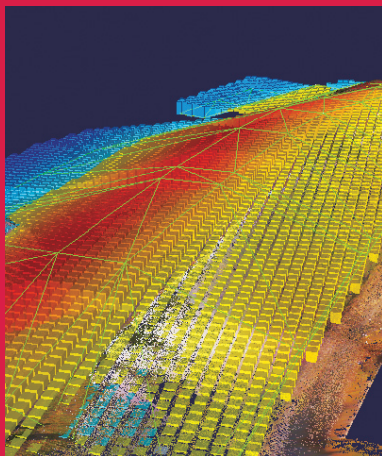
「レンタルにコンサルティングを」という考え方を取り入れた、レンタルコンサルティングをスタートさせました。

単に建設機械をお貸しするのではなく、お客様の立場になって課題解決や提案を行っています。

さらに、時代の最先端となるICTを利用したi-Constructionにレンタルコンサルティングを、

i-Rensultingとして進化させました。

建設機械はもちろん、導入方法や教育についても対応しています。



Rensulting



01 給油エリア

地下に16,000 lの給油タンクを埋設しています。震災等の大規模災害が発生し、停電になった場合でも、自社発電機を接続することで工場運営が可能です。



05 整備エリア

ひとたび事故が発生すると、重大な災害につながる可能性が高い高所作業車に対し、点検・整備完了後に各安全装置の動作確認試験を実施しています。



02 洗浄エリア (外部)

高圧洗浄水で硬い泥などの付着物を切り裂き、大水量ノズルで押し戻すことにより、洗浄効率を高めた仕様の自動洗車機を設置しています。



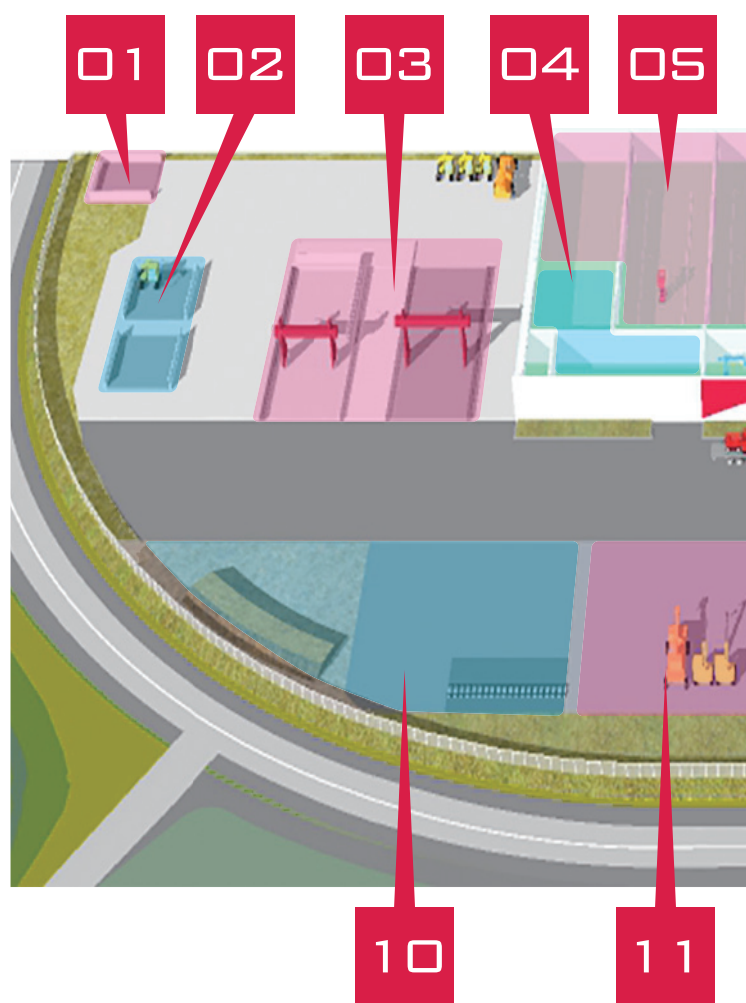
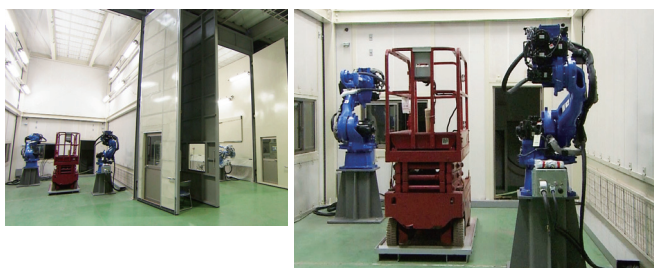
03 クレーンエリア

二機の大型の橋型クレーンが並ぶクレーンヤードです。15t門型クレーンは、アクティオ関西地区で最も大きなクレーンです。



04 塗装エリア

自動化の取り組みとして、ロボットによるドライアイスの吹付け洗浄、塗装作業を行います。



10 トレーニングフィールド

i-Construction に対応した、ICTを取り入れた機械でトレーニングが可能です。



06 室内系高所エリア(出荷待ち)

安全で、速やかに積み込みが行えるよう、垂直リフトを導入しています。エントランス横のスペースには、出荷待ちの大型の高所作業車や重機があります。



07 室内系高所入庫整備エリア

返却いただいた室内系高所作業車の入庫検査を行い、機械整備エリアに移動。部品の交換だけではなく、安全装置・規制装置の試験までを行います。



08 TP建材工場エリア

アルミ製作業台の整備を行います。仮設工業会の正規基準に則り、破損部品・消耗部品の交換、注意喚起シールを貼り替えて、完成検査を2度実施。安全で安心な作業台を、お客様にお届けします。



09 洗浄エリア(内部)

足場材の大きさや高さに対応した洗浄ロボットを3台導入。ロボットに装着した超高压洗浄機で汚れを剥がします。



1 1 完成機械展示場所

整備作業を完了し、整備基準を満たした機械を保管しています。お客さまから受注をいただいた際に、スピーディにお届けする体制をとっています。



アクティオは、国内に6拠点。

東京DLセンターと、5カ所のテクノパークを全国に配置、
アクティオは6つの拠点で、全国をカバーしています。
日本のあらゆる現場に対して、スピーディで丁寧な対応が可能です。

三重いなベテクノパーク統括工場



関西テクノパーク統括工場



九州テクノパーク工場



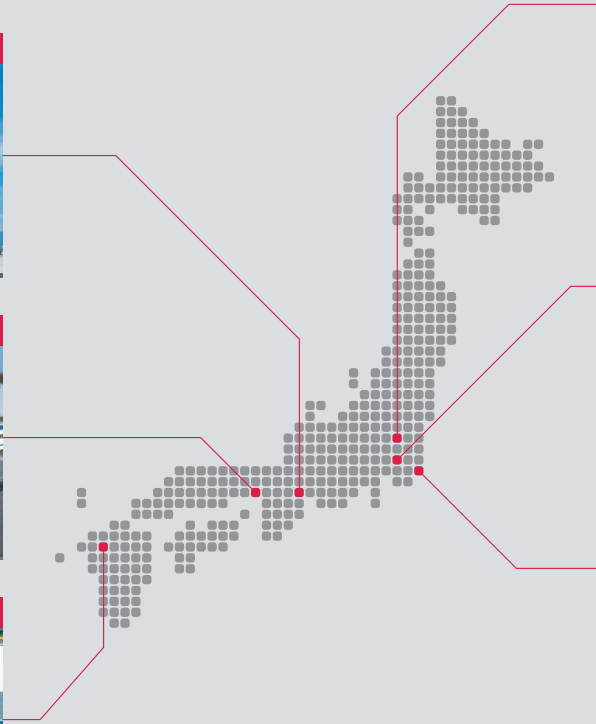
佐野テクノパーク統括工場



東京DLセンター



千葉テクノパーク統括工場



株式会社 **アクティオ**

関西テクノパーク統括工場

〒673-0514 兵庫県三木市志染町戸田1838-259
TEL:0794-87-3000 / FAX:0794-87-3001

<http://www.aktio.co.jp>