

2024年

4月

新商品・ おすすめ商品

AKT/O

アクティオ

NEW



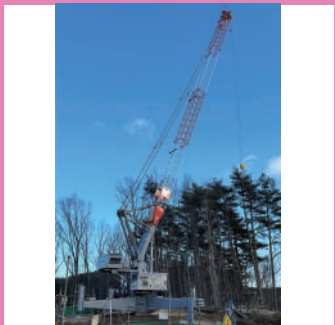
送電線鉄塔建設用 クライミングクレーン JCT036

送電線鉄塔建設工事向け

- 最大自立高さ28m、最大設置高さ150mまで上げることが可能です。
- 支線の間隔(10~22m間隔)が長くなり、支線取り付けの作業工数が削減されます。

商品コード	DL1 03600 001		
型式	JCT036		
ブーム長 (m)	20		25
最大設置高さ (m)		150	
最大自立高さ (m)		28	
旋回角度 (度)		720	
電源 (50/60Hz) (V)		200/220	
電源容量 (kVA)		60	
寸法 (全長 L × 全幅 W) (mm)		8,768 × 8,316	
機械総質量 (t)		40 (揚程100m、マスト26本の場合)	

NEW



送電線鉄塔建設用 ジブクレーン CSH36-5

送電線鉄塔建設工事向け

- ディーゼルエンジン搭載のため、発電機が不要です。
- 操縦席から操作する方法と無線リモコンで遠隔操作する方法の2通りがあります。

商品コード	DL3 02800 003		
型式	CSH36-5		
ブーム長 (m)	16.6	22.6	28.6
最大作業半径 (m)	15.0	21.0	26.0
最小作業半径 (m)	4.0	5.4	6.9
最大吊上荷重 × 作業半径 (t × m)		2.8 × 13	
最大作業半径荷重 × 作業半径 (t × m)	2.4 × 15	1.7 × 21	1.1 × 26
寸法 (L × W × H) (mm)		8,486 × 8,486 × 6,120	
機械総質量 (t)	16.1	16.35	16.55

おすすめ



カニクレーン 分解仕様 MC305C-3

山岳地での工事向け

- 1ピース1.0t未満に分割可能なため、山岳地などの搬入困難地への輸送性能が向上。
- 全分割部分はカプラー配管仕様のため、分割・組立時間が短縮され作業効率が上がります。

商品コード	DKH 29VOB 007	登坂能力 (度)	23
メーカー	前田製作所	燃料	軽油
最大吊上荷重 × 作業半径 (t × m)	2.98 × 2.5	燃料タンク容量 (L)	40
最大作業半径 (m)	12.16	接地圧 (kPa {kgf/cm ² })	36.3 {0.37}
最大地上揚程 (m)	12.52	寸法 L × W × H (mm)	4,195 × 1,280 × 1,695
最大地下揚程 (m)	16.09 (4本掛)	アウトリガ最大張出幅 (mm)	4,504 × 4,888 × 4,396
フック巻上速度 (m/min)	13.5 (ドラム4層目 フック4本掛)	質量 (kg)	3,930
走行速度 (km/h)	0 ~ 2.8		

株式会社アクティオ

<https://www.aktio.co.jp>


レンタルします！

送電線鉄塔建設用 クライミングクレーン JCT036

AKT/O

アクティオ

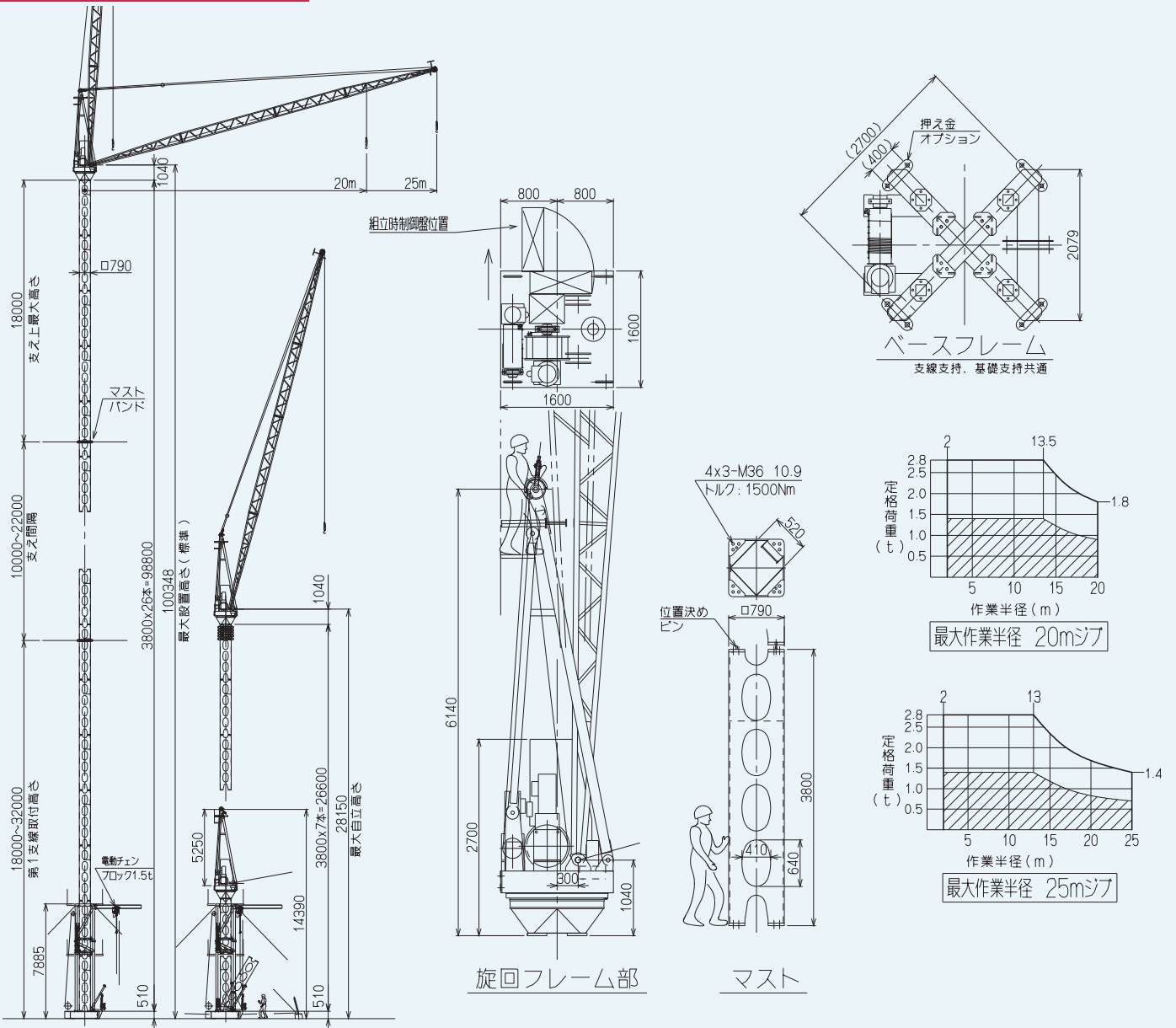
最大自立高さ28m
最大設置高さ150mまで
上げることが可能

支線の間隔が長くなり、
支線取り付けの作業工数削減

- 最大分割質量: 1.5t
- 4t車搬送可能



外径図・作業範囲図



商品コード	DL1 03600 001	
型式	JCT036	
ジブ呼び (m)	20	25
低速 [荷重] (m/min)	4 [2.8t 以下]	
巻上 中速 [荷重] (m/min)	10 [2.8t 以下]	
速度 高速 [荷重] (m/min)	22 [2.8t 以下]、38 [1.0t 以下]	
起伏 (S)	113	110
旋回 (rpm)	0.5	
昇降 (m/min)	低速 1.1、高速 1.7	
電源 (50/60Hz) (V)	200/220	
電源容量 (kVA)	60	
最大設置高さ (m)	150	

最大自立高さ	28	
電動機	巻上	12.5kW 4P インバータ制御 40%ED
	起伏	7.1kW 4P インバータ制御 25%ED
	旋回	3.1kW 4P インバータ制御 15%ED
	昇降	12.5kW 4P インバータ制御 40%ED
旋回角度 (度)	720	
操作方法	無線	
昇降 方式	電動ウインチによるロープクライミング	
	ストローク (m)	3.8
マストポジション	1.5kW 電動シリンダー	
寸法 (全長 L x 全幅 W) (mm)	8,768 x 8,316	
機械総質量 (t)	40 (揚程: 100m、マスト 26 本の場合)	

株式会社 **アクティオ**

<https://www.aktio.co.jp>



レンタルします!

送電線鉄塔建設用 ジブクレーン CSH36-5

A K T / O

アクティオ

特長

電源供給が不要

4サイクル水冷式ディーゼルエンジンを搭載しているため、外部からの電源供給が不要

360度無限旋回 作業範囲最大26m

無制限の旋回が可能で、作業範囲が大きく安全で作業能率が大幅に向上
ブーム長さは使用に応じて16.6m・22.6m・28.6と変更可能

運搬可能な分割型

分割ブロック重量を1.5t以下にしているため、ヘリや索道運搬、現場での設置、撤去が容易

組立・分解が簡単

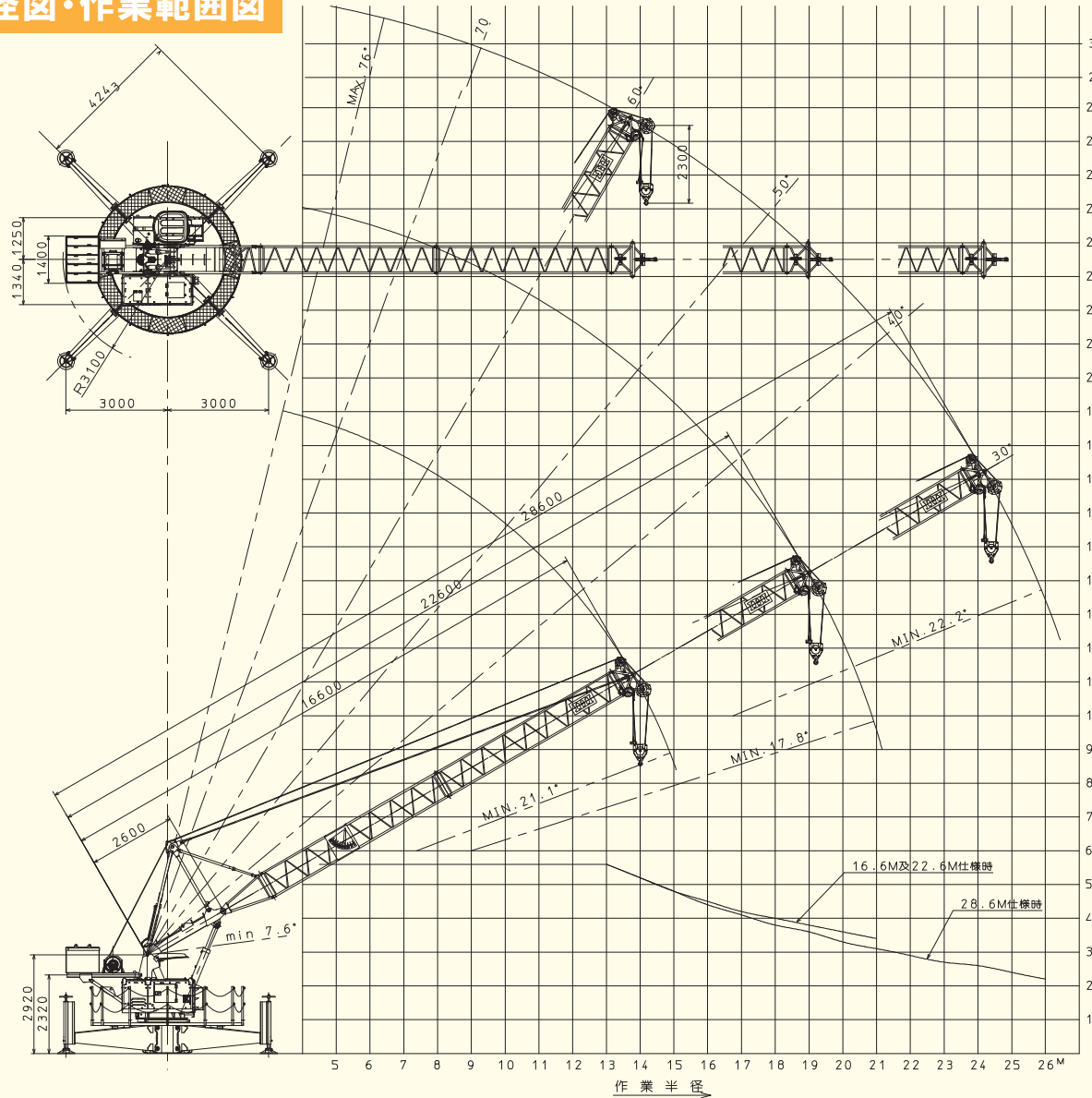
山岳地という特殊事情を考慮し、ピン結合を主体とし、各輸送単位毎に吊りピースを設けているため、組立・分解は1日程度で完了



無線リモコン



外径図・作業範囲図



商品コード	DL3 02800 003		
型式	CSH36-5		
ブーム長 (m)	16.6	22.6	28.6
最大作業半径 (m)	15.0	21.0	26.0
最小作業半径 (m)	4.0	5.4	6.9
最大吊上荷重 × 作業半径 (t/m)	2.8 × 13		
最大作業半径荷重 × 作業半径 (t/m)	2.4 × 15	1.7 × 21	1.1 × 26
総揚程 (m)	50		
フック巻上・巻下 (m/min)	0 ~ 27		
作業速度 ブーム起伏 (sec)	最大 43/ 作業半径最大~最小		
旋回 (rpm)	0 ~ 1.00		
概略寸法 全長 L (mm)	8,486		
全幅 W (mm)	8,486		
全高 H (mm)	6,120		
機械総重量 (t)	16.1	16.35	16.55

株式会社 **アクティオ**

<https://www.aktio.co.jp>



レンタルします！

軽量 & 簡素化で効率アップ

カニクレーン 分解仕様 MC305C-3

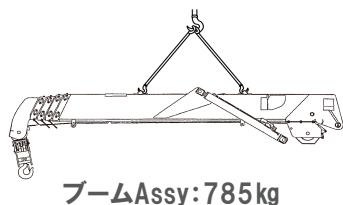
AKT/O

アクティオ

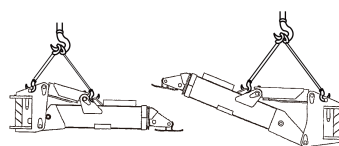
- 1ピース1.0t未満に分割可能
(5分割、最大重量は約895kg)。
山岳地などの搬入困難地への
輸送性能が向上！
- 全分割部分はカプラー配管仕様。
分割・組立時間が短縮され
作業効率アップ！



分割重量

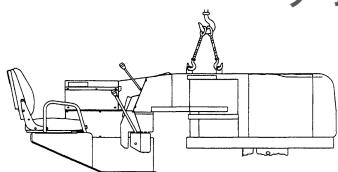


ブームAssy: 785kg

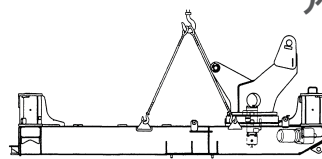


アウトリガ前方(左+右): 410kg

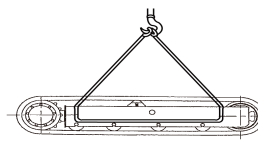
アウトリガ後方(左+右): 380kg



エンジンフレームAssy: 710kg



クレーンフレームAssy: 895kg



トラックフレームAssy: 750kg

■ 定格総荷重表(アウトリガ最大張出時)

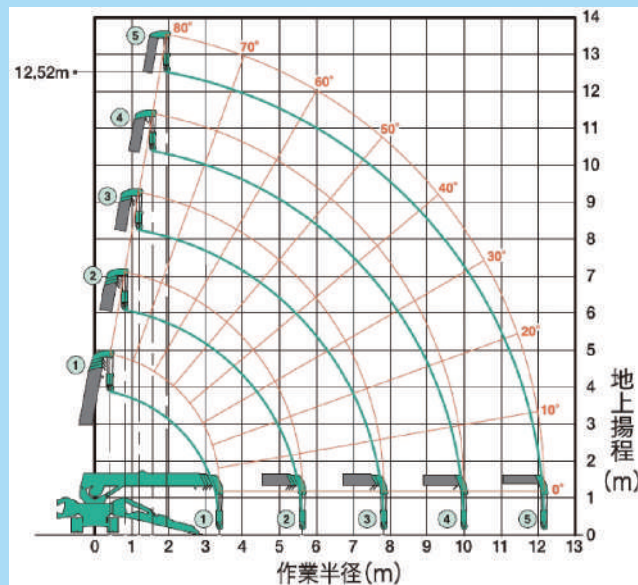
3.695m/5.945mブーム		8.145mブーム		10.315mブーム		12.485mブーム	
作業半径(m)	定格操縦荷重(kg)	作業半径(m)	定格操縦荷重(kg)	作業半径(m)	定格操縦荷重(kg)	作業半径(m)	定格操縦荷重(kg)
2.5以下	2,980	2.7	2,270	4.0	1,080	4.5以下	790
3.0	2,390	3.0	2,120	4.5	985	5.0	660
3.5	1,990	3.5	1,680	5.0	880	6.0	520
4.0	1,710	4.0	1,440	6.0	770	7.0	430
4.5	1,490	4.5	1,260	7.0	670	8.0	380
5.0	1,340	5.0	1,110	8.0	570	9.0	340
5.62	1,160	5.5	990	9.0	500	10.0	310
		6.0	880	9.99	435	11.0	280
		7.0	730			12.16	260
		7.82	630				

・アウトリガ最大張出以外での使用は、危険です。おやめください。

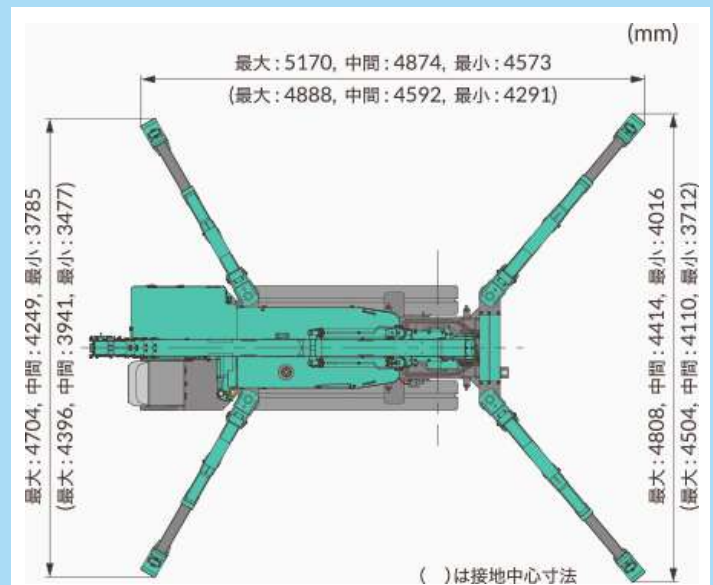
・アウトリガ最大張出時の定格総荷重は下記の表の通りです。総荷重の範囲に従ってください。

・アウトリガ張出時は「ロックピン」を確実に挿入ください。

■ 作業半径・揚程図(4本掛)



■ 寸法図



商品コード	DKH 29V0B 007
メーカー	前田製作所
最大吊上荷重 × 作業半径 (t×m)	2.98×2.5
最大作業半径 (m)	12.16
最大地上揚程 (m)	12.52
最大地下揚程 (m)	16.09 (4本掛)
フック巻上速度 (m/min)	13.5 (ドラム4層目 フック4本掛)
走行速度 (km/h)	0 ~ 2.8
登坂能力 (度)	23
燃料	軽油
燃料タンク容量 (L)	40
接地圧 (kPa {kgf/cm ² })	36.3 {0.37}
寸法 L×W×H (mm)	4,195×1,280×1,695
アウトリガ最大張出幅 (mm)	4,504×4,888×4,396
質量 (kg)	3,930

株式会社 **アクティオ**

<https://www.aktio.co.jp>

